

META Mitigeur monocommande de lavabo mural avec rosaces individuelles - Platine brossé

META

36 863 660 Version du produit de 01/07/2023



- Version bec verseur coudé à 90°
- saillie 250 mm
- bec déverseur fixe
- jet circulaire enrichi en air
- diamètre de percement du bec 37 mm
- diamètre de percement mitigeur monocommande 57 mm
- rosace pour sortie Ø 60 mm
- rosace pour mitigeur Ø 78 mm
- débit maxi. 5,7 l/min
- sans plomb
- Ce produit contribue au respect des exigences des systèmes d'évaluation des bâtiments écologiques, par exemple LEED®, BREEAM®, DGNB

	Platine brossé	36 863 660-06
	Chrome	36 863 660-00
	Dark Chrome	36 863 660-19
	Light Gold	36 863 660-26
	Light Gold brossé	36 863 660-27
	Noir mat	36 863 660-33
	Dark Brass brossé	36 863 660-39
	Bronze brossé	36 863 660-42
	Champagne brossé (Or 22cts)	36 863 660-46
	Champagne (Or 22cts)	36 863 660-47
	Chrome brossé	36 863 660-93
	Dark Platinum brossé	36 863 660-99

Accessoires requis



Mitigeur monocommande mural à encastrer mitigeur à droite - 35 816 970 90

- **ATTENTION:** Non approprié pour montage encastré. Raccordement par robinets d'équerre, fixation par vissage sur la paroi arrière.

Accessoires requis



Mitigeur monocommande mural à encastrer - 35 860 970 90

- profondeur de montage max. 95 mm
- profondeur de montage mini. 80 mm
- le mitigeur peut être disposé en haut, à gauche ou à droite du bec.

META Mitigeur monocommande de lavabo mural avec rosaces individuelles - Platine brossé

META

36 863 660 Version du produit de 01/07/2023

mm [inches]

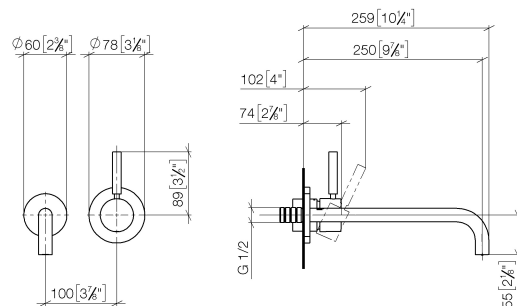
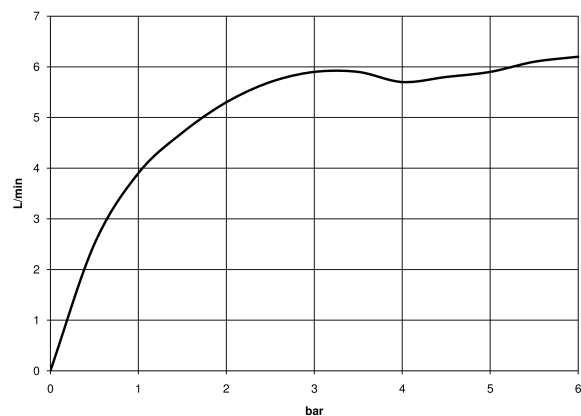


Diagramme de débit



Codes & Standards

DIN 4109

ISO 3822

Scottish Water
Byelaws

UK Water Supply
Regulations

Ü-Zeichen



META Mitigeur monocommande de lavabo mural avec rosaces individuelles - Platine brossé

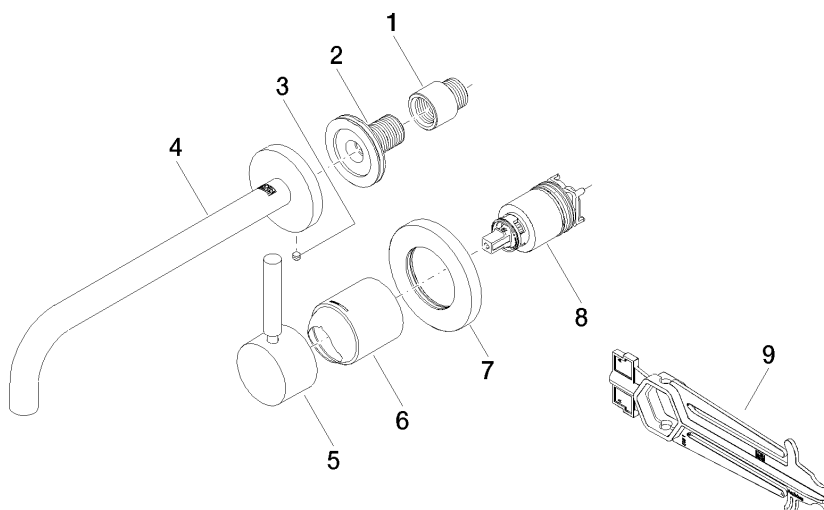
META

36 863 660 Version du produit de 01/07/2023

Certificats et durabilité

WRAS_2107

LGA_29



Liste des pièces de rechange

N°	Article Numéro	Désignation	Fréquence de montage	Délai de livraison
4	90 28 22 352 00-06	bec déverseur	1,00	10
8	90 15 05 064 01 90	cartouche	1,00	2
1	09 24 03 072 10 90	raccord à vis	1,00	2
3	09 31 11 112 90	tige	1,00	60
5	90 20 66 007 00-06	poignée	1,00	10
2	90 24 03 280 00 90	raccord à vis	1,00	2
7	90 27 62 011 00-06	rosace	1,00	10
6	09 11 02 288-06	hotte	1,00	10
9	90 30 09 064 00 90	clé à écrou	1,00	2