

41 610 979



- partie apparente
- panneau de pluie avec 2 types de jet différents
- AQUACIRCLE RAIN : rideau de pluie circulaire, débit max. 6,8 l/min (à 3 bar)
- TEMPEST RAIN : pluie naturelle, débit max. 5 l/min (à 3 bar)
- avec système anti-calcaire

**Données techniques :**

- diamètre extérieur: 1240 mm, diamètre d'ouverture: 450 mm
- Poids 22,5 kg
- cache blanc mat RAL 9003

**Électrique:**

**Éclairage d'ambiance**

- Couleur de lumière DEL : env. 2700 K
- Ampoules protégées contre les projections d'eau
- Technologie : DEL, intensité non réglable
- À prévoir sur site : Interrupteur d'éclairage

**Environnement**

**Conseils de planification :**

- Ne convient pas pour une utilisation dans un hammam.
- Ne convient pas pour une utilisation en extérieur.
- Ne convient pas pour une utilisation dans un environnement chloré ou salin.
- Respectez les prescriptions relatives aux zones de protection selon DIN VDE 0100, partie 701 (IEC 60364-7-701).

**Remarques :**

- Éléments de commande non fournis
- Panneau de recouvrement coordonné à la couleur du plafond disponible dans toutes les couleurs RAL, prix et délai de livraison sur demande.**
- Corps à encastrer pour inverseur à trois voies inclus**

Panneau de recouvrement coordonné à la couleur du plafond disponible dans toutes les couleurs RAL, prix et délai de livraison sur demande.

Corps à encastrer pour inverseur à trois voies inclus

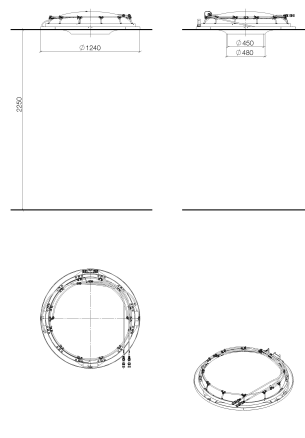
**Accessoires requis**



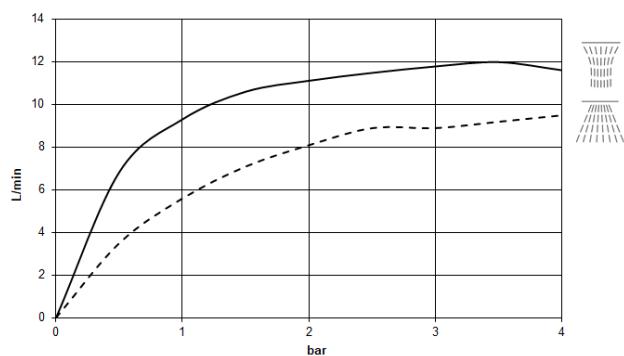
**RAINMOON Boîtier à encastrer au plafond - 35 610 970 90**

- Boîtier à encastrer au plafond 1 356 x 1 356 x 290 mm
- corps à encastrer
- Diamètre d'ouverture 1 252 mm
- profondeur de montage mini. 290 mm
- Corps à encastrer pour inverseur à trois voies inclus

41 610 979



### Diagramme de débit



### Codes & Standards

DIN 4109

ISO 3822

Ü-Zeichen



## RAINMOON Panneau de pluie - Blanc mat

---

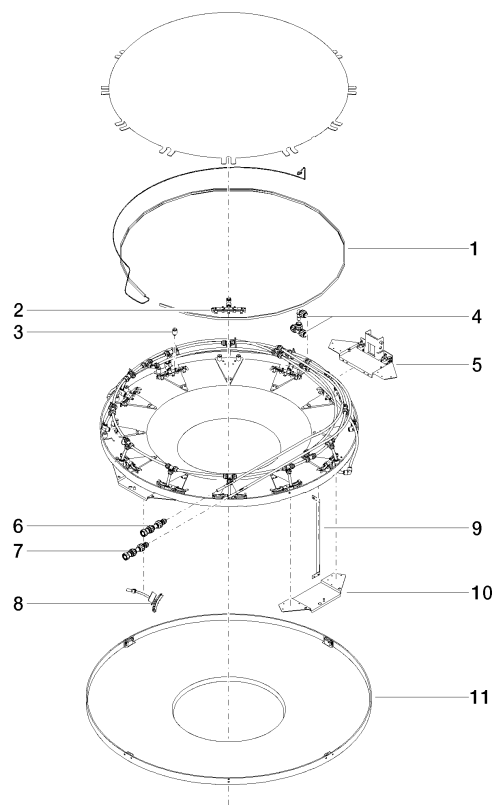
ARTICLES  
GÉNÉRIQUES

41 610 979

Certificats et durabilité

---

LGA\_29



## Liste des pièces de rechange

N°	Article Numéro	Désignation	Fréquence de montage	Délai de livraison
1	90 10 01 183 00 90	lampe	1,00	2
9	90 17 20 217 00 90	patte de fixation	4,00	2
6	90 24 04 346 01 90	raccord AQUACIRCLE	1,00	2
2	90 17 09 056 01 90	module de jet	12,00	60
11	90 11 02 325 00 90	recouvrement	1,00	2
4	90 24 04 321 00 90	joint américain	1,00	2
3	90 18 40 222 00 90	adaptateur	24,00	2
5	90 17 20 211 00 90	joint	1,00	2
8	90 17 09 057 01 90	module de jet	12,00	2
7	90 24 04 346 02 90	raccord TEMPEST	1,00	2
10	90 17 20 216 00 90	patte de fixation	3,00	2