



- partie apparente
- Panneau de pluie avec 3 types de jets différents
- AQUACIRCLE RAIN : rideau de pluie circulaire, débit max. 14 l/min (à 3 bar)
- TEMPEST RAIN : pluie naturelle, débit max. 9 l/min (à 3 bar)
- DIAMOND RAIN : anneau de pluie, débit max. 6,8 l/min (à 3 bar)

Données techniques :

- Diamètre extérieur : 605 mm, diamètre d'ouverture : 465 mm
- Poids : 6 kg

Électrique:

Alimentation électrique DEL séparée

- 350 mA (CC)

Alimentation électrique DEL d'entrée

- 350 mA (CC)
- Entrée 100-240 V AC / 50-60 Hz
- Technologie : DEL, intensité non réglable

Éclairage par spot

Alimentation électrique DEL de sortie

Spécification de sortie de l'alimentation électrique DEL

- IP67
- SELV (Safety Extra Low Voltage, très basse tension de sécurité)
- Classe 2

Alimentation module de plafond

- Conduite de raccordement 7 m
- Couleur de lumière DEL : env. 3 000 K
- Ampoules protégées contre les projections d'eau
- À prévoir sur site : Interrupteur d'éclairage

Environnement






Conseils de planification :

- Ne convient pas pour une utilisation en extérieur.
- Ne convient pas pour une utilisation dans un hammam.
- Ne convient pas pour une utilisation dans un environnement chloré ou salin.
- Respectez les prescriptions relatives aux zones de protection selon DIN VDE 0100, partie 701 (IEC 60364-7-701).

Remarques :

- Élément de commande recommandé : xTool
- Contient des ampoules de la classe d'efficacité énergétique

Corps à encastrer pour inverseur à trois voies inclus

	Chrome	41 750 979-00
	Platine brossé	41 750 979-06
	Noir mat	41 750 979-33
	Champagne brossé (Or 22cts)	41 750 979-46
	Champagne (Or 22cts)	41 750 979-47

Accessoires requis



ARTICLES GÉNÉRIQUES 35 750 970-00

AQUAHALO Boîtier à encastrer au plafond - Chrome

- corps à encastrer
- Boîtier à encastrer au plafond
605 x 605 x 95 mm
- Poids : 10 kg
- profondeur de montage mini. 110 mm
- profondeur de montage max. 150 mm
- Corps à encastrer pour inverseur à trois voies inclus

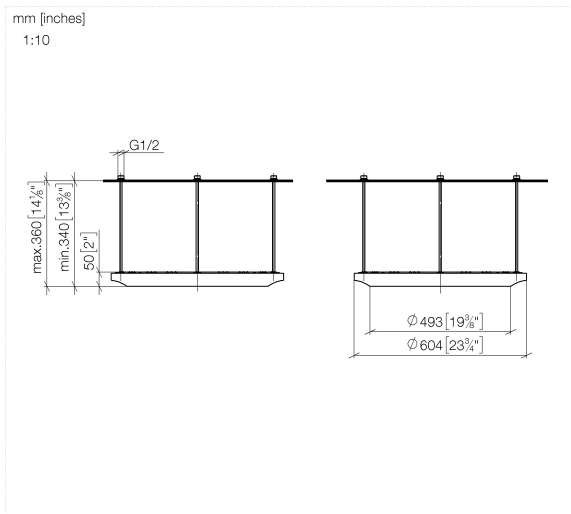
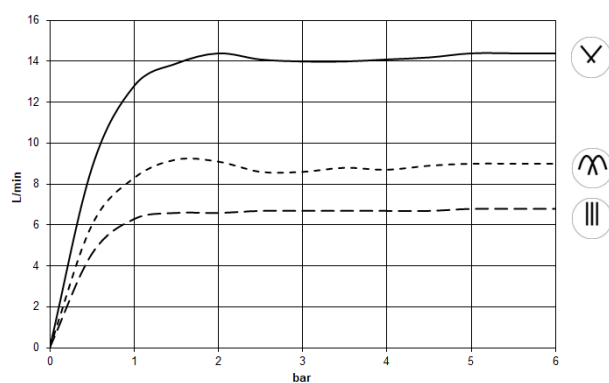


Diagramme de débit



Codes & Standards

DIN 4109

ISO 3822

Scottish Water
Byelaws

UK Water Supply
Regulations

Ü-Zeichen



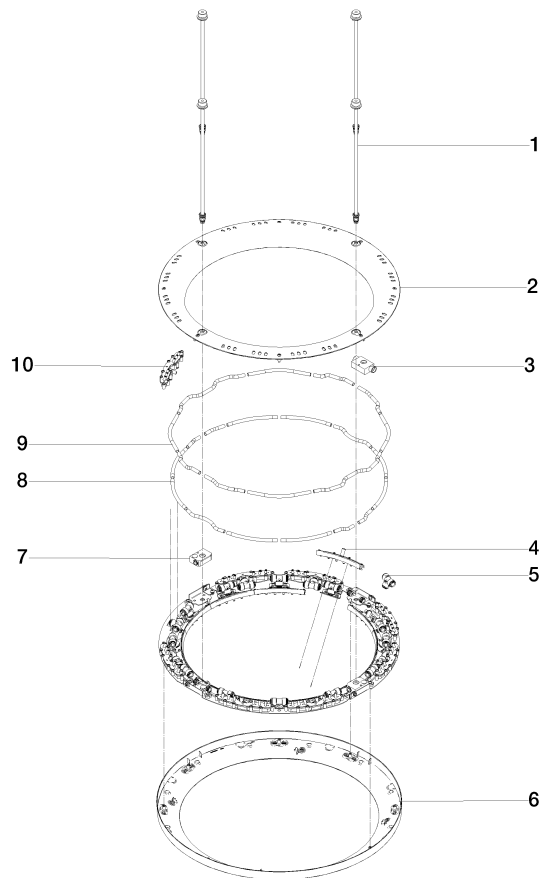
ARTICLES GÉNÉRIQUES AQUAHALO Panneau de pluie - Chrome

ARTICLES
GÉNÉRIQUES

41 750 979 Version du produit de 01/04/2024

Certificats et durabilité

LGA_38 WRAS_250302



Liste des pièces de rechange

N°	Article Numéro	Désignation	Fréquence de montage	Délai de livraison
2	90 12 05 087 00-00	boîtier	1,00	10
1	90 28 22 605 01-00	raccord multiple	4,00	10
6	90 12 05 088 00-00	boîtier	1,00	10
10	90 17 09 061 01 90	module de jet TEMPEST	8,00	2
4	90 17 09 060 01 90	module de jet	12,00	2
9	90 30 03 117 00 90	flexible	1,00	2
8	90 30 03 118 00 90	flexible	1,00	2
7	90 24 03 535 00 90	raccord multiple	2,00	2
5	90 24 04 384 00 90	adaptateur	20,00	2
3	90 24 03 535 01 90	raccord multiple	2,00	2