

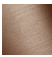






SERENITY SKY Panneau de pluie pour montage encastré au plafond - Bronze brossé

ARTICLES
GÉNÉRIQUES

41 772 979 Version du produit de 01/09/2024



- partie apparente
- Panneau de pluie 600 x 420 mm
- Élément de commande recommandé : xTool
- FULL RAIN, 455 x 315 mm, débit max. 6,8 l/min (à 3 bar)
- PURIFY RAIN, 175 x 175 mm, débit max. 6,8 l/min (à 3 bar)
- panneau de pluie avec 2 types de jet différents
- profondeur de montage mini. 150 mm
- poids 15 kg
- ligne d'alimentation (chaud/froid) : 2 x DN 20
- avec système anti-calcaire
- Ne convient pas pour une utilisation dans un hammam.

	Bronze brossé	41 772 979-42
	Chrome	41 772 979-00
	Dark Chrome	41 772 979-19
	Champagne brossé (Or 22cts)	41 772 979-46
	Champagne (Or 22cts)	41 772 979-47
	Nickel brossé	41 772 979-86
	Dark Platinum brossé	41 772 979-99

Accessoires requis



SERENITY SKY Boîtier à encastrer 35 770 970 90 au plafond -

- corps à encastrer
- 2x raccord filetage femelle 1/2"
- Boîtier réfléchissant affleurant 662 x 482 mm RAL 9003 blanc de sécurité
- profondeur de montage mini. 150 mm
- poids 15 kg
- Élément de commande recommandé : xTool

SERENITY SKY Panneau de pluie pour montage encastré au plafond - Bronze brossé

ARTICLES
GÉNÉRIQUES

41 772 979 Version du produit de 01/09/2024

mm [inches]
1:10

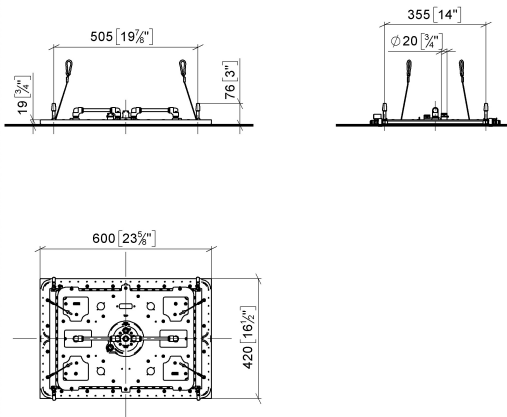
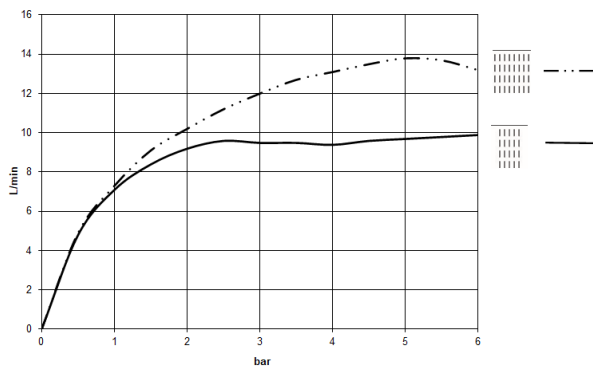


Diagramme de débit



Codes & Standards

DIN 4109

ISO 3822

Scottish Water
Byelaws

UK Water Supply
Regulations

Ü-Zeichen



SERENITY SKY Panneau de pluie pour montage encastré au plafond - Bronze brossé

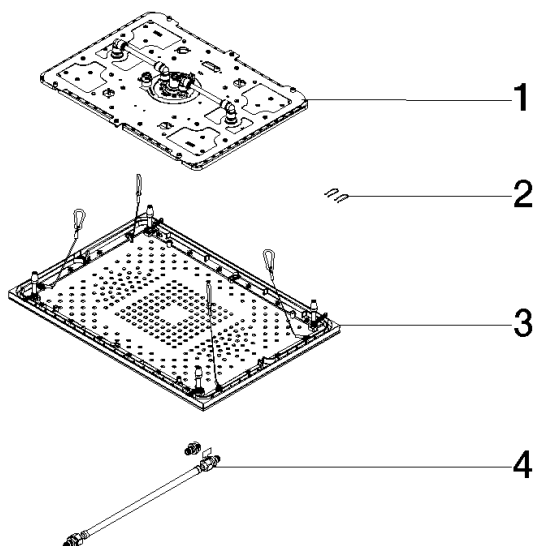
ARTICLES
GÉNÉRIQUES

41 772 979 Version du produit de 01/09/2024

Certificats et durabilité

LGA_38

WRAS_250102



Liste des pièces de rechange

N°	Article Numéro	Désignation	Fréquence de montage	Délai de livraison
4	90 30 04 033 01 90	flexible	1,00	2
3	90 12 05 106 00-42	recouvrement	1,00	30
2	91 16 02 053 00 90	patte de fixation	2,00	2
1	90 12 01 095 03 90	douche	1,00	2