








**SERENITY SKY Panneau de pluie pour montage encastré au plafond - Dark
Platinum brossé**

ARTICLES
GÉNÉRIQUES

41 772 979 Version du produit de 01/09/2024



- partie apparente
- Panneau de pluie 600 x 420 mm
- Élément de commande recommandé : xTool
- FULL RAIN, 455 x 315 mm, débit max. 6,8 l/min (à 3 bar)
- PURIFY RAIN, 175 x 175 mm, débit max. 6,8 l/min (à 3 bar)
- panneau de pluie avec 2 types de jet différents
- profondeur de montage mini. 150 mm
- poids 15 kg
- ligne d'alimentation (chaud/froid) : 2 x DN 20
- avec système anti-calcaire
- Ne convient pas pour une utilisation dans un hammam.

| | | |
|---|-----------------------------|---------------|
|  | Dark Platinum brossé | 41 772 979-99 |
|  | Chrome | 41 772 979-00 |
|  | Dark Chrome | 41 772 979-19 |
|  | Bronze brossé | 41 772 979-42 |
|  | Champagne brossé (Or 22cts) | 41 772 979-46 |
|  | Champagne (Or 22cts) | 41 772 979-47 |
|  | Nickel brossé | 41 772 979-86 |

Accessoires requis



**SERENITY SKY Boîtier à encastrer 35 770 970 90
au plafond -**

- corps à encastrer
- 2x raccord filetage femelle 1/2"
- Boîtier réfléchissant affleurant 662 x 482 mm RAL 9003 blanc de sécurité
- profondeur de montage mini. 150 mm
- poids 15 kg
- Élément de commande recommandé : xTool

SERENITY SKY Panneau de pluie pour montage encastré au plafond - Dark Platinum brossé

ARTICLES
GÉNÉRIQUES

41 772 979 Version du produit de 01/09/2024

mm [inches]
1:10

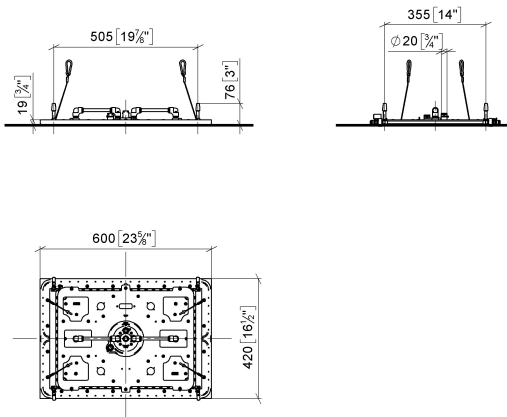
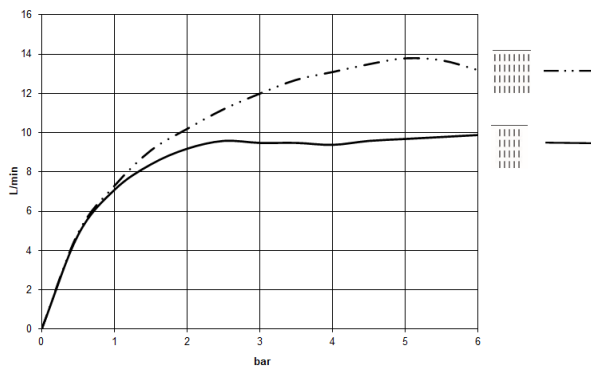


Diagramme de débit



Codes & Standards

DIN 4109

ISO 3822

Scottish Water
Byelaws

UK Water Supply
Regulations

Ü-Zeichen



SERENITY SKY Panneau de pluie pour montage encastré au plafond - Dark
Platinum brossé

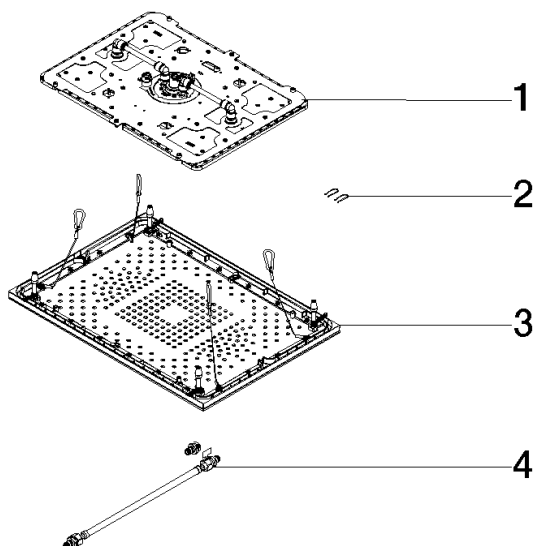
ARTICLES
GÉNÉRIQUES

41 772 979 Version du produit de 01/09/2024

Certificats et durabilité

LGA_38

WRAS_250102



Liste des pièces de rechange

| N° | Article Numéro | Désignation | Fréquence de montage | Délai de livraison |
|----|--------------------|-------------------|----------------------|--------------------|
| 2 | 91 16 02 053 00 90 | patte de fixation | 2,00 | 2 |
| 1 | 90 12 01 095 03 90 | douche | 1,00 | 2 |
| 3 | 90 12 05 106 00-99 | recouvrement | 1,00 | 20 |
| 4 | 90 30 04 033 01 90 | flexible | 1,00 | 2 |