

Comando piletta ad eccentrico con manopola con manopola - Ottone  
spazzolato (Oro 23k)

SERIE NEUTRO

10 710 970    Versione del prodotto da 01/10/2024



- comando piletta per una vasca
- compreso adattatore per tirante Bowden

Non compatibile con lavelli da cucina in acciaio inox  
spazzolato 38 XXX 004-86.

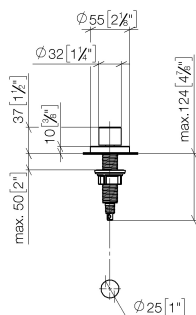
Compatibile con ELIO, ENO, MEM, META SQUARE,  
SYNC, TARA e TARA ULTRA

	Ottone spazzolato (Oro 23k)	10 710 970-28
	Cromato	10 710 970-00
	Platinato spazzolato	10 710 970-06
	Platinato	10 710 970-08
	Ottone (Oro 23k)	10 710 970-09
	Dark Chrome	10 710 970-19
	Nero opaco	10 710 970-33
	Bronzo spazzolato	10 710 970-42
	Champagne spazzolato (Oro 22k)	10 710 970-46
	Champagne (Oro 22k)	10 710 970-47
	Cromo spazzolato	10 710 970-93
	Dark Platinum spazzolato	10 710 970-99

# Comando piletta ad eccentrico con manopola con manopola - Ottone spazzolato (Oro 23k)

SERIE NEUTRO

10 710 970 Versione del prodotto da 01/10/2024  
mm [inches]

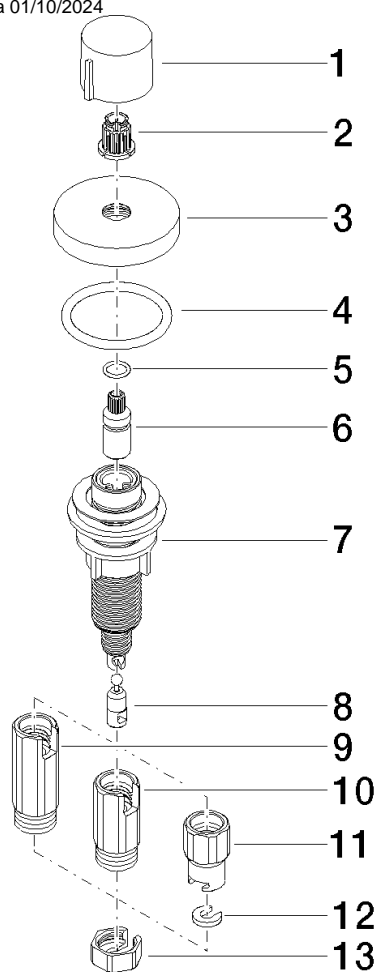


# Comando piletta ad eccentrico con manopola con manopola - Ottone spazzolato (Oro 23k)

SERIE NEUTRO

10 710 970 Versione del prodotto da 01/10/2024

Parts for other  
finishes can be found  
here: Cromato



## Elenco delle parti di ricambio

N.	Codice articolo	Denominazione	Quantità necessaria	Tempo di produzione
11	09 11 10 079-07	attacco	1,00	30
5	09 14 10 042 90	guarnizione	1,00	2
7	04 30 01 029 00 90	adattatore	1,00	2
2	90 12 12 002 00 90	bussola a scatto	1,00	2
9	09 11 10 073-07	attacco	1,00	30
1	09 20 97 030-28	manopola	1,00	20
10	09 11 10 074-07	attacco	1,00	30
6	09 29 06 087-28	asta filettata	1,00	-
Il pezzo di ricambio non può più essere ordinato, si prega di ordinare l'articolo sostitutivo				
8	09 24 03 175 90	adattatore	1,00	2
3	09 27 87 006-28	rosetta	1,00	20
13	09 23 30 024-07	dado	1,00	30
12	09 30 11 087 90	rondella	1,00	2
4	90 14 10 043 00 90	guarnizione	1,00	2