

Piastra di lavaggio per cassette WC-UP di Geberit rotondo - Ottone spazzolato SERIES SPECIFIC (Oro 23k)

12 665 979 Versione del prodotto da 01/04/2024



- piastra di copertura 169 x 246 x 12 mm
- Piastra di azionamento meccanica con attivazione sciacquone manuale
- Per tecnologia di lavaggio in 2 quantità
- Incl. telai di fissaggio, asta di azionamento e materiali di fissaggio
- Aste di spinta silenziate, regolazione rapida senza attrezzi
- Compatibile con tutte le cassette della serie Geberit Sigma dal 2001

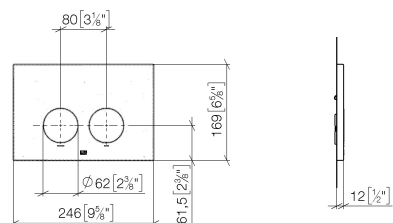
Non compatibile con il modulo GEBERIT Duo Fresh

	Ottone spazzolato (Oro 23k)	12 665 979-28
	Cromato	12 665 979-00
	Platinato spazzolato	12 665 979-06
	Platinato	12 665 979-08
	Ottone (Oro 23k)	12 665 979-09
	Dark Chrome	12 665 979-19
	Light Gold	12 665 979-26
	Light Gold spazzolato	12 665 979-27
	Nero opaco	12 665 979-33
	Dark Brass spazzolato	12 665 979-39
	Bronzo spazzolato	12 665 979-42
	Champagne spazzolato (Oro 22k)	12 665 979-46
	Champagne (Oro 22k)	12 665 979-47
	Cromo spazzolato	12 665 979-93
	Dark Platinum spazzolato	12 665 979-99

Piastra di lavaggio per cassette WC-UP di Geberit rotondo - Ottone spazzolato SERIES SPECIFIC (Oro 23k)

12 665 979 Versione del prodotto da 01/04/2024

mm [inches]

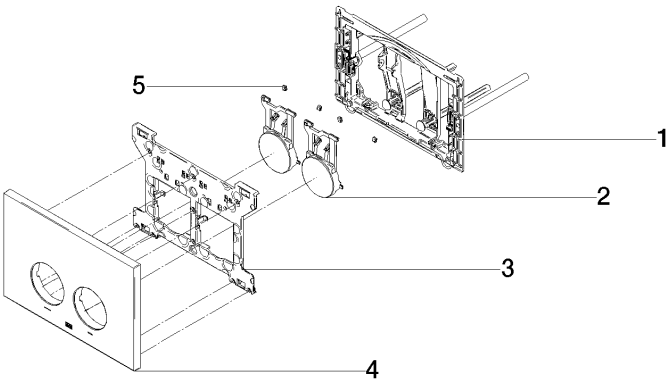


Piastra di lavaggio per cassette WC-UP di Geberit rotondo - Ottone spazzolato (Oro 23k)

SERIES SPECIFIC

12 665 979 Versione del prodotto da 01/04/2024

Parts for other finishes can be found here: Cromato



Elenco delle parti di ricambio

N.	Codice articolo	Denominazione	Quantità necessaria	Tempo di produzione
1	90 28 01 030 00 90	alloggio	1,00	2
3	90 28 10 212 00 90	alloggio	1,00	2
4	90 11 97 012 00-28	copertura	1,00	20
2	90 20 97 100 00-28	pulsante	1,00	20
5	90 14 05 090 00 90	anello	1,00	2