

## WATER SHEET bocca di erogazione a getto montaggio a muro - Platinato spazzolato

SERIE NEUTRO

13 415 979 Versione del prodotto da 01/10/2023



- CASCADE, portata max. 26,5 l/min (a 3 bar)
- Funzione a partire da: l/min

### Dati tecnici:

- piastra di copertura 240 x 60 mm
- sporgenza 150 mm
- ingresso 1/2"
- montaggio con attacco rapido

	Platinato spazzolato	13 415 979-06
	Cromato	13 415 979-00
	Platinato	13 415 979-08
	Dark Chrome	13 415 979-19
	Light Gold	13 415 979-26
	Light Gold spazzolato	13 415 979-27
	Ottone spazzolato (Oro 23k)	13 415 979-28
	Nero opaco	13 415 979-33
	Dark Brass spazzolato	13 415 979-39
	Bronzo spazzolato	13 415 979-42
	Champagne spazzolato (Oro 22k)	13 415 979-46
	Champagne (Oro 22k)	13 415 979-47
	Cromo spazzolato	13 415 979-93
	Dark Platinum spazzolato	13 415 979-99

### Prodotti complementari



- raccordo angolare ad incasso -** 35 085 970 90
- Profondità d'incasso max. 163 mm
  - profondità d'incasso min. 90 mm

### Prodotti complementari



- raccordo angolare ad incasso -** 35 085 970 90
- Profondità d'incasso max. 163 mm
  - profondità d'incasso min. 90 mm

# WATER SHEET bocca di erogazione a getto montaggio a muro - Platinato spazzolato

SERIE NEUTRO

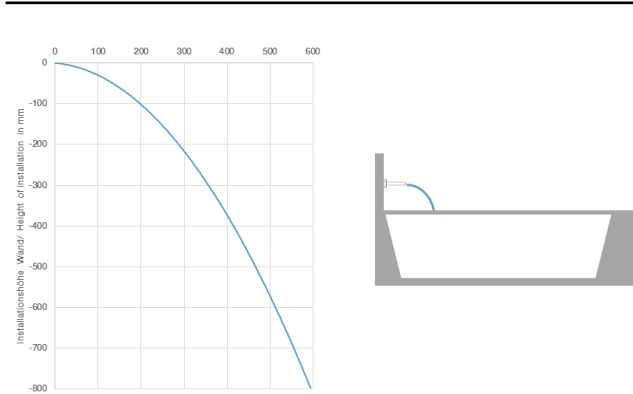
13 415 979 Versione del prodotto da 01/10/2023  
mm [inches]



Diagramma di portata



Diagramma gittate



## Codes & Standards

ASME A112.18.1	cUPC	DIN 4109	ISO 3822
Scottish Water Byelaws	UK Water Supply Regulations	Ü-Zeichen	



## WATER SHEET bocca di erogazione a getto montaggio a muro - Platinato spazzolato

SERIE NEUTRO

---

13 415 979 Versione del prodotto da 01/10/2023

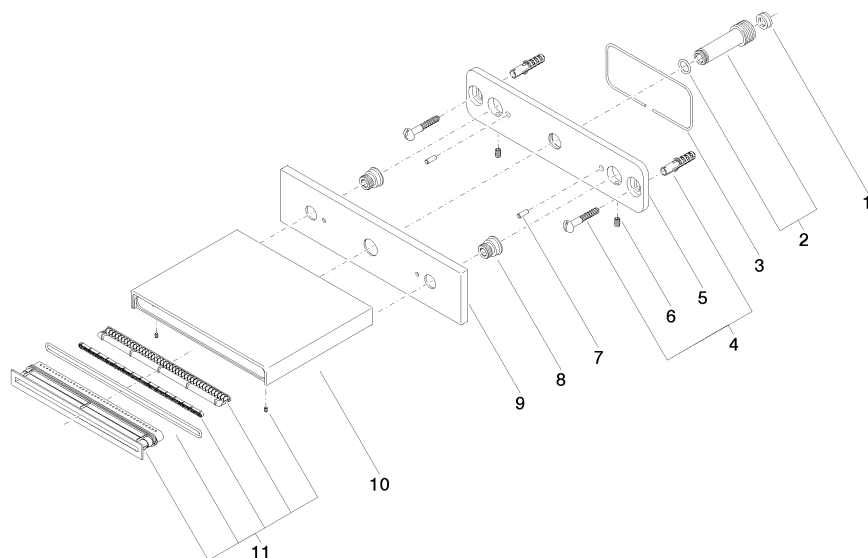
Certificati e sostenibilità

---

LGA\_19

WRAS\_2306

IAPMO\_4976



## Elenco delle parti di ricambio

N.	Codice articolo	Denominazione	Quantità necessaria	Tempo di produzione
7	09 31 11 040 90	perno	2,00	2
3	09 14 03 134 90	guarnizione	1,00	2
8	09 24 03 214 90	ugello	2,00	2
4	04 30 31 024 01 90	set di fissaggio	1,00	2
10	09 11 78 003 20-06	bocca di erogazione	1,00	10
6	09 31 11 036 90	perno	2,00	2
5	09 17 97 059 90	sostegno	1,00	2
11	90 29 03 059 00 90	inserto	1,00	2
1	09 23 01 057 90	limitatore di portata	1,00	2
2	90 24 03 213 00 90	attacco	1,00	2