

WATER FALL bocca di erogazione a getto montaggio a muro - Platinato spazzolato

SERIE NEUTRO

13 420 979 Versione del prodotto da 01/04/2023



- CASCADE, portata max. 26,5 l/min (a 3 bar)
- Funzione a partire da: l/min

Dati tecnici:

- piastra di copertura 240 x 60 mm
- sporgenza 120 mm
- ingresso 1/2"
- montaggio con attacco rapido

	Platinato spazzolato	13 420 979-06
	Cromato	13 420 979-00
	Platinato	13 420 979-08
	Dark Chrome	13 420 979-19
	Light Gold	13 420 979-26
	Light Gold spazzolato	13 420 979-27
	Ottone spazzolato (Oro 23k)	13 420 979-28
	Nero opaco	13 420 979-33
	Dark Brass spazzolato	13 420 979-39
	Bronzo spazzolato	13 420 979-42
	Champagne spazzolato (Oro 22k)	13 420 979-46
	Champagne (Oro 22k)	13 420 979-47
	Cromo spazzolato	13 420 979-93

Prodotti complementari



- raccordo angolare ad incasso -** 35 085 970 90
- Profondità d'incasso max. 163 mm
 - profondità d'incasso min. 90 mm

Prodotti complementari



- raccordo angolare ad incasso -** 35 085 970 90
- Profondità d'incasso max. 163 mm
 - profondità d'incasso min. 90 mm

WATER FALL bocca di erogazione a getto montaggio a muro - Platinato spazzolato

SERIE NEUTRO

13 420 979 Versione del prodotto da 01/04/2023
mm [inches]

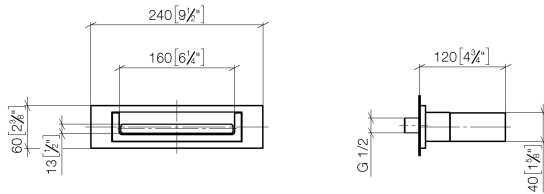


Diagramma di portata

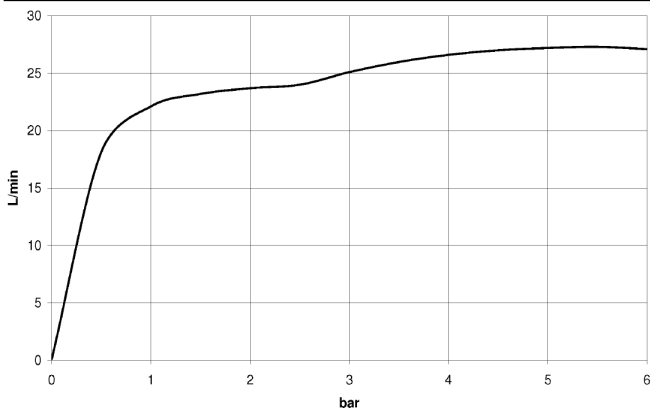


Diagramma gittate



Codes & Standards

ASME A112.18.1	cUPC	DIN 4109	ISO 3822
Scottish Water Byelaws	UK Water Supply Regulations	Ü-Zeichen	



WATER FALL bocca di erogazione a getto montaggio a muro - Platinato spazzolato

SERIE NEUTRO

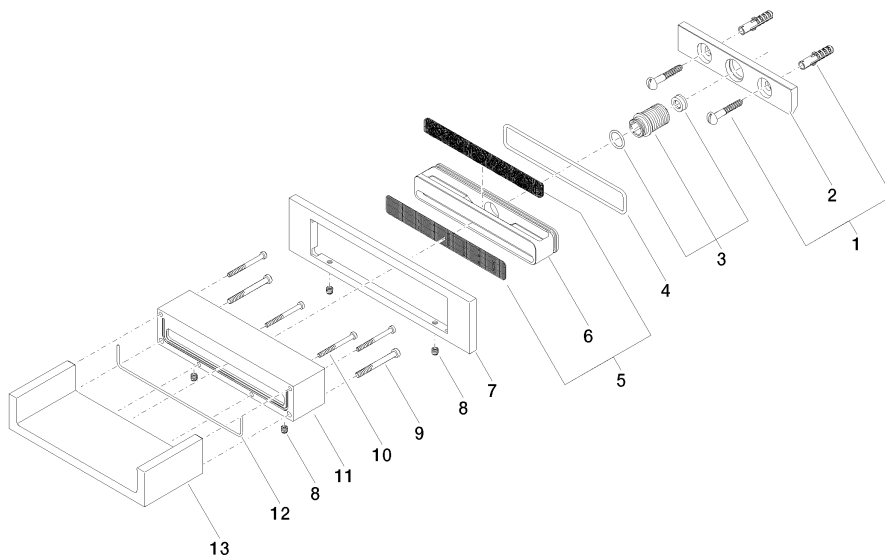
13 420 979 Versione del prodotto da 01/04/2023

Certificati e sostenibilità

LGA_18

IAPMO_4976

WRAS_2111



Elenco delle parti di ricambio

N.	Codice articolo	Denominazione	Quantità necessaria	Tempo di produzione
7	09 27 97 034-06	rosetta	1,00	10
11	09 30 01 104-06	scatola	1,00	10
4	09 14 10 504 90	guarnizione	1,00	2
9	09 30 30 147 90	vite	2,00	2
6	09 17 11 044 20 90	distributore	1,00	2
13	09 11 94 046-06	bocca di erogazione	1,00	10
8	09 31 11 049 90	perno	4,00	2
3	90 24 05 008 00 90	set di nippel	1,00	2
2	09 17 97 056 90	sostegno	1,00	2
10	09 30 30 086 90	vite	4,00	2
1	04 30 31 024 01 90	set di fissaggio	1,00	2
12	09 14 03 504 90	guarnizione	1,00	2
5	90 29 30 040 00 90	inserto	1,00	2