

# MEM Bocca di erogazione a getto per vasca senza deviatore per montaggio bordo vasca - Ottone spazzolato (Oro 23k)

MEM

13 630 740



- sporgenza 235 mm
- Cascata
- altezza rubinetteria 100 mm
- altezza fino al rompigitto 80 mm
- diametro foro 32 mm
- ingresso 1/2"
- portata max 26,5 l/min a una pressione idraulica di 3 bar

|   |                                      |               |
|---|--------------------------------------|---------------|
|  | Ottone spazzolato<br>(Oro 23k)       | 13 630 740-28 |
|  | Cromato                              | 13 630 740-00 |
|  | Platinato<br>spazzolato              | 13 630 740-06 |
|  | Platinato                            | 13 630 740-08 |
|  | Dark Chrome                          | 13 630 740-19 |
|  | Champagne<br>spazzolato (Oro<br>22k) | 13 630 740-46 |
|  | Champagne (Oro<br>22k)               | 13 630 740-47 |
|  | Dark Platinum<br>spazzolato          | 13 630 740-99 |

# MEM Bocca di erogazione a getto per vasca senza deviatore per montaggio bordo vasca - Ottone spazzolato (Oro 23k)

MEM

13 630 740  
mm [inches]



Diagramma di portata

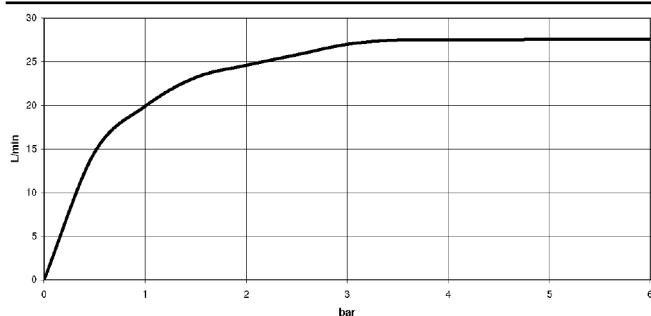
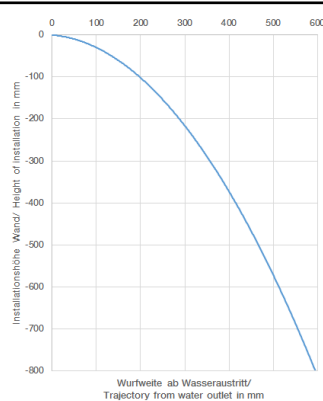


Diagramma gittate



## Certificati

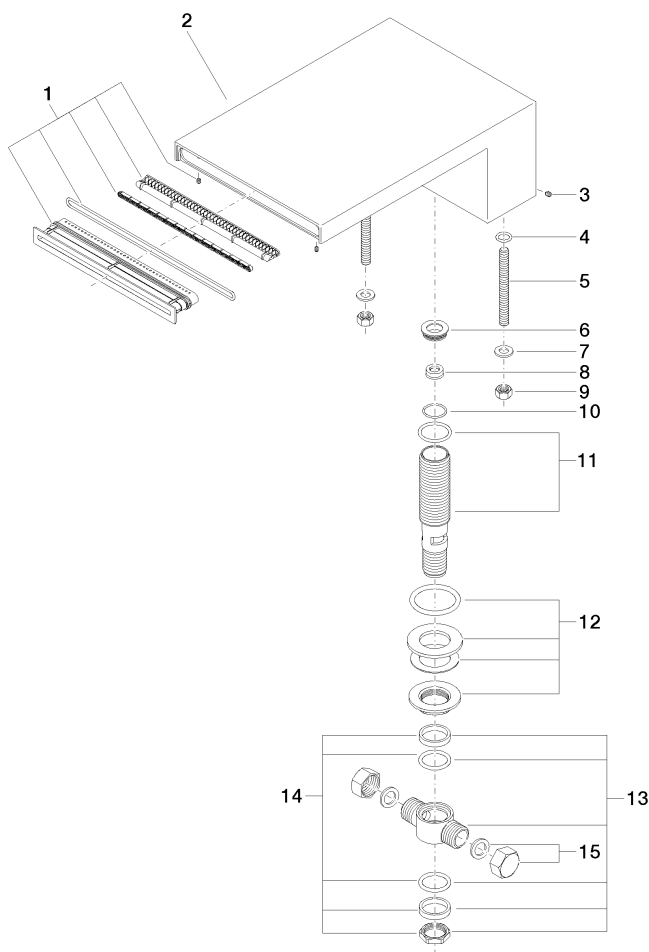
LGA\_19257.

WRAS\_1809016.

# MEM Bocca di erogazione a getto per vasca senza deviatore per montaggio bordo vasca - Ottone spazzolato (Oro 23k)

MEM

13 630 740  
Parts for other  
finishes can be found  
here: Cromato



## Elenco delle parti di ricambio

| N. | Codice articolo    | Denominazione             | Quantità necessaria | Tempo di produzione |
|----|--------------------|---------------------------|---------------------|---------------------|
| 1  | 90 29 03 059 00 90 | inserto                   | 1                   | 2                   |
| 2  | 09 11 74 040-28    | bocca di erogazione       | 1                   | 20                  |
| 3  | 09 31 11 044 90    | perno                     | 1                   | 2                   |
| 4  | 09 14 10 008 90    | guarnizione               | 2                   | 2                   |
| 5  | 09 31 11 011 90    | perno                     | 2                   | 2                   |
| 6  | 09 24 04 246 20 90 | ugello                    | 1                   | 2                   |
| 7  | 09 30 11 045 90    | rondella                  | 2                   | 2                   |
| 8  | 09 23 01 057 90    | limitatore di portata     | 1                   | 2                   |
| 9  | 09 23 10 023 90    | dado                      | 2                   | 2                   |
| 10 | 09 14 10 140 90    | guarnizione               | 1                   | 2                   |
| 11 | 90 30 01 033 00 90 | alloggio                  | 1                   | 2                   |
| 12 | 04 23 10 004 04 90 | set di fissaggio          | 1                   | 2                   |
| 13 | 90 17 11 020 10 90 | distributore              | 1                   | 2                   |
| 14 | 90 23 10 012 00 90 | corredo della guarnizione | 1                   | 2                   |
| 15 | 04 21 02 006 00 92 | calotta                   | 2                   | 2                   |