







- sporgenza 130 mm
- bocca fissa
- Getto circolare con aria
- altezza rubinetteria 95 mm
- altezza fino al rompigitto 75 mm
- diametro foro 35 mm
- ingresso 1/2"
- portata max 5,7 l/min
- senza piombo
- Questo prodotto può aiutare un edificio a soddisfare i requisiti dei Green Building Rating Systems, ad es. LEED®, BREEAM®, DGNB

Per il comando Touchfree, per favore, ordinare eSet Touchfree con regolatore della temperatura

	Cromato	13 700 845-00
	Platinato spazzolato	13 700 845-06
	Dark Chrome	13 700 845-19
	Light Gold spazzolato	13 700 845-27
	Nero opaco	13 700 845-33
	Cromo spazzolato	13 700 845-93
	Dark Platinum spazzolato	13 700 845-99

mm [inches]

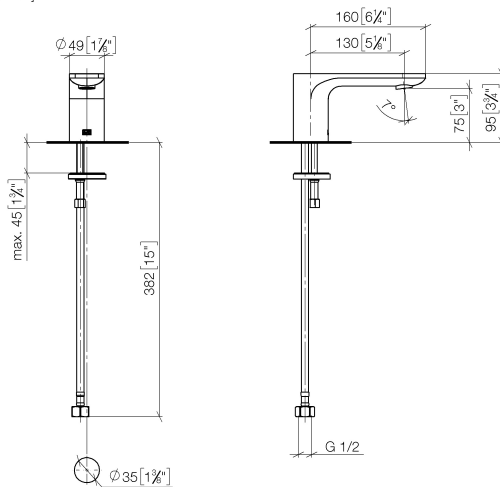


Diagramma di portata



Codes & Standards

ASME A112.18.1	cUPC	DIN 4109	ISO 3822
NSF372	NSF61	Scottish Water Byelaws	UK Water Supply Regulations

Ü-Zeichen



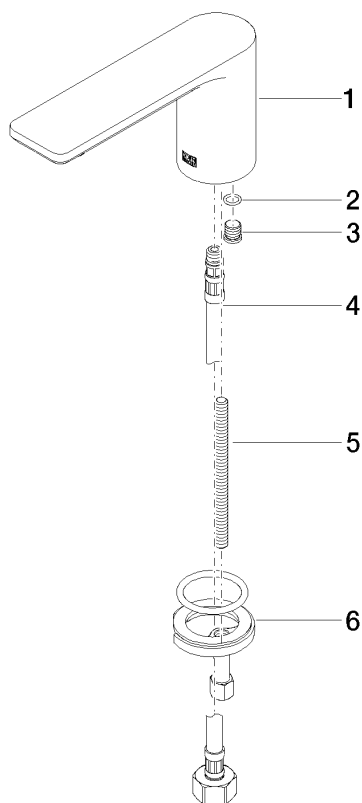
LISSE Bocca lavabo da piano senza piletta - Cromato

LISSE

13 700 845 Versione del prodotto da 13/03/2017

Certificati e sostenibilità

LGA_29	IAPMO_N-4	IAPMO_4976	WRAS_1909	IAPMO_6
--------	-----------	------------	-----------	---------



Elenco delle parti di ricambio

N.	Codice articolo	Denominazione	Quantità necessaria	Tempo di produzione
5	09 31 11 012 90	perno	1,00	2
6	04 30 11 038 75 90	set di fissaggio	1,00	2
4	04 30 04 019 00 90	flessibile	1,00	2
1	90 11 84 015 00-00	bocca di erogazione	1,00	10
3	09 31 20 065 90	tappo	1,00	2
2	90 14 10 060 00 90	guarnizione	1,00	2