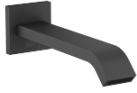


## IMO Bocca vasca montaggio a muro - Nero opaco

IMO

13 801 670 Versione del prodotto da 01/04/2024



- sporgenza 200 mm
- Getto normale squadrate
- diametro foro 37 mm
- ingresso 1/2"
- portata max 25,1 l/min a una pressione idraulica di 3 bar

	Nero opaco	13 801 670-33
	Cromato	13 801 670-00
	Platinato spazzolato	13 801 670-06
	Dark Chrome	13 801 670-19
	Light Gold spazzolato	13 801 670-27
	Cromo spazzolato	13 801 670-93
	Dark Platinum spazzolato	13 801 670-99

### Prodotti complementari

**raccordo angolare ad incasso -** 35 085 970 90

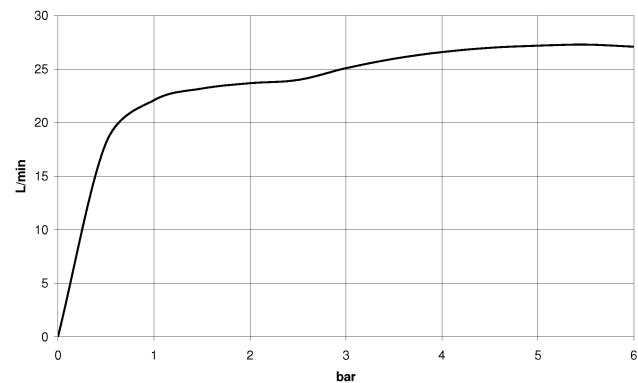


- profondità d'incasso min. 90 mm
- Profondità d'incasso max. 163 mm

mm [inches]



Diagramma di portata



Codes & Standards

ASME A112.18.1

cUPC

Scottish Water  
Byelaws

UK Water Supply  
Regulations



## IMO Bocca vasca montaggio a muro - Nero opaco

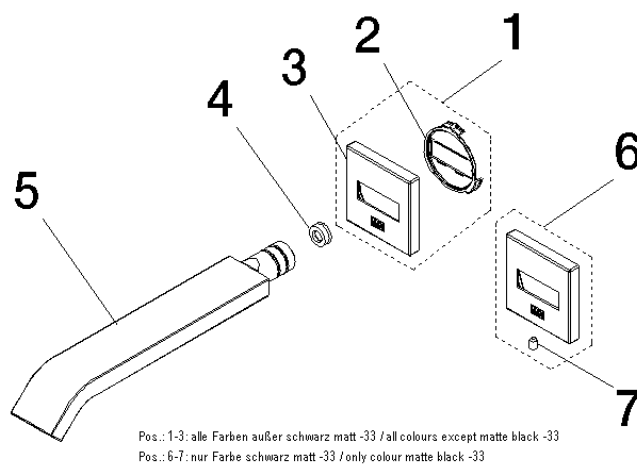
IMO

13 801 670    Versione del prodotto da 01/04/2024

### Certificati e sostenibilità

IAPMO\_4976

WRAS\_2005



## Elenco delle parti di ricambio

N.	Codice articolo	Denominazione	Quantità necessaria	Tempo di produzione
2	09 18 40 139 90	alloggio	1,00	2
4	09 23 01 057 90	limitatore di portata	1,00	2
3	09 27 67 008-00	rosetta	1,00	10
6	90 27 97 050 00-33	rosetta	1,00	-
Il pezzo di ricambio non può più essere ordinato, si prega di ordinare l'articolo sostitutivo				
5	04 28 22 241 00-00	bocca di erogazione	1,00	10
1	90 27 67 008 00-00	rosetta	1,00	-
Il pezzo di ricambio non può più essere ordinato, si prega di ordinare l'articolo sostitutivo				
7	09 31 11 058 90	perno	1,00	2