

VAIA Bocca vasca montaggio a muro - Bronzo spazzolato

VAIA

13 801 809 Versione del prodotto da 13/03/2017



- sporgenza 200 mm
- Getto circolare
- diametro foro 37 mm
- rosetta Ø 60 mm
- ingresso 1/2"
- portata max 21,5 l/min a una pressione idraulica di 3 bar

	Bronzo spazzolato	13 801 809-42
	Cromato	13 801 809-00
	Platinato spazzolato	13 801 809-06
	Platinato	13 801 809-08
	Dark Chrome	13 801 809-19
	Ottone spazzolato (Oro 23k)	13 801 809-28
	Dark Brass spazzolato	13 801 809-39
	Champagne spazzolato (Oro 22k)	13 801 809-46
	Champagne (Oro 22k)	13 801 809-47
	Dark Platinum spazzolato	13 801 809-99

Prodotti complementari



- raccordo angolare ad incasso - 35 085 970 90**
- profondità d'incasso min. 90 mm
 - Profondità d'incasso max. 163 mm

mm [inches]



Diagramma di portata



Codes & Standards

DIN 4109

ISO 3822

Scottish Water
Byelaws

UK Water Supply
Regulations

Ü-Zeichen



VAIA Bocca vasca montaggio a muro - Bronzo spazzolato

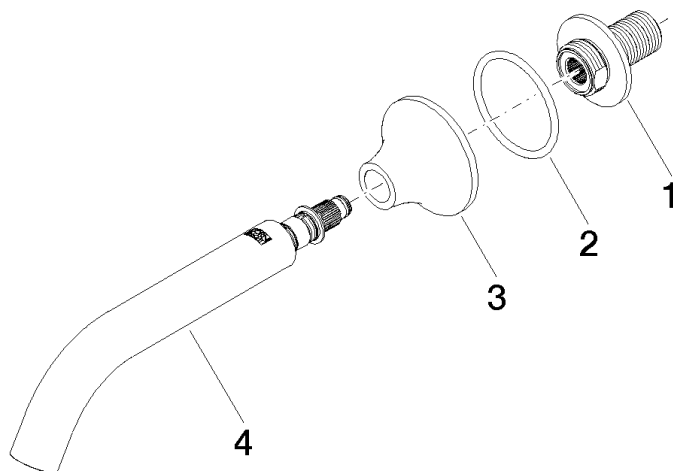
VAIA

13 801 809 Versione del prodotto da 13/03/2017

Certificati e sostenibilità

WRAS_2306

LGA_29



Elenco delle parti di ricambio

N.	Codice articolo	Denominazione	Quantità necessaria	Tempo di produzione
2	09 14 10 084 90	guarnizione	1,00	2
3	09 27 80 014-42	rosetta	1,00	60
1	09 24 03 269 90	ugello	1,00	2
4	90 28 22 315 00-42	bocca di erogazione	1,00	30