

## VAIA COLD WATER DISPENSER - Dark Chrome

VAIA

17 872 809 Versione del prodotto da 01/03/2025



- sporgenza 150 mm
- bocca girevole 360°
- Getto laminare
- altezza rubinetteria 290 mm
- altezza fino al regolatore del getto laminare 208 mm
- diametro foro 35 mm
- Fornisce acqua filtrata
- portata max 3,8 l/min a una pressione idraulica di 3 bar
- Valvola meccanica
- senza piombo

- Questo prodotto può aiutare un edificio a soddisfare i requisiti dei Green Building Rating Systems, ad es. LEED®, BREEAM®, DGNB

La cartuccia filtrante deve essere sostituita ogni 6 mesi. Osservare anche le altre indicazioni riportate nelle istruzioni per il montaggio.

Indicazioni dettagliate sono disponibili al sito [www.dornbracht.com/professional](http://www.dornbracht.com/professional)

NOTA: Non compatibile con Reverse Osmosis

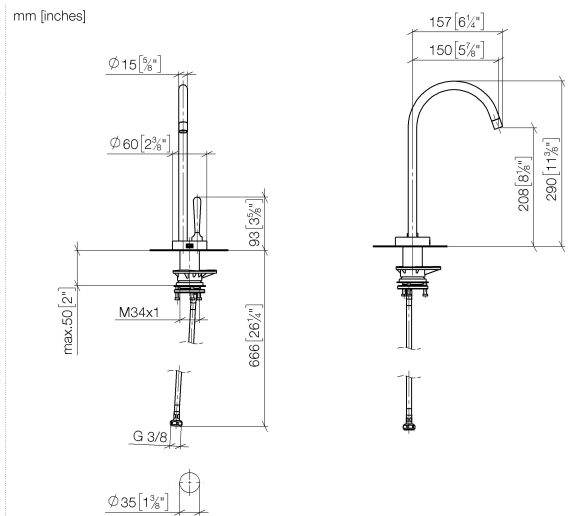
Non compatibile con la filtrazione ad osmosi inversa

	Dark Chrome	17 872 809-19
	Cromato	17 872 809-00
	Platinato spazzolato	17 872 809-06
	Platinato	17 872 809-08
	Ottone (Oro 23k)	17 872 809-09
	Ottone spazzolato (Oro 23k)	17 872 809-28
	Nero opaco	17 872 809-33
	Bronzo spazzolato	17 872 809-42
	Champagne spazzolato (Oro 22k)	17 872 809-46
	Champagne (Oro 22k)	17 872 809-47
	Cromo spazzolato	17 872 809-93
	Dark Platinum spazzolato	17 872 809-99

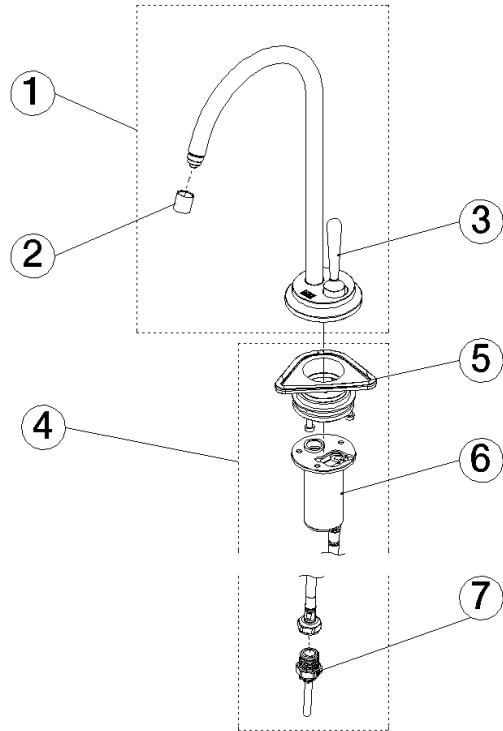
## VAIA COLD WATER DISPENSER - Dark Chrome

VAIA

17 872 809 Versione del prodotto da 01/03/2025



Parts for other  
finishes can be found  
here: [Cromato](#)



Elenco delle parti di ricambio

N.	Codice articolo	Denominazione	Quantità necessaria	Tempo di produzione
1	90 17 87 280 90-19	bocca di erogazione	1,00	20
2	90 17 87 287 51 90	set	1,00	2