

VAIA Batteria arcata a tre fori Pull-down con funzione doccetta - Dark Platinum spazzolato

VAIA

19 870 809 Versione del prodotto da 01/07/2023



- sporgenza 240 mm
- bocca girevole 360°
- Possibilità di limitarne la rotazione con il set di riduzione 12 823 970 90
- Getto con aria e getto a doccia
- Flessibile doccetta in metallo 1800mm
- testina doccetta con sistema anticalcare
- portata max 8 l/min a una pressione idraulica di 3 bar
- senza piombo
- I tipi di getto si possono cambiare mentre l'acqua scorre
- Questo prodotto può aiutare un edificio a soddisfare i requisiti dei Green Building Rating Systems, ad es. LEED®, BREEAM®, DGNB

Sistema di sicurezza antiriflusso.

| | | |
|--|--------------------------------|---------------|
| | Dark Platinum spazzolato | 19 870 809-99 |
| | Cromato | 19 870 809-00 |
| | Platinato spazzolato | 19 870 809-06 |
| | Platinato | 19 870 809-08 |
| | Ottone (Oro 23k) | 19 870 809-09 |
| | Dark Chrome | 19 870 809-19 |
| | Ottone spazzolato (Oro 23k) | 19 870 809-28 |
| | Nero opaco | 19 870 809-33 |
| | Bronzo spazzolato | 19 870 809-42 |
| | Champagne spazzolato (Oro 22k) | 19 870 809-46 |
| | Champagne (Oro 22k) | 19 870 809-47 |
| | Cromo spazzolato | 19 870 809-93 |

Prodotti complementari

Set limitazione di giro -

12 823 970 90



Prodotti complementari

VAIA Dispenser con rosetta - Dark Platinum spazzolato 82 434 809-99



VAIA Batteria arcata a tre fori Pull-down con funzione doccia - Dark Platinum spazzolato

VAIA

19 870 809 Versione del prodotto da 01/07/2023

mm [inches]
1:5

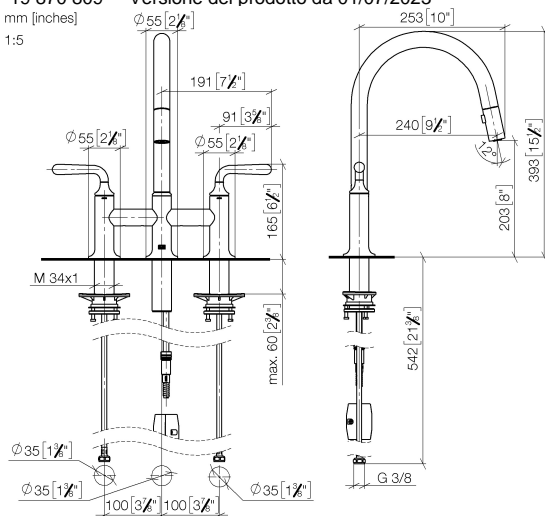
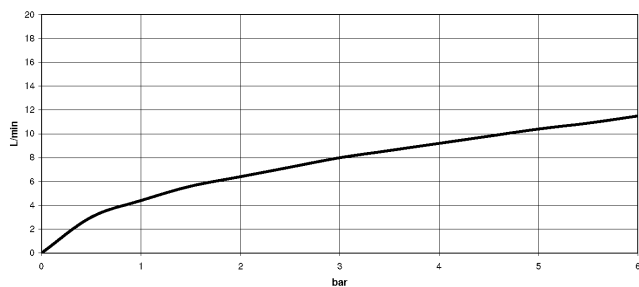


Diagramma di portata



Codes & Standards

DIN 4109

EN 1717

ISO 3822

Ü-Zeichen



VAIA Batteria arcata a tre fori Pull-down con funzione doccia - Dark Platinum spazzolato

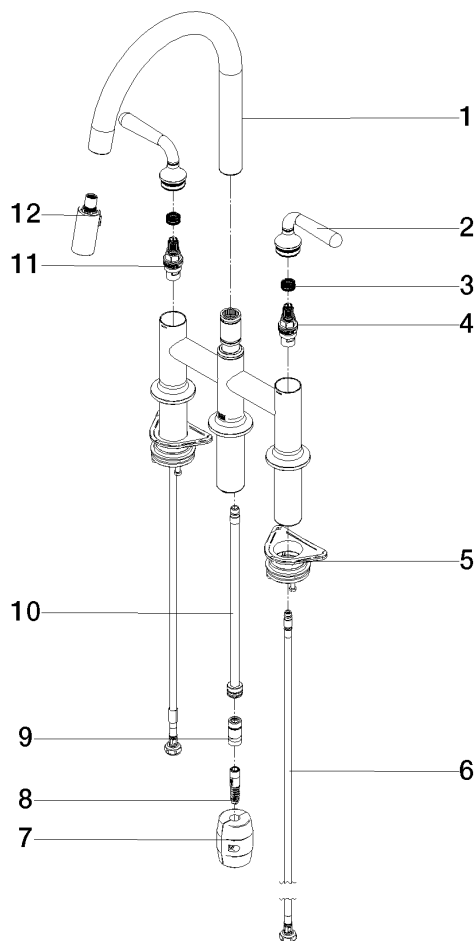
VAIA

19 870 809 Versione del prodotto da 01/07/2023

Certificati e sostenibilità

LGA_38

Belgaqua_24-005-2



Elenco delle parti di ricambio

| N. | Codice articolo | Denominazione | Quantità necessaria | Tempo di produzione |
|----|--------------------|---------------------|---------------------|---------------------|
| 7 | 04 21 50 010 00 90 | accessori | 1,00 | 2 |
| 5 | 04 30 11 040 00 90 | set di fissaggio | 2,00 | 2 |
| 3 | 90 12 12 232 00 90 | bussola a scatto | 2,00 | 2 |
| 2 | 90 20 80 057 00-99 | manopola | 2,00 | 20 |
| 1 | 90 28 22 397 00-99 | bocca di erogazione | 1,00 | 20 |
| 4 | 90 90 03 130 00 90 | parte superiore | 1,00 | 2 |
| 6 | 04 30 04 100 00 90 | flessibile | 2,00 | 2 |
| 12 | 90 18 40 317 00-99 | doccia | 1,00 | 20 |
| 10 | 04 28 20 067 00 90 | tubo | 1,00 | 2 |
| 9 | 90 24 03 253 00 90 | adattatore | 1,00 | 2 |
| 11 | 90 90 03 131 00 90 | parte superiore | 1,00 | 2 |
| 8 | 04 30 02 120 00-85 | flessibile | 1,00 | 10 |