

## VAIA Batteria arcata a tre fori Pull-down con funzione doccetta - Ottone spazzolato (Oro 23k)

VAIA

19 875 809 Versione del prodotto da 01/07/2023



- sporgenza 240 mm
- bocca girevole 360°
- Possibilità di limitarne la rotazione con il set di riduzione 12 823 970 90
- Getto con aria e getto a doccia
- Flessibile doccetta in metallo 1800mm
- testina doccetta con sistema anticalcare
- portata max 8 l/min a una pressione idraulica di 3 bar
- senza piombo
- I tipi di getto si possono cambiare mentre l'acqua scorre
- Questo prodotto può aiutare un edificio a soddisfare i requisiti dei Green Building Rating Systems, ad es. LEED®, BREEAM®, DGNB

Sistema di sicurezza antiriflusso.

	Ottone spazzolato (Oro 23k)	19 875 809-28
	Cromato	19 875 809-00
	Platinato spazzolato	19 875 809-06
	Platinato	19 875 809-08
	Ottone (Oro 23k)	19 875 809-09
	Dark Chrome	19 875 809-19
	Nero opaco	19 875 809-33
	Bronzo spazzolato	19 875 809-42
	Champagne spazzolato (Oro 22k)	19 875 809-46
	Champagne (Oro 22k)	19 875 809-47
	Cromo spazzolato	19 875 809-93
	Dark Platinum spazzolato	19 875 809-99

### Prodotti complementari

**Set limitazione di giro -**

12 823 970 90



### Prodotti complementari

**VAIA Dispenser con rosetta - Ottone spazzolato (Oro 23k)**

82 434 809-28



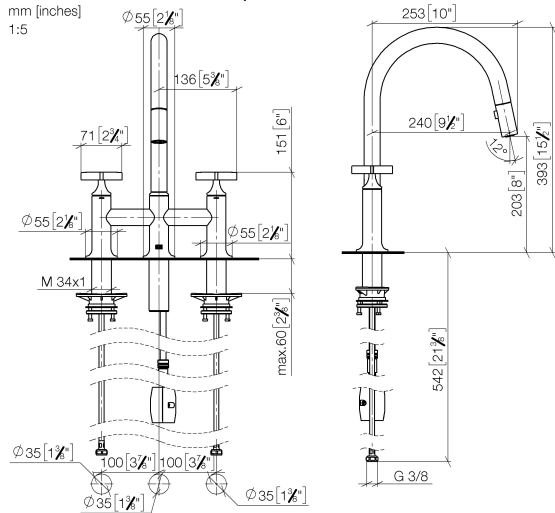
VAIA Batteria arcata a tre fori Pull-down con funzione doccetta - Ottone spazzolato (Oro 23k)

VAIA

19 875 809      Versione del prodotto da 01/07/2023

mm [inches]

1:5



### Diagramma di portata



## Codes & Standards

DIN 4109

EN 1717

ISO 3822

Ü-Zeichen



## VAIA Batteria arcata a tre fori Pull-down con funzione doccia - Ottone spazzolato (Oro 23k)

---

VAIA

19 875 809 Versione del prodotto da 01/07/2023

Certificati e sostenibilità

---

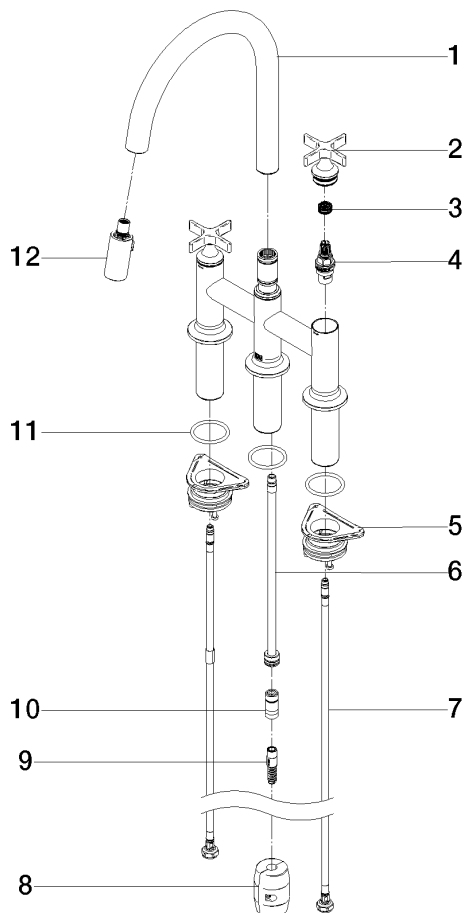
LGA\_38

Belgaqua\_24-005-2

**VAIA Batteria arcata a tre fori Pull-down con funzione doccia - Ottone spazzolato (Oro 23k)**

VAIA

19 875 809 Versione del prodotto da 01/07/2023



**Elenco delle parti di ricambio**

N.	Codice articolo	Denominazione	Quantità necessaria	Tempo di produzione
5	04 30 11 040 00 90	set di fissaggio	2,00	2
8	04 21 50 010 00 90	accessori	1,00	2
2	90 20 80 036 00-28	manopola	2,00	20
4	90 90 03 131 00 90	parte superiore	2,00	2
3	90 12 12 232 00 90	bussola a scatto	2,00	2
1	90 28 22 397 00-28	bocca di erogazione	1,00	20
10	90 24 03 253 00 90	adattatore	1,00	2
11	90 14 10 043 00 90	guarnizione	3,00	2
7	04 30 04 100 00 90	flessibile	2,00	2
9	04 30 02 120 00-28	flessibile	1,00	-
Il pezzo di ricambio non può più essere ordinato, si prega di ordinare l'articolo sostitutivo				
6	04 28 20 066 00 90	tubo	1,00	2
12	90 18 40 317 00-28	doccia	1,00	20