


Rubinetto laterale chiusura senso antiorario acqua fredda - Champagne (Oro 22k)

SERIES SPECIFIC

20 000 716	Versione del prodotto da 01/06/2015		
	<ul style="list-style-type: none"> diametro foro 32 mm rosetta 60 x 60 mm con contrassegno freddo 		
			
		<div> <div></div> <div>Champagne (Oro 22k)</div> </div>	20 000 716-47
		<div> <div></div> <div>Cromato</div> </div>	20 000 716-00
		<div> <div></div> <div>Platinato spazzolato</div> </div>	20 000 716-06
		<div> <div></div> <div>Dark Chrome</div> </div>	20 000 716-19
		<div> <div></div> <div>Champagne spazzolato (Oro 22k)</div> </div>	20 000 716-46
		<div> <div></div> <div>Dark Platinum spazzolato</div> </div>	20 000 716-99

Rubinetto laterale chiusura senso antiorario acqua fredda - Champagne (Oro 22k)

SERIES SPECIFIC

20 000 716 Versione del prodotto da 01/06/2015
mm [inches]

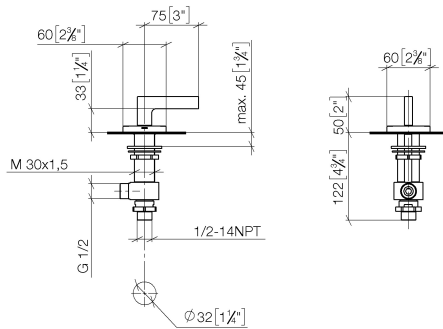
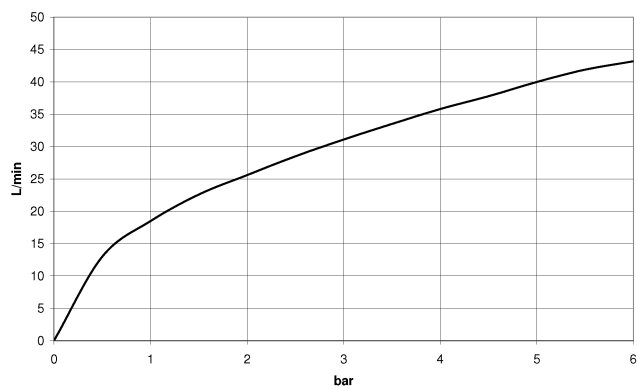


Diagramma di portata



Codes & Standards

DIN 4109

ISO 3822

Ü-Zeichen



Rubinetto laterale chiusura senso antiorario acqua fredda - Champagne (Oro 22k)

SERIES SPECIFIC

20 000 716 Versione del prodotto da 01/06/2015

Certificati e sostenibilità

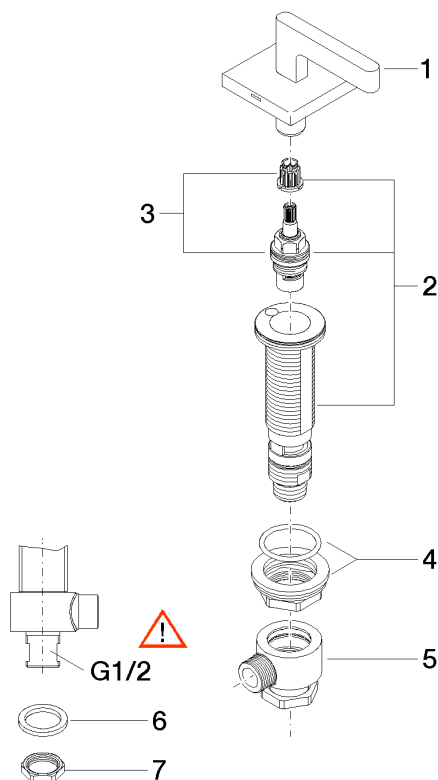
LGA_28

Rubinetto laterale chiusura senso antiorario acqua fredda - Champagne (Oro 22k)

SERIES SPECIFIC

20 000 716 Versione del prodotto da 01/06/2015

Parts for other
finishes can be found
here: Cromato



Elenco delle parti di ricambio

N.	Codice articolo	Denominazione	Quantità necessaria	Tempo di produzione
1	90 20 70 057 01-47	manopola (cold)	1,00	30
6	09 30 11 059 90	rondella	1,00	2
4	04 23 10 032 78 90	set di fissaggio	1,00	2
7	09 23 10 012 90	dado	1,00	2
5	04 17 11 023 10 90	distributore	1,00	2
3	90 90 03 132 00 90	parte superiore	1,00	2
2	04 17 11 058 32 90	parte laterale	1,00	2