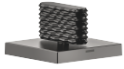


CL.1 Rubinetto laterale chiusura senso antiorario acqua calda - Dark Platinum spazzolato

CL.1

20 002 706 Versione del prodotto da 09/03/2015

- con struttura a CASCATA
- diametro foro 32 mm
- con contrassegno caldo
- rosetta 60 x 60 mm



| | | |
|---|--------------------------------------|---------------|
|  | Dark Platinum spazzolato | 20 002 706-99 |
|  | Cromato | 20 002 706-00 |
|  | Platinato spazzolato | 20 002 706-06 |
|  | Dark Chrome | 20 002 706-19 |
|  | Champagne spazzolato (Oro 22k) | 20 002 706-46 |
|  | Champagne (Oro 22k) | 20 002 706-47 |

CL.1 Rubinetto laterale chiusura senso antiorario acqua calda - Dark Platinum spazzolato

CL.1

20 002 706 Versione del prodotto da 09/03/2015
mm [inches]

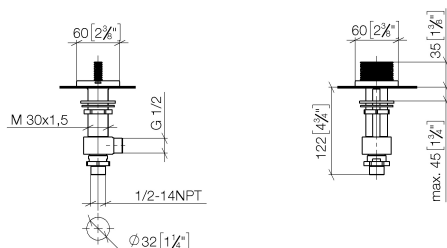


Diagramma di portata



Codes & Standards

ASME A112.18.1

cUPC

DIN 4109

ISO 3822

Scottish Water
Byelaws

UK Water Supply
Regulations

Ü-Zeichen



CL.1 Rubinetto laterale chiusura senso antiorario acqua calda - Dark Platinum
spazzolato

CL.1

20 002 706 Versione del prodotto da 09/03/2015

Certificati e sostenibilità

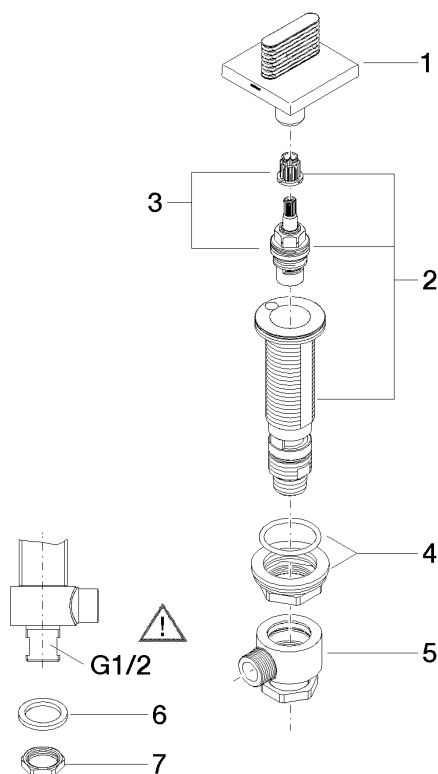
| | | |
|------------|-----------|--------|
| IAPMO_4976 | WRAS_2103 | LGA_28 |
|------------|-----------|--------|

CL.1 Rubinetto laterale chiusura senso antiorario acqua calda - Dark Platinum spazzolato

CL.1

20 002 706 Versione del prodotto da 09/03/2015

Parts for other
finishes can be found
here: Cromato



Elenco delle parti di ricambio

| N. | Codice articolo | Denominazione | Quantità necessaria | Tempo di produzione |
|----|--------------------|------------------|---------------------|---------------------|
| 2 | 04 17 11 058 32 90 | parte laterale | 1,00 | 2 |
| 3 | 90 90 03 132 00 90 | parte superiore | 1,00 | 2 |
| 8 | 09 23 10 012 90 | dado | 1,00 | 2 |
| 5 | 04 17 11 023 10 90 | distributore | 1,00 | 2 |
| 4 | 04 23 10 032 78 90 | set di fissaggio | 1,00 | 2 |
| 7 | 09 30 11 059 90 | rondella | 1,00 | 2 |
| 1 | 90 20 70 053 05-99 | manopola (hot) | 1,00 | 20 |
| 6 | 90 23 30 040 00-99 | giunto a vite | 1,00 | 20 |