

MADISON Batteria tre fori lavabo con piletta - Cromato

20 700 360 Versione del prodotto da 7/31/2009



- sporgenza 135 mm
- bocca fissa
- Getto circolare con aria
- altezza rubinetteria 72 mm
- altezza fino al rompigitto 40 mm
- diametro foro piletta 32 mm
- diametro foro rubinetteria 35 mm
- senza rosetta
- 2x tubo flessibile di mandata 1/2" x 1/2"
- portata max 7 l/min
- senza piombo
- Questo prodotto può aiutare un edificio a soddisfare i requisiti dei Green Building Rating Systems, ad es. LEED®, BREEAM®, DGNB

Solamente per lavabo con troppopieno.

	Cromato	20 700 360-00
	Platinato spazzolato	20 700 360-06
	Platinato	20 700 360-08
	Ottone (Oro 23k)	20 700 360-09
	Ottone spazzolato (Oro 23k)	20 700 360-28
	Dark Platinum spazzolato	20 700 360-99

Prodotti complementari



Tubo flessibile di mandata - 12 506 970 90
 • 2x tubo flessibile di mandata 3/8" x 1/2" x 500mm

MADISON Batteria tre fori lavabo con piletta - Cromato

20 700 360 Versione del prodotto da 7/31/2009

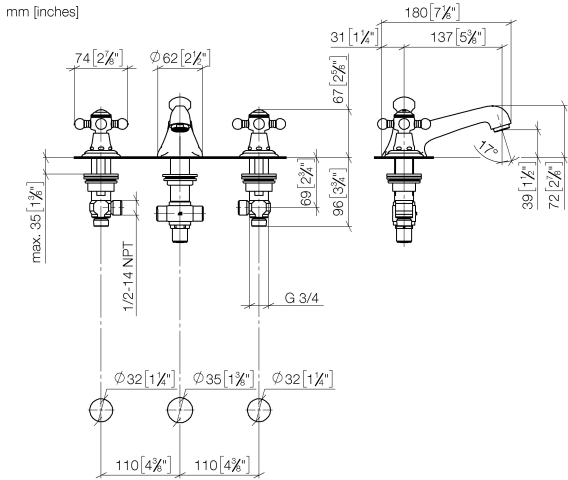
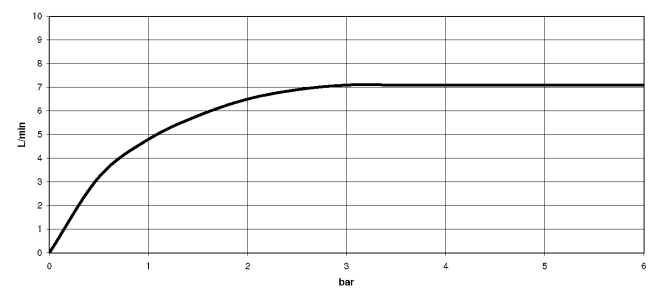


Diagramma di portata



Codes & Standards

DIN 4109	EN 200	Executive Order no. 1007	ISO 3822
Scottish Water Byelaws	UK Water Supply Regulations	Ü-Zeichen	VA-Zeichen



MADISON Batteria tre fori lavabo con piletta - Cromato

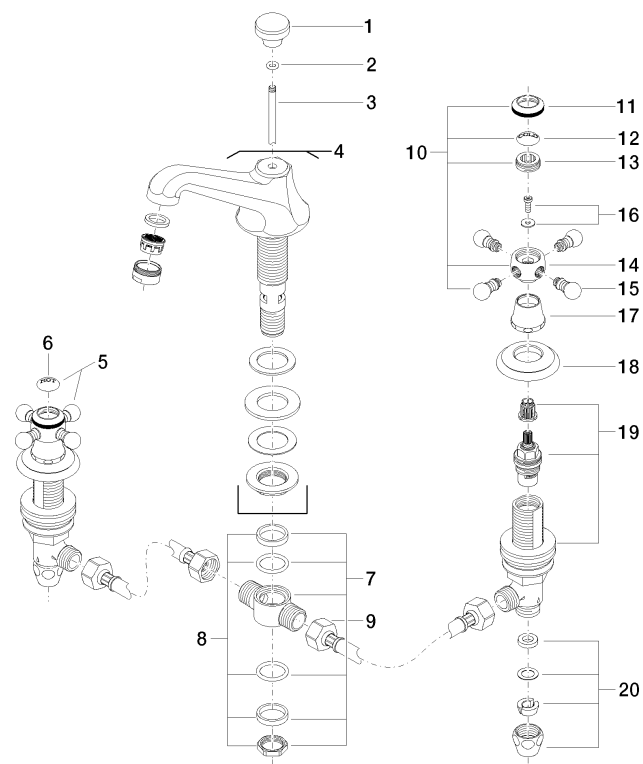
20 700 360 Versione del prodotto da 7/31/2009

Certificati

GDV_0400	ETA_17	WRAS_1512	LGA_8	WRAS_240602
----------	--------	-----------	-------	-------------

MADISON Batteria tre fori lavabo con piletta - Cromato

20 700 360 Versione del prodotto da 7/31/2009



21 ————— Ablaufgarnitur 04.11.01.001.00.FP

MADISON Batteria tre fori lavabo con piletta - Cromato

20 700 360 Versione del prodotto da 7/31/2009

Elenco delle parti di ricambio

N.	Codice articolo	Denominazione	Quantità necessaria	Tempo di produzione
1	09 20 36 030-00	manopola	1	10
2	90 14 10 062 00 90	guarnizione	1	2
3	09 31 09 004-00	astina	1	10
4	13 700 380-00	bocca di erogazione	1	10
5	04 20 36 002 07-00	manopola (hot)	1	10
6	09 26 01 011 90	accessori	1	2
7	90 17 11 020 10 90	distributore	1	2
8	90 23 10 012 00 90	corredo della guarnizione	1	2
9	04 30 04 096 00 90	flessibile	2	2
10	04 20 36 002 06-00	manopola (cold)	1	10
11	09 20 36 005-00	manopola	2	10
12	09 26 01 010 90	accessori	1	2
13	09 20 83 006 90	manopola	2	2
14	09 20 36 002-00	manopola	2	10
15	09 20 36 004-00	manopola	8	10
16	04 30 30 029 00 90	set di fissaggio	2	2
17	09 21 02 055-00	copertura	2	10
18	09 27 35 001-00	rosetta	2	10
19	90 17 11 040 51 90	parte laterale	2	2
20	90 23 30 040 00-00	giunto a vite	2	10
21	90 11 01 001 00-00	scarico	1	10