

## MADISON Batteria tre fori lavabo con piletta - Dark Platinum spazzolato

20 700 360 Versione del prodotto da 7/31/2009



- sporgenza 135 mm
- bocca fissa
- Getto circolare con aria
- altezza rubinetteria 72 mm
- altezza fino al rompigitto 40 mm
- diametro foro piletta 32 mm
- diametro foro rubinetteria 35 mm
- senza rosetta
- 2x tubo flessibile di mandata 1/2" x 1/2"
- portata max 7 l/min
- senza piombo
- Questo prodotto può aiutare un edificio a soddisfare i requisiti dei Green Building Rating Systems, ad es. LEED®, BREEAM®, DGNB

Solamente per lavabo con troppopieno.

	Dark Platinum spazzolato	20 700 360-99
	Cromato	20 700 360-00
	Platinato spazzolato	20 700 360-06
	Platinato	20 700 360-08
	Ottone (Oro 23k)	20 700 360-09
	Ottone spazzolato (Oro 23k)	20 700 360-28

### Prodotti complementari

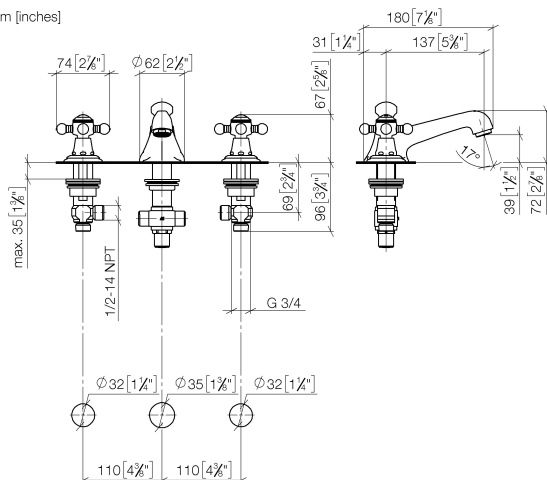


**Tubo flessibile di mandata -** 12 506 970 90  
 • 2x tubo flessibile di mandata 3/8" x 1/2" x 500mm

## MADISON Batteria tre fori lavabo con piletta - Dark Platinum spazzolato

20 700 360 Versione del prodotto da 7/31/2009

mm [inches]



### Diagramma di portata



### Codes & Standards

DIN 4109

EN 200

Executive Order  
no. 1007

ISO 3822

Scottish Water  
Byelaws

UK Water Supply  
Regulations

Ü-Zeichen

VA-Zeichen



MADISON Batteria tre fori lavabo con piletta - Dark Platinum spazzolato

---

20 700 360    Versione del prodotto da 7/31/2009

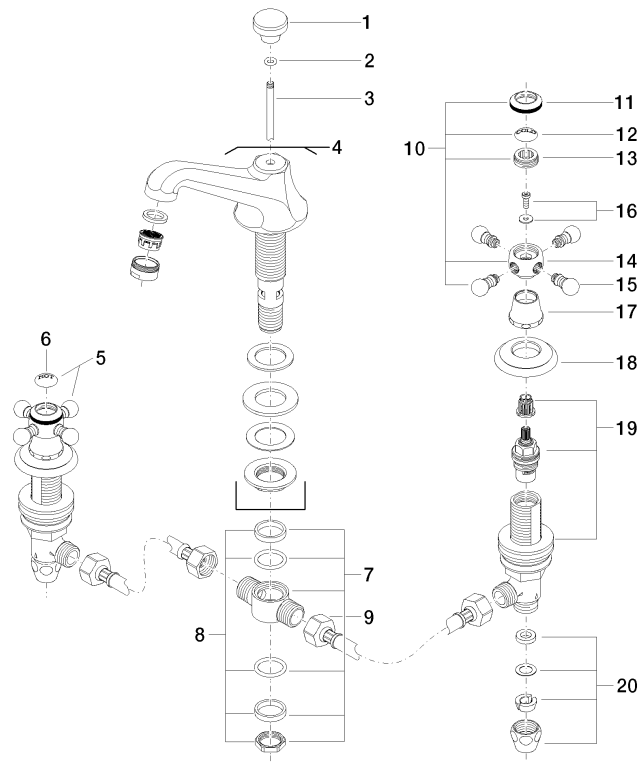
Certificati

---

GDV_0400	ETA_17	WRAS_1512	LGA_8	WRAS_240602
----------	--------	-----------	-------	-------------

## MADISON Batteria tre fori lavabo con piletta - Dark Platinum spazzolato

20 700 360 Versione del prodotto da 7/31/2009



21 ————— Ablaufgarnitur 04.11.01.001.00.FP

## MADISON Batteria tre fori lavabo con piletta - Dark Platinum spazzolato

20 700 360 Versione del prodotto da 7/31/2009

### Elenco delle parti di ricambio

N.	Codice articolo	Denominazione	Quantità necessaria	Tempo di produzione
1	09 20 36 030-99	manopola	1	20
2	90 14 10 062 00 90	guarnizione	1	2
3	09 31 09 004-99	astina	1	20
4	13 700 380-99	bocca di erogazione	1	20
5	04 20 36 002 07-99	manopola ( hot )	1	20
6	09 26 01 011 90	accessori	1	2
7	90 17 11 020 10 90	distributore	1	2
8	90 23 10 012 00 90	corredo della guarnizione	1	2
9	04 30 04 096 00 90	flessibile	2	2
10	04 20 36 002 06-99	manopola ( cold )	1	20
11	09 20 36 005-99	manopola	2	20
12	09 26 01 010 90	accessori	1	2
13	09 20 83 006 90	manopola	2	2
14	09 20 36 002-99	manopola	2	20
15	09 20 36 004-99	manopola	8	20
16	04 30 30 029 00 90	set di fissaggio	2	2
17	09 21 02 055-99	copertura	2	20
18	09 27 35 001-99	rosetta	2	20
19	90 17 11 040 51 90	parte laterale	2	2
20	90 23 30 040 00-99	giunto a vite	2	20
21	90 11 01 001 00-99	scarico	1	20