

## TARA Batteria tre fori lavabo con piletta - Nero opaco

TARA

20 705 882 Versione del prodotto da 01/04/2024

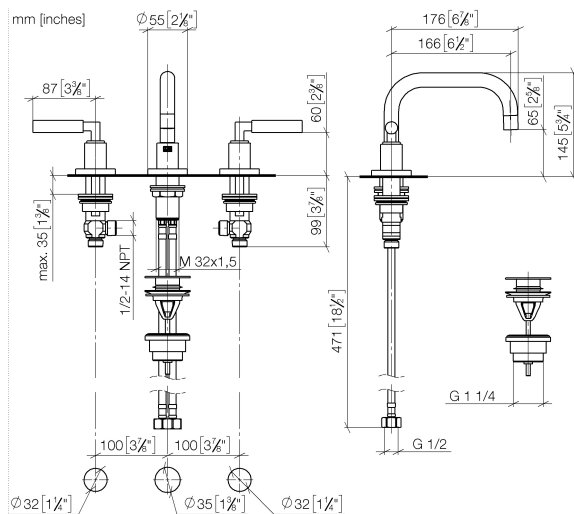


- sporgenza 166 mm
- bocca girevole 360°
- Getto circolare con aria
- altezza rubinetteria 145 mm
- altezza fino al rompigitto 65 mm
- diametro foro piletta 32 mm
- diametro foro rubinetteria 35 mm
- rosetta Ø 55 mm
- 2x tubo flessibile di mandata M 10 x 1 avvitato, tenuta controllata
- portata max 5,7 l/min
- senza piombo
- Questo prodotto può aiutare un edificio a soddisfare i requisiti dei Green Building Rating Systems, ad es. LEED®, BREEAM®, DGNB

Solamente per lavabo con troppopieno.

	Nero opaco	20 705 882-33
	Cromato	20 705 882-00
	Platinato spazzolato	20 705 882-06
	Platinato	20 705 882-08
	Dark Chrome	20 705 882-19
	Ottone spazzolato (Oro 23k)	20 705 882-28
	Dark Brass spazzolato	20 705 882-39
	Bronzo spazzolato	20 705 882-42
	Champagne spazzolato (Oro 22k)	20 705 882-46
	Champagne (Oro 22k)	20 705 882-47
	Cromo spazzolato	20 705 882-93
	Dark Platinum spazzolato	20 705 882-99

20 705 882 Versione del prodotto da 01/04/2024



### Diagramma di portata



### Codes & Standards

DIN 4109

Executive Order  
no. 1007

ISO 3822

Scottish Water  
Byelaws

UK Water Supply  
Regulations

Ü-Zeichen



## TARA Batteria tre fori lavabo con piletta - Nero opaco

TARA

20 705 882    Versione del prodotto da 01/04/2024

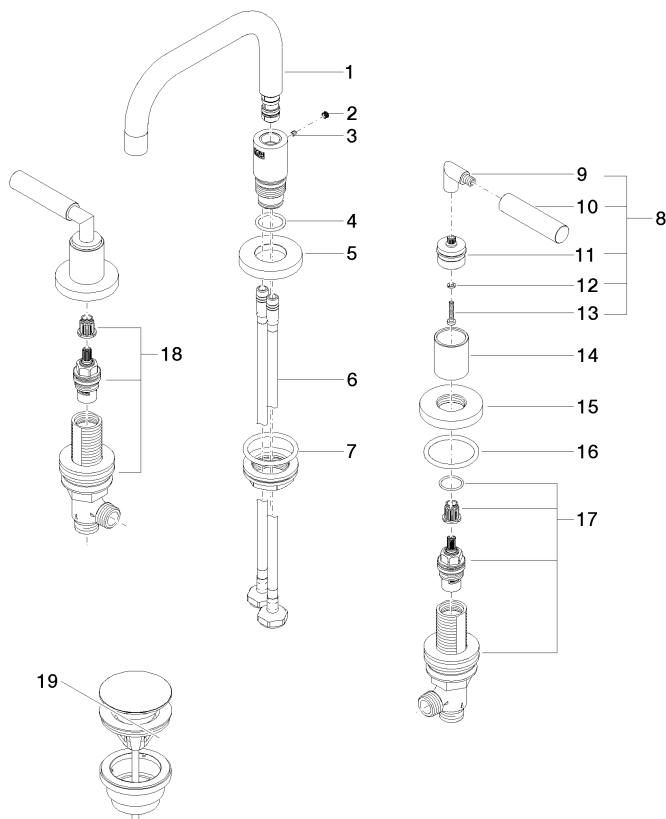
### Certificati e sostenibilità

LGA\_38

GDV\_0400

WRAS\_2303

Parts for other  
finishes can be found  
here: Cromato



## Elenco delle parti di ricambio

N.	Codice articolo	Denominazione	Quantità necessaria	Tempo di produzione
4	09 14 10 015 90	guarnizione	1,00	2
6	04 30 04 019 00 90	flessibile	2,00	2
3	09 31 11 099 90	perno	1,00	2
7	04 23 10 009 02 90	set di fissaggio	1,00	2
14	09 21 02 140-33	bussola	2,00	30
17	90 17 11 040 50 90	parte laterale	1,00	2
11	90 12 12 219 00-33	alloggio	2,00	30
5	09 28 10 140-33	anello	1,00	2
15	09 27 89 105-33	rosetta	2,00	30
10	09 20 88 052-33	manopola	2,00	30
18	90 17 11 040 51 90	parte laterale	1,00	2
9	04 18 20 022 00-33	angolo	2,00	30
19	10 125 970-33	Piletta con chiusura a scatto 1 1/4" - Nero opaco	1,00	2
8	04 20 88 052 10-33	manopola	2,00	60
1	90 28 22 370 00-33	bocca di erogazione	1,00	30
13	90 30 30 075 00 90	vite	2,00	2
2	90 31 20 109 00 90	tappo	1,00	2
12	90 30 11 029 00 90	rondella	2,00	2
16	90 14 10 043 00 90	guarnizione	2,00	2