

## LISSÉ Batteria tre fori lavabo con piletta - Platinato spazzolato

LISSÉ

20 713 845 Versione del prodotto da 09/03/2016



- sporgenza 130 mm
  - bocca fissa
  - Getto circolare con aria
  - altezza rubinetteria 95 mm
  - altezza fino al rompigitto 75 mm
  - diametro foro piletta 32 mm
  - diametro foro rubinetteria 35 mm
  - rosetta Ø 48 mm
  - portata max 5,7 l/min
  - senza piombo
  - Questo prodotto può aiutare un edificio a soddisfare i requisiti dei Green Building Rating Systems, ad es. LEED®, BREEAM®, DGNB
- Solamente per lavabo con troppopieno.**

Solamente per lavabo con troppopieno.

	Platinato spazzolato	20 713 845-06
	Cromato	20 713 845-00
	Dark Chrome	20 713 845-19
	Light Gold spazzolato	20 713 845-27
	Nero opaco	20 713 845-33
	Cromo spazzolato	20 713 845-93
	Dark Platinum spazzolato	20 713 845-99

### Prodotti complementari necessari



- Tubo flessibile di mandata -** 12 506 970 90
- 2x tubo flessibile di mandata 3/8" x 1/2" x 500mm



### Diagramma di portata



### Codes & Standards

DIN 4109

ISO 3822

Scottish Water  
Byelaws

UK Water Supply  
Regulations

### Ü-Zeichen



## LISSE Batteria tre fori lavabo con piletta - Platinato spazzolato

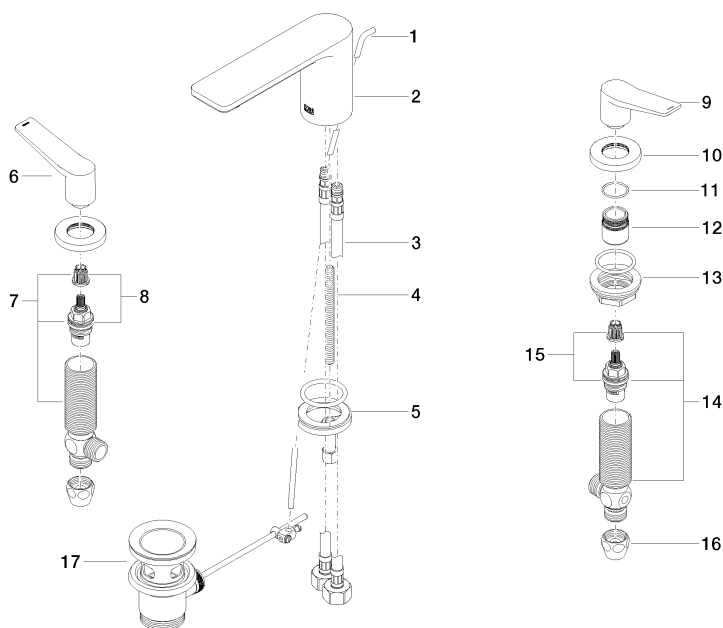
LISSE

20 713 845 Versione del prodotto da 09/03/2016

Certificati e sostenibilità

WRAS\_2210

LGA\_29



## Elenco delle parti di ricambio

N.	Codice articolo	Denominazione	Quantità necessaria	Tempo di produzione
3	04 30 04 019 00 90	flessibile	2,00	2
12	09 18 40 206 90	anello	2,00	2
10	09 27 84 023-06	rosetta	2,00	10
9	09 20 84 024-06	manopola ( cold )	1,00	10
7	04 17 11 055 51 90	parte laterale	1,00	2
13	04 23 10 032 78 90	set di fissaggio	2,00	2
8	90 90 03 151 00 90	parte superiore	1,00	2
6	09 20 84 025-06	manopola ( hot )	1,00	10
1	09 31 09 120-06	astina	1,00	10
15	90 90 03 150 00 90	parte superiore	1,00	2
14	04 17 11 055 50 90	parte laterale	1,00	2
11	09 14 10 098 90	guarnizione	2,00	2
5	04 30 11 038 75 90	set di fissaggio	1,00	2
2	90 11 84 013 00-06	bocca di erogazione	1,00	10
4	09 31 11 012 90	perno	1,00	2
16	90 23 30 040 00-06	giunto a vite	2,00	10
17	90 11 01 001 00-06	scarico	1,00	10