

TARA Batteria tre fori lavabo con piletta - Bronzo spazzolato

TARA

20 713 892 Versione del prodotto da 30/06/2009



- sporgenza 165 mm
- bocca girevole 360°
- Getto circolare con aria
- altezza rubinetteria 285 mm
- altezza fino al rompigitto 163 mm
- diametro foro piletta 32 mm
- diametro foro rubinetteria 35 mm
- rosetta Ø 55 mm
- 2x tubo flessibile di mandata M 10 x 1 avvitato, tenuta controllata
- portata max 7 l/min
- senza piombo
- Questo prodotto può aiutare un edificio a soddisfare i requisiti dei Green Building Rating Systems, ad es. LEED®, BREEAM®, DGNB

Solamente per lavabo con troppopieno.

	Bronzo spazzolato	20 713 892-42
	Cromato	20 713 892-00
	Platinato spazzolato	20 713 892-06
	Platinato	20 713 892-08
	Dark Chrome	20 713 892-19
	Ottone spazzolato (Oro 23k)	20 713 892-28
	Nero opaco	20 713 892-33
	Dark Brass spazzolato	20 713 892-39
	Champagne spazzolato (Oro 22k)	20 713 892-46
	Champagne (Oro 22k)	20 713 892-47
	Cromo spazzolato	20 713 892-93
	Dark Platinum spazzolato	20 713 892-99

20 713 892 Versione del prodotto da 30/06/2009

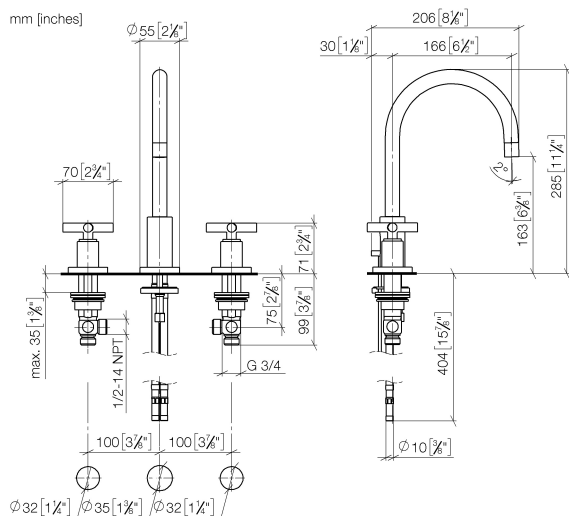
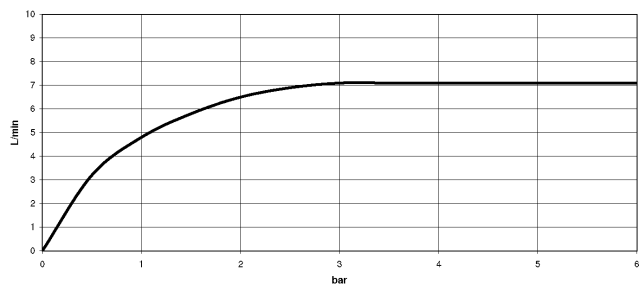


Diagramma di portata



Codes & Standards

DIN 4109

EN 200

Executive Order
no. 1007

ISO 3822

Scottish Water
Byelaws

UK Water Supply
Regulations

Ü-Zeichen

VA-Zeichen



TARA Batteria tre fori lavabo con piletta - Bronzo spazzolato

TARA

20 713 892 Versione del prodotto da 30/06/2009

Certificati e sostenibilità

LGA_18

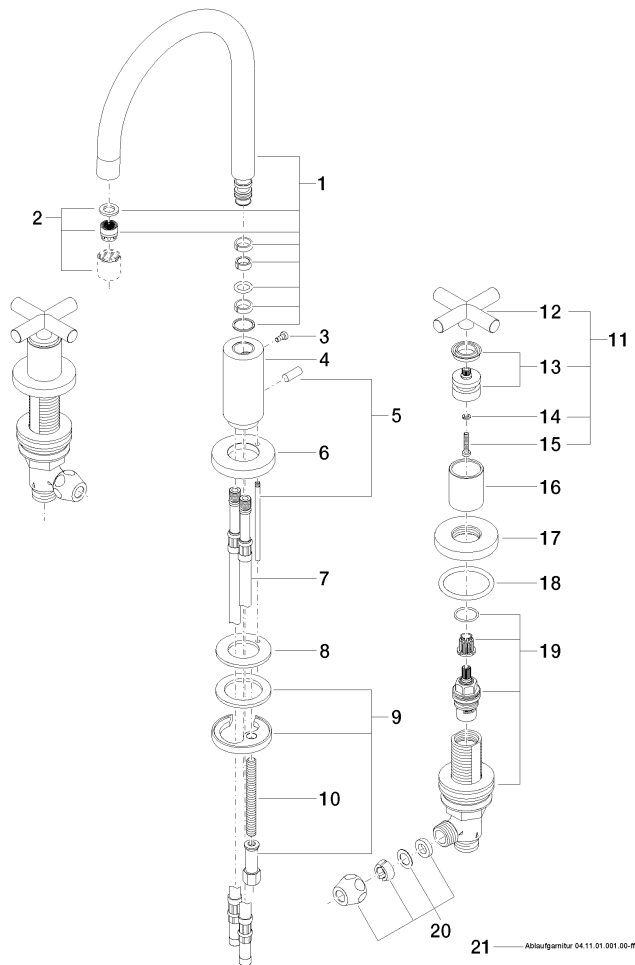
ETA_18

WRAS_2212

GDV_0400

20 713 892 Versione del prodotto da 30/06/2009

Parts for other
finishes can be found
here: Cromato



Elenco delle parti di ricambio

N.	Codice articolo	Denominazione	Quantità necessaria	Tempo di produzione
1	90 28 22 213 01-42	bocca di erogazione	1,00	30
18	90 14 10 043 00 90	guarnizione	2,00	2
20	90 23 30 040 00-42	giunto a vite	4,00	-
Il pezzo di ricambio non può più essere ordinato, si prega di ordinare l'articolo sostitutivo				
14	90 30 11 029 00 90	rondella	2,00	2
9	04 30 11 038 00 90	set di fissaggio	1,00	2
13	90 12 12 007 00-42	alloggio	2,00	30
2	90 23 01 028 03-42	rompigetto	1,00	30
4	09 11 10 087 10-42	attacco	1,00	60
11	90 20 89 010 10-42	manopola	2,00	30
19	90 17 11 040 51 90	parte laterale	2,00	2
21	90 11 01 001 00-42	scarico	1,00	30
3	09 30 30 057 90	vite	1,00	2
10	09 31 11 011 90	perno	1,00	2
5	04 20 89 030 80-42	astina	1,00	60
17	09 27 89 105-42	rosetta	2,00	60
15	90 30 30 075 00 90	vite	2,00	2
7	04 30 04 019 00 90	flessibile	2,00	2
6	09 28 10 133-42	anello	1,00	60
12	09 20 89 010-42	manopola	2,00	30
8	09 14 05 047 90	guarnizione	1,00	2
16	09 21 02 140-42	bussola	2,00	60