

TARA Batteria tre fori - Bronzo spazzolato

TARA

20 816 892 Versione del prodotto da 01/04/2024



- sporgenza 235 mm
- bocca girevole 360°
- Getto con aria
- altezza rubinetteria 370 mm
- altezza fino al rompigitto 212 mm
- diametro foro rubinetteria 35 mm
- diametro foro piletta 32 mm
- portata max 7 l/min a una pressione idraulica di 3 bar
- senza piombo
- Questo prodotto può aiutare un edificio a soddisfare i requisiti dei Green Building Rating Systems, ad es. LEED®, BREEAM®, DGNB

	Bronzo spazzolato	20 816 892-42
	Cromato	20 816 892-00
	Platinato spazzolato	20 816 892-06
	Platinato	20 816 892-08
	Ottone (Oro 23k)	20 816 892-09
	Dark Chrome	20 816 892-19
	Ottone spazzolato (Oro 23k)	20 816 892-28
	Nero opaco	20 816 892-33
	Champagne spazzolato (Oro 22k)	20 816 892-46
	Champagne (Oro 22k)	20 816 892-47
	Cromo spazzolato	20 816 892-93
	Dark Platinum spazzolato	20 816 892-99

Prodotti complementari



Comando piletta ad eccentrico con manopola con manopola - Bronzo spazzolato

10 710 970-42

Prodotti complementari



Dispenser con rosetta - Bronzo spazzolato

82 444 970-42

20 816 892 Versione del prodotto da 01/04/2024

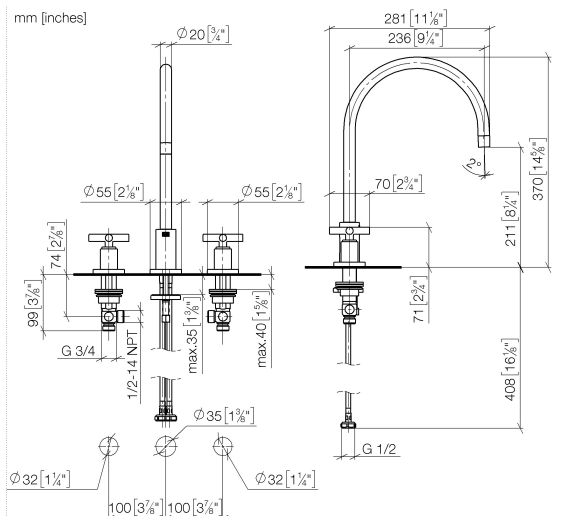
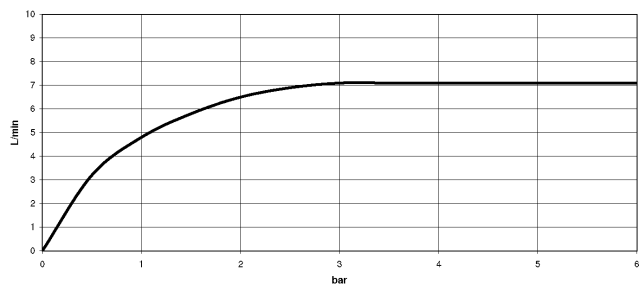


Diagramma di portata



Codes & Standards

DIN 4109

ISO 3822

Ü-Zeichen



TARA Batteria tre fori - Bronzo spazzolato

TARA

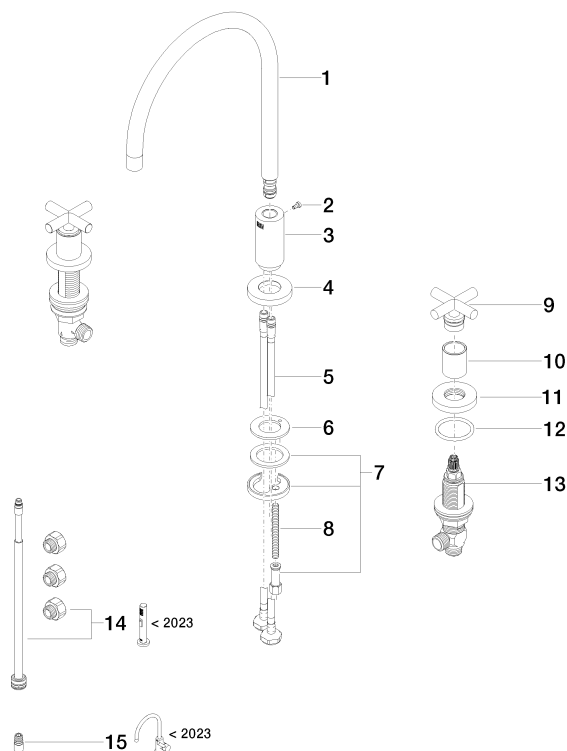
20 816 892 Versione del prodotto da 01/04/2024

Certificati e sostenibilità

LGA_38

20 816 892 Versione del prodotto da 01/04/2024

Parts for other
finishes can be found
here: Cromato



Elenco delle parti di ricambio

N.	Codice articolo	Denominazione	Quantità necessaria	Tempo di produzione
12	90 14 10 043 00 90	guarnizione	2,00	2
1	90 28 22 226 01-42	bocca di erogazione	1,00	30
3	09 11 10 088 10-42	attacco	1,00	60
6	09 14 05 047 90	guarnizione	1,00	2
2	09 30 30 057 90	vite	1,00	2
11	09 27 89 105-42	rosetta	2,00	60
7	04 30 11 038 00 90	set di fissaggio	1,00	2
14	90 17 09 046 13 90	set di modifica	1,00	2
5	04 30 04 019 00 90	flessibile	2,00	2
10	09 21 02 140-42	bussola	2,00	60
13	90 17 11 040 51 90	parte laterale	2,00	2
8	09 31 11 011 90	perno	1,00	2
9	90 20 89 010 10-42	manopola	2,00	30
4	09 28 10 140-42	anello	1,00	60
15	90 24 03 537 01 90	adattatore	1,00	2