

TARA Miscelatore monoforo lavabo con piletta - Platinato spazzolato

TARA

22 302 892 Versione del prodotto da 30/06/2009 a 27/05/2021



- sporgenza 100 mm
- bocca girevole 360°
- Getto circolare con aria
- altezza rubinetteria 235 mm
- altezza fino al rompigitto 134 mm
- diametro foro 35 mm
- rosetta Ø 59 mm
- 2x tubo flessibile di mandata M 10 x 1 avvitato, tenuta controllata
- portata max 7 l/min
- senza piombo
- Questo prodotto può aiutare un edificio a soddisfare i requisiti dei Green Building Rating Systems, ad es. LEED®, BREEAM®, DGNB

Solamente per lavabo con troppopieno.

	Platinato spazzolato	22 302 892-06
	Cromato	22 302 892-00
	Platinato	22 302 892-08
	Dark Chrome	22 302 892-19
	Ottone spazzolato (Oro 23k)	22 302 892-28
	Nero opaco	22 302 892-33
	Dark Brass spazzolato	22 302 892-39
	Bronzo spazzolato	22 302 892-42
	Champagne spazzolato (Oro 22k)	22 302 892-46
	Champagne (Oro 22k)	22 302 892-47
	Cromo spazzolato	22 302 892-93
	Dark Platinum spazzolato	22 302 892-99

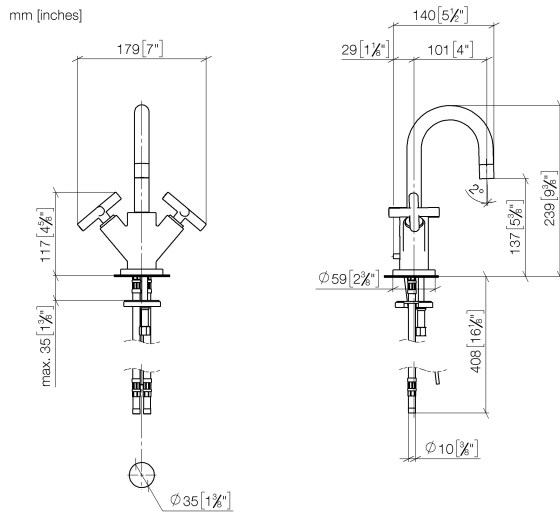
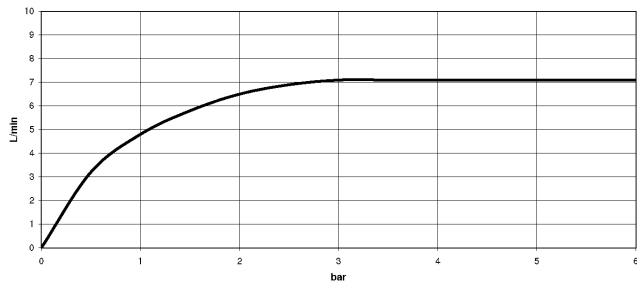


Diagramma di portata



Codes & Standards

DIN 4109	EN 200	Executive Order no. 1007	ISO 3822
Scottish Water Byelaws	UK Water Supply Regulations	Ü-Zeichen	VA-Zeichen



TARA Miscelatore monoforo lavabo con piletta - Platinato spazzolato

TARA

22 302 892 Versione del prodotto da 30/06/2009 a 27/05/2021

Certificati e sostenibilità

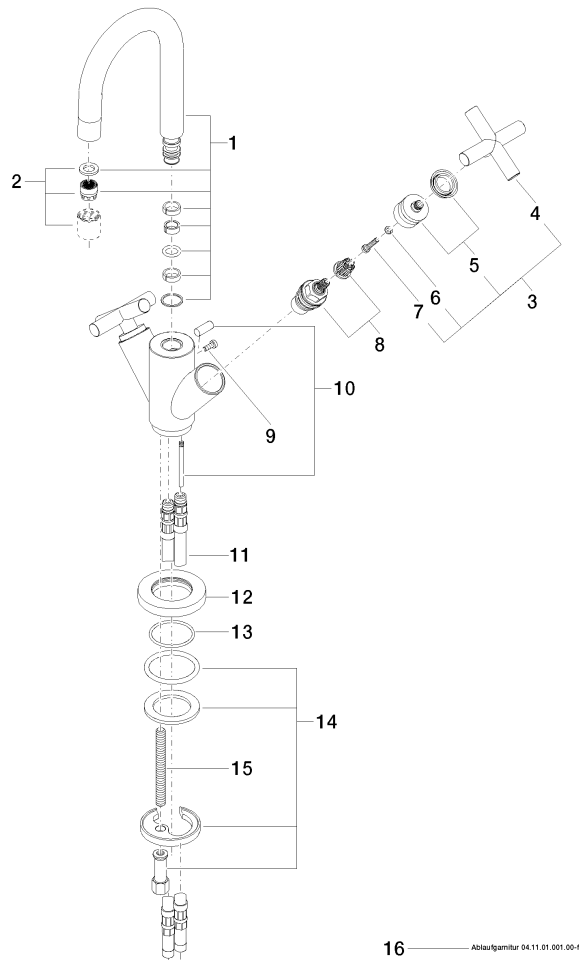
ETA_18

LGA_18

GDV_0400

WRAS_240702

Parts for other
finishes can be found
here: Cromato



16 Abtaufgarnitur 04.11.01.001.00-ff

Elenco delle parti di ricambio

N.	Codice articolo	Denominazione	Quantità necessaria	Tempo di produzione
11	04 30 04 016 00 90	flessibile	2,00	60
8	90 90 03 151 00 90	parte superiore	2,00	2
13	09 14 10 134 90	guarnizione	1,00	2
9	09 30 30 054 90	vite	1,00	2
15	09 31 11 011 90	perno	1,00	2
4	09 20 89 010-06	manopola	2,00	60
1	90 28 22 215 01-06	bocca di erogazione	1,00	-
Il pezzo di ricambio non può più essere ordinato, si prega di ordinare l'articolo sostitutivo				
5	90 12 12 007 00-06	alloggio	2,00	10
14	04 30 11 038 00 90	set di fissaggio	1,00	2
2	90 23 01 028 03-06	rompigetto	1,00	10
12	09 28 10 132-06	anello	1,00	10
10	04 20 89 035 80-06	astina	1,00	10
6	90 30 11 029 00 90	rondella	2,00	2
3	90 20 89 010 10-06	manopola	2,00	10
7	90 30 30 075 00 90	vite	2,00	2
16	90 11 01 001 00-06	scarico	1,00	10