

META Miscelatore monocomando lavabo con tubo verticale senza piletta - Platinato spazzolato

META

22 584 661 Versione del prodotto da 01/05/2022



- sporgenza 202 mm
- Getto circolare con aria
- altezza totale 1197 - 1267 mm
- altezza fino a punto di erogazione acqua 1098 mm
- rosetta Ø 135 mm
- portata max 5,7 l/min
- senza piombo
- Questo prodotto può aiutare un edificio a soddisfare i requisiti dei Green Building Rating Systems, ad es. LEED®, BREEAM®, DGNB
- bocca girevole

| | | |
|--|--------------------------------|---------------|
| | Platinato spazzolato | 22 584 661-06 |
| | Cromato | 22 584 661-00 |
| | Dark Chrome | 22 584 661-19 |
| | Light Gold | 22 584 661-26 |
| | Light Gold spazzolato | 22 584 661-27 |
| | Nero opaco | 22 584 661-33 |
| | Dark Brass spazzolato | 22 584 661-39 |
| | Bronzo spazzolato | 22 584 661-42 |
| | Champagne spazzolato (Oro 22k) | 22 584 661-46 |
| | Champagne (Oro 22k) | 22 584 661-47 |
| | Cromo spazzolato | 22 584 661-93 |
| | Dark Platinum spazzolato | 22 584 661-99 |

Prodotti complementari necessari



Fissaggio a pavimento da incasso 35 945 970 90

- Profondità d'incasso max. 150 mm
- profondità d'incasso min. 80 mm

Prodotti complementari necessari



Fissaggio a pavimento da incasso 35 945 970 90

- Profondità d'incasso max. 150 mm
- profondità d'incasso min. 80 mm

META Miscelatore monocomando lavabo con tubo verticale senza piletta - Platinato spazzolato

META

22 584 661 Versione del prodotto da 01/05/2022
mm [inches]

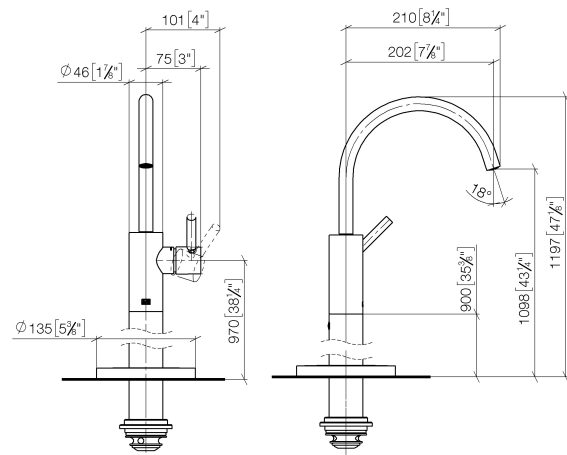
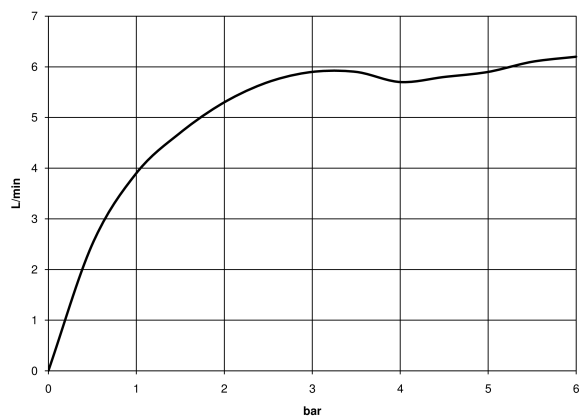


Diagramma di portata



Codes & Standards

DIN 4109

ISO 3822

Scottish Water
Byelaws

UK Water Supply
Regulations

Ü-Zeichen



META Miscelatore monocomando lavabo con tubo verticale senza piletta - Platinato spazzolato

META

22 584 661 Versione del prodotto da 01/05/2022

Certificati e sostenibilità

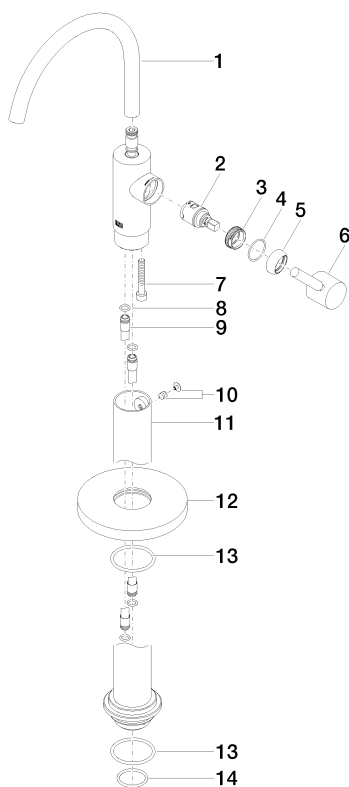
LGA_38

WRAS_240502

META Miscelatore monocomando lavabo con tubo verticale senza piletta - Platinato spazzolato

META

22 584 661 Versione del prodotto da 01/05/2022



Elenco delle parti di ricambio

| N. | Codice articolo | Denominazione | Quantità necessaria | Tempo di produzione |
|----|--------------------|---------------------|---------------------|---------------------|
| 12 | 09 27 88 005-06 | rosetta | 1,00 | 10 |
| 7 | 09 30 30 111 90 | vite | 1,00 | 2 |
| 2 | 90 15 05 042 00 90 | cartuccia | 1,00 | 2 |
| 10 | 04 31 11 002 00 90 | perno | 1,00 | 2 |
| 5 | 09 28 30 021-06 | copertura | 1,00 | 10 |
| 13 | 09 14 10 084 90 | guarnizione | 2,00 | 2 |
| 3 | 09 24 04 266 90 | dado | 1,00 | 2 |
| 6 | 90 20 66 003 00-06 | manopola | 1,00 | 10 |
| 14 | 09 14 10 018 90 | guarnizione | 1,00 | 2 |
| 9 | 04 28 22 022 10 90 | attacco | 2,00 | 2 |
| 8 | 09 14 10 139 90 | guarnizione | 2,00 | 2 |
| 1 | 90 28 22 313 00-06 | bocca di erogazione | 1,00 | 10 |
| 4 | 09 14 10 091 90 | guarnizione | 1,00 | 2 |
| 11 | 90 28 22 574 00-06 | tubo | 1,00 | 10 |