

## IMO Miscelatore monoforo lavabo con tubo verticale senza piletta - Dark Platinum spazzolato

IMO

22 585 671 Versione del prodotto da 01/04/2024



- sporgenza 195 mm
- bocca fissa
- Getto squadrato con aria
- altezza totale 1038 - 1103 mm
- altezza fino a rompigitto 970 – 1040 mm
- rosetta Ø 135 mm
- portata max 4,6 l/min
- senza piombo
- Questo prodotto può aiutare un edificio a soddisfare i requisiti dei Green Building Rating Systems, ad es. LEED®, BREEAM®, DGNB

	Dark Platinum spazzolato	22 585 671-99
	Cromato	22 585 671-00
	Platinato spazzolato	22 585 671-06
	Dark Chrome	22 585 671-19
	Light Gold spazzolato	22 585 671-27
	Nero opaco	22 585 671-33
	Cromo spazzolato	22 585 671-93

### Prodotti complementari necessari



**Fissaggio a pavimento da incasso** 35 945 970 90

- profondità d'incasso min. 80 mm
- Profondità d'incasso max. 150 mm

### Prodotti complementari necessari



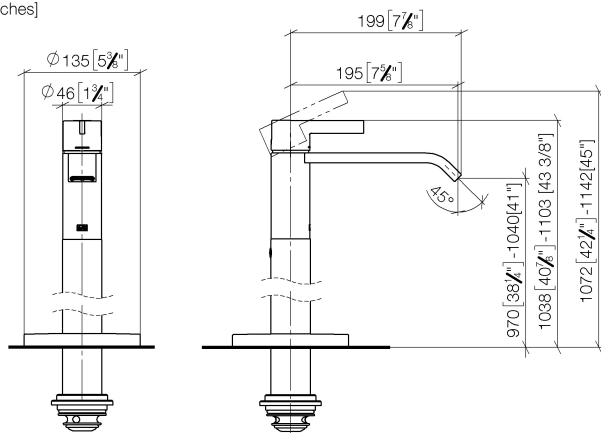
**Fissaggio a pavimento da incasso** 35 945 970 90

- profondità d'incasso min. 80 mm
- Profondità d'incasso max. 150 mm

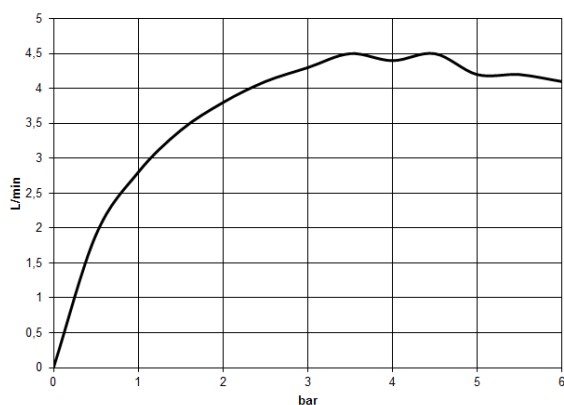
## IMO Miscelatore monoforo lavabo con tubo verticale senza piletta - Dark Platinum spazzolato

IMO

22 585 671 Versione del prodotto da 01/04/2024  
mm [inches]



### Diagramma di portata



### Codes & Standards

DIN 4109

ISO 3822

Scottish Water  
Byelaws

UK Water Supply  
Regulations

Ü-Zeichen



## IMO Miscelatore monoforo lavabo con tubo verticale senza piletta - Dark Platinum spazzolato

---

IMO

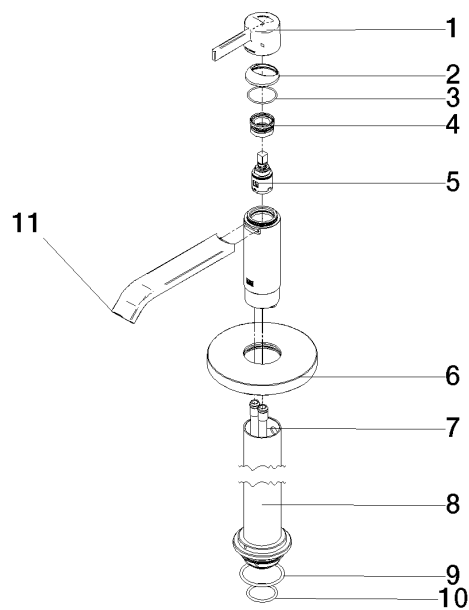
22 585 671 Versione del prodotto da 01/04/2024

Certificati e sostenibilità

---

LGA\_38

WRAS\_250102



## Elenco delle parti di ricambio

N.	Codice articolo	Denominazione	Quantità necessaria	Tempo di produzione
5	90 15 05 042 00 90	cartuccia	1,00	2
3	09 14 10 102 90	guarnizione	1,00	2
1	90 20 67 019 00-99	manopola	1,00	20
10	09 14 10 018 90	guarnizione	1,00	2
4	90 23 10 146 00 90	dado	1,00	2
11	90 28 22 407 00-99	bocca di erogazione	1,00	20
6	09 27 88 005-99	rosetta	1,00	20
8	90 28 22 574 00-99	tubo	1,00	20
7	04 28 22 022 10 90	attacco	2,00	2
9	09 14 10 084 90	guarnizione	1,00	2
2	90 28 30 059 00-99	copertura	1,00	-

Il pezzo di ricambio non può più essere ordinato, si prega di ordinare l'articolo sostitutivo