

## VAIA Miscelatore monoforo lavabo con tubo verticale senza piletta - Ottone spazzolato (Oro 23k)

VAIA

22 585 809 Versione del prodotto da 01/04/2025



- sporgenza 202 mm
- bocca girevole 360°
- Getto circolare con aria
- altezza totale 1251 - 1321 mm
- altezza fino a rompigetto 1152 – 1222 mm
- rosetta Ø 135 mm
- portata max 5,7 l/min
- senza piombo
- Questo prodotto può aiutare un edificio a soddisfare i requisiti dei Green Building Rating Systems, ad es. LEED®, BREEAM®, DGNB

	Ottone spazzolato (Oro 23k)	22 585 809-28
	Cromato	22 585 809-00
	Platinato spazzolato	22 585 809-06
	Platinato	22 585 809-08
	Dark Chrome	22 585 809-19
	Dark Brass spazzolato	22 585 809-39
	Bronzo spazzolato	22 585 809-42
	Champagne spazzolato (Oro 22k)	22 585 809-46
	Champagne (Oro 22k)	22 585 809-47
	Dark Platinum spazzolato	22 585 809-99

### Prodotti complementari necessari



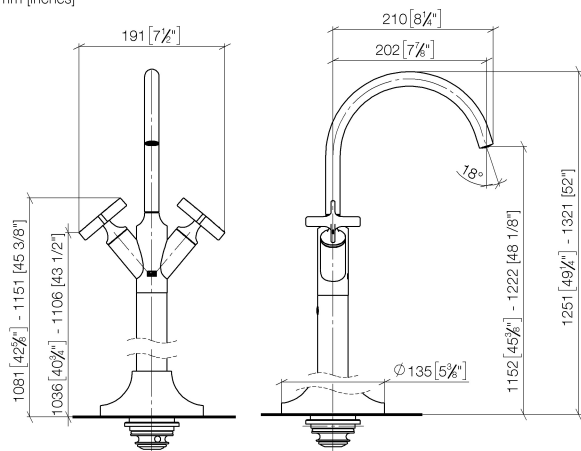
**Fissaggio a pavimento da incasso** 35 945 970 90

- Profondità d'incasso max. 150 mm
- profondità d'incasso min. 80 mm

## VAIA Miscelatore monoforo lavabo con tubo verticale senza piletta - Ottone spazzolato (Oro 23k)

VAIA

22 585 809 Versione del prodotto da 01/04/2025  
mm [inches]



### Diagramma di portata



### Codes & Standards

DIN 4109

ISO 3822

Scottish Water  
Byelaws

UK Water Supply  
Regulations

### Ü-Zeichen



VAIA Miscelatore monoforo lavabo con tubo verticale senza piletta - Ottone  
spazzolato (Oro 23k)

---

VAIA

22 585 809 Versione del prodotto da 01/04/2025

Certificati e sostenibilità

---

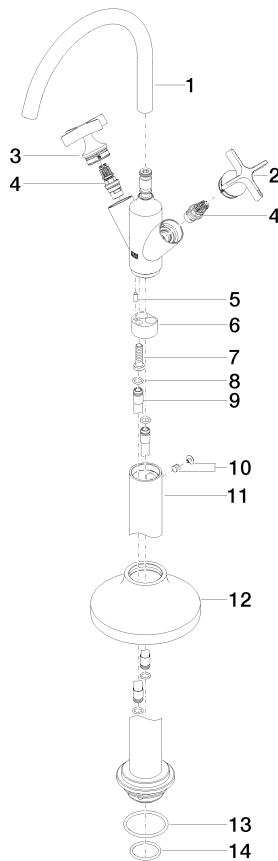
LGA\_38

WRAS\_240102

## VAIA Miscelatore monoforo lavabo con tubo verticale senza piletta - Ottone spazzolato (Oro 23k)

VAIA

22 585 809 Versione del prodotto da 01/04/2025



### Elenco delle parti di ricambio

N.	Codice articolo	Denominazione	Quantità necessaria	Tempo di produzione
13	09 14 10 084 90	guarnizione	1,00	2
10	04 31 11 002 00 90	perno	1,00	2
12	90 27 80 033 00-28	rosetta	1,00	20
4	90 90 03 175 00 90	parte superiore	2,00	2
14	09 14 10 018 90	guarnizione	1,00	2
6	09 24 03 193 90	adattatore	1,00	2
11	04 28 22 028 00-28	tubo	1,00	60
9	04 28 22 022 10 90	attacco	2,00	2
3	90 20 66 029 01-28	manopola ( hot )	1,00	20
1	90 28 22 313 00-28	bocca di erogazione	1,00	20
2	90 20 66 028 00-28	manopola ( cold )	1,00	20
5	09 31 11 040 90	perno	1,00	2
7	09 30 30 047 90	vite	1,00	2
8	09 14 10 139 90	guarnizione	4,00	2