

TARA Miscelatore monoforo - Ottone (Oro 23k)

TARA

22 815 892 Versione del prodotto da 27/05/2021



- sporgenza 235 mm
- bocca girevole 360°
- Getto con aria
- altezza rubinetteria 378 mm
- altezza fino al rompigitto 220 mm
- diametro foro 35 mm
- portata max 7 l/min a una pressione idraulica di 3 bar
- senza piombo
- Questo prodotto può aiutare un edificio a soddisfare i requisiti dei Green Building Rating Systems, ad es. LEED®, BREEAM®, DGNB

	Ottone (Oro 23k)	22 815 892-09
	Cromato	22 815 892-00
	Platinato spazzolato	22 815 892-06
	Platinato	22 815 892-08
	Dark Chrome	22 815 892-19
	Ottone spazzolato (Oro 23k)	22 815 892-28
	Nero opaco	22 815 892-33
	Bronzo spazzolato	22 815 892-42
	Champagne spazzolato (Oro 22k)	22 815 892-46
	Champagne (Oro 22k)	22 815 892-47
	Cromo spazzolato	22 815 892-93
	Dark Platinum spazzolato	22 815 892-99

Prodotti complementari

Dispenser con rosetta - Ottone (Oro 23k) 82 444 970-09



Prodotti complementari

Comando piletta ad eccentrico con manopola con manopola - Ottone (Oro 23k) 10 710 970-09



22 815 892 Versione del prodotto da 27/05/2021

mm [inches]

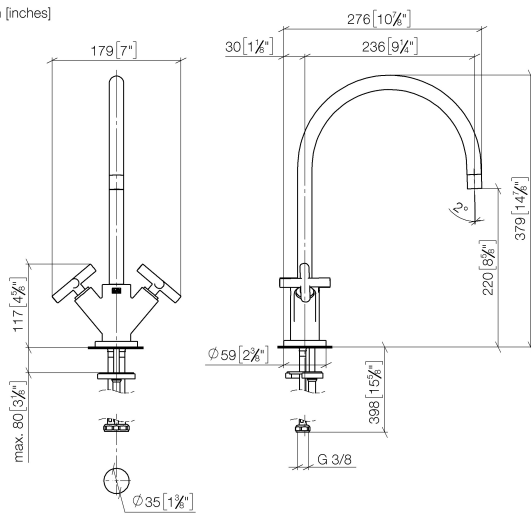


Diagramma di portata



Codes & Standards

DIN 4109

EN 200

Executive Order
no. 1007

ISO 3822

Scottish Water
Byelaws

UK Water Supply
Regulations

Ü-Zeichen

VA-Zeichen



TARA Miscelatore monoforo - Ottone (Oro 23k)

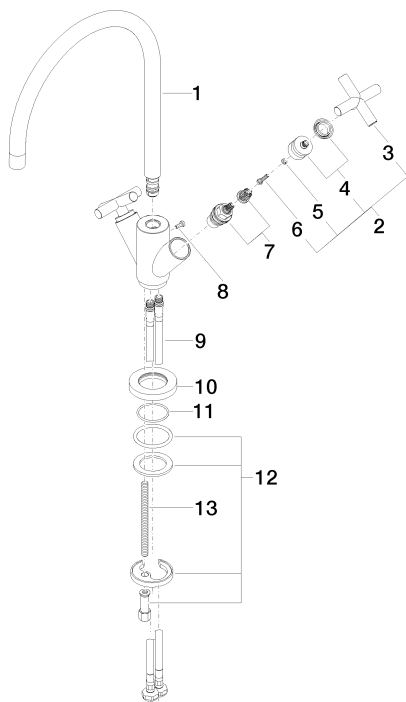
TARA

22 815 892 Versione del prodotto da 27/05/2021

Certificati e sostenibilità

ETA_18	LGA_19	GDV_0400	WRAS_240702
--------	--------	----------	-------------

Parts for other
finishes can be found
here: Cromato



Elenco delle parti di ricambio

N.	Codice articolo	Denominazione	Quantità necessaria	Tempo di produzione
3	09 20 89 010-09	manopola	2,00	40
12	04 30 11 038 00 90	set di fissaggio	1,00	2
4	90 12 12 007 00-09	alloggio	2,00	40
13	09 31 11 012 90	perno	1,00	2
9	04 30 04 104 00 90	flessibile	2,00	2
7	90 90 03 151 00 90	parte superiore	2,00	2
1	90 28 22 226 01-09	bocca di erogazione	1,00	40
8	09 30 30 054 90	vite	1,00	2
11	09 14 10 134 90	guarnizione	1,00	2
10	09 28 10 132-09	anello	1,00	40
5	90 30 11 029 00 90	rondella	2,00	2
2	90 20 89 010 10-09	manopola	2,00	-
Il pezzo di ricambio non può più essere ordinato, si prega di ordinare l'articolo sostitutivo				
6	90 30 30 075 00 90	vite	2,00	2