

MADISON Gruppo vasca montaggio a muro con gruppo doccetta - Dark Brass spazzolato


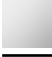
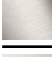


MADISON

25 023 360 Versione del prodotto da 01/07/2025



- sporgenza 160 mm
- Doccetta: COMPACT RAIN, portata max. 9 l/min (a 3 bar)
- Bocca: getto normale squadrato
- supporto doccetta
- Deviatore a rotazione vasca/doccia
- rosetta Ø 70 mm
- ingresso 1/2"
- interasse 153 mm
- Flessibile doccetta in metallo 1250mm con protezione antitorsione integrata
- portata max bocca 26 l/min

Sistema di sicurezza antiriflusso.

	Dark Brass spazzolato	25 023 360-39
	Cromato	25 023 360-00
	Platinato spazzolato	25 023 360-06
	Platinato	25 023 360-08
	Ottone (Oro 23k)	25 023 360-09
	Ottone spazzolato (Oro 23k)	25 023 360-28
	Dark Platinum spazzolato	25 023 360-99

MADISON Gruppo vasca montaggio a muro con gruppo doccetta - Dark Brass spazzolato

MADISON

25 023 360 Versione del prodotto da 01/07/2025
mm [inches]

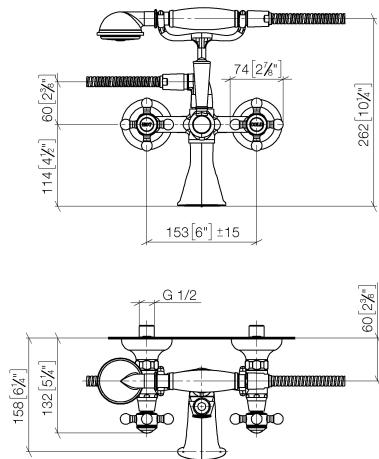
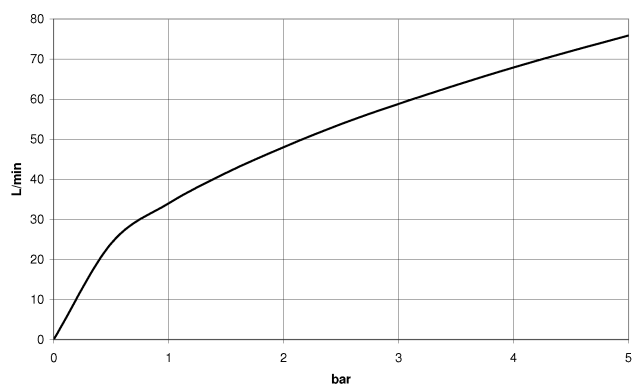


Diagramma di portata



Codes & Standards

Scottish Water
Byelaws

UK Water Supply
Regulations



MADISON Gruppo vasca montaggio a muro con gruppo doccia - Dark Brass spazzolato

MADISON

25 023 360 Versione del prodotto da 01/07/2025

Certificati e sostenibilità

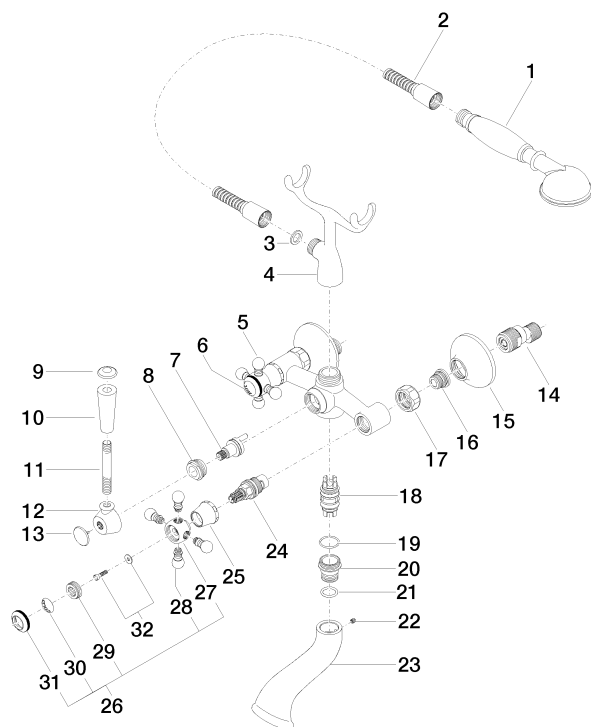
WRAS_240702

MADISON Gruppo vasca montaggio a muro con gruppo doccetta - Dark Brass spazzolato

MADISON

25 023 360 Versione del prodotto da 01/07/2025

Parts for other
finishes can be found
here: Cromato



Elenco delle parti di ricambio

N.	Codice articolo	Denominazione	Quantità necessaria	Tempo di produzione
12	09 18 20 011-39	alloggio	1,00	-
Il pezzo di ricambio non può più essere ordinato, si prega di ordinare l'articolo sostitutivo				
7	90 15 01 001 00 90	deviatore	1,00	2
24	90 90 03 131 00 90	parte superiore	2,00	2
19	90 14 10 056 00 90	guarnizione	1,00	2
4	04 17 20 010 00-39	sostegno	1,00	-
Il pezzo di ricambio non può più essere ordinato, si prega di ordinare l'articolo sostitutivo				
13	09 30 30 064-39	vite	1,00	-
Il pezzo di ricambio non può più essere ordinato, si prega di ordinare l'articolo sostitutivo				
6	09 26 01 011 90	accessori	1,00	2
32	04 30 30 029 00 90	set di fissaggio	2,00	2
14	04 11 04 030 00 90	attacco	2,00	2
11	09 28 22 013 90	tubo	1,00	2
9	09 30 30 062-39	vite	1,00	-
Il pezzo di ricambio non può più essere ordinato, si prega di ordinare l'articolo sostitutivo				
30	09 26 01 010 90	accessori	1,00	2
5	04 20 36 002 07-39	manopola (hot)	1,00	-

MADISON Gruppo vasca montaggio a muro con gruppo doccetta - Dark Brass spazzolato

MADISON

25 023 360 Versione del prodotto da 01/07/2025

Il pezzo di ricambio non può più essere ordinato, si prega di ordinare l'articolo sostitutivo

20	09 24 03 123 20 90	ugello	1,00	2
8	09 23 10 007 90	dado	1,00	2
18	90 21 10 010 00 90	inserto	1,00	2
27	09 20 36 002-39	manopola	2,00	-

Il pezzo di ricambio non può più essere ordinato, si prega di ordinare l'articolo sostitutivo

23	09 11 06 033 20-39	bocca di erogazione	1,00	-
----	--------------------	---------------------	------	---

Il pezzo di ricambio non può più essere ordinato, si prega di ordinare l'articolo sostitutivo

26	04 20 36 002 06-39	manopola (cold)	1,00	-
----	--------------------	-------------------	------	---

Il pezzo di ricambio non può più essere ordinato, si prega di ordinare l'articolo sostitutivo

10	11 170 370-39	MADISON Impugnatura leva - Dark Brass spazzolato	1,00	30
1	28 002 970-39	MADISON Doccetta in metallo con manico in porcellana - Dark Brass spazzolato	1,00	30
16	04 29 05 014 00 90	ugello	2,00	2
3	90 14 20 002 00 90	guarnizione	1,00	2
25	09 21 02 055-39	copertura	2,00	-

Il pezzo di ricambio non può più essere ordinato, si prega di ordinare l'articolo sostitutivo

28	09 20 36 004-39	manopola	8,00	-
----	-----------------	----------	------	---

Il pezzo di ricambio non può più essere ordinato, si prega di ordinare l'articolo sostitutivo

15	09 27 39 010-39	rosetta	2,00	-
----	-----------------	---------	------	---

Il pezzo di ricambio non può più essere ordinato, si prega di ordinare l'articolo sostitutivo

21	09 14 10 022 90	guarnizione	1,00	2
22	90 31 11 030 00 90	perno	1,00	2
29	09 20 83 006 90	manopola	2,00	2
17	09 23 30 010-39	dado	2,00	-

Il pezzo di ricambio non può più essere ordinato, si prega di ordinare l'articolo sostitutivo

2	28 104 970-39	Flessibile metallico per doccetta 1/2" x 1/2" x 1250 mm - Dark Brass spazzolato	1,00	30
31	09 20 36 005-39	manopola	2,00	-

Il pezzo di ricambio non può più essere ordinato, si prega di ordinare l'articolo sostitutivo