

TARA Gruppo vasca montaggio a muro con doccetta e flessibile - Dark Platinum spazzolato

TARA

25 133 882 Versione del prodotto fino a 27/05/2021



- Bocca: getto circolare con aria
- portata max 22 l/min a una pressione idraulica di 3 bar
- Doccetta: COMPACT RAIN, portata max. 6,8 l/min (a 3 bar)
- Gruppo doccetta con flessibile con sistema anticalcare
- sporgenza 240 mm
- Deviatore a rotazione vasca/doccia
- rosette scorrevoli Ø 65 mm
- Rosetta per supporto doccia Ø 50mm
- ingresso 1/2"
- Interasse 150 mm ± 15 mm
- Flessibile doccetta in metallo 1250mm con protezione antitorsione integrata

Sistema di sicurezza antiriflusso.

Possibilità di combinazione con i collegamenti di livello su richiesta (esecuzione speciale).

	Dark Platinum spazzolato	25 133 882-99
	Cromato	25 133 882-00
	Platinato spazzolato	25 133 882-06
	Platinato	25 133 882-08
	Dark Chrome	25 133 882-19
	Ottone spazzolato (Oro 23k)	25 133 882-28
	Nero opaco	25 133 882-33
	Dark Brass spazzolato	25 133 882-39
	Champagne spazzolato (Oro 22k)	25 133 882-46
	Champagne (Oro 22k)	25 133 882-47
	Cromo spazzolato	25 133 882-93

TARA Gruppo vasca montaggio a muro con doccetta e flessibile - Dark Platinum spazzolato

TARA

25 133 882 Versione del prodotto fino a 27/05/2021
mm [inches]

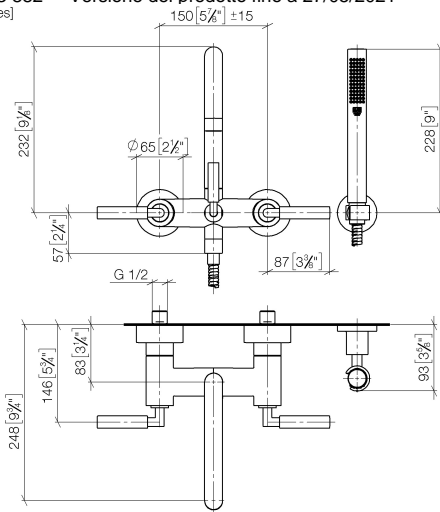


Diagramma di portata



Codes & Standards

DIN 4109

EN 1717

ISO 3822

Scottish Water
Byelaws

UK Water Supply
Regulations

Ü-Zeichen



TARA Gruppo vasca montaggio a muro con doccetta e flessibile - Dark Platinum spazzolato

TARA

25 133 882 Versione del prodotto fino a 27/05/2021

Certificati e sostenibilità

WRAS_2210

LGA_18

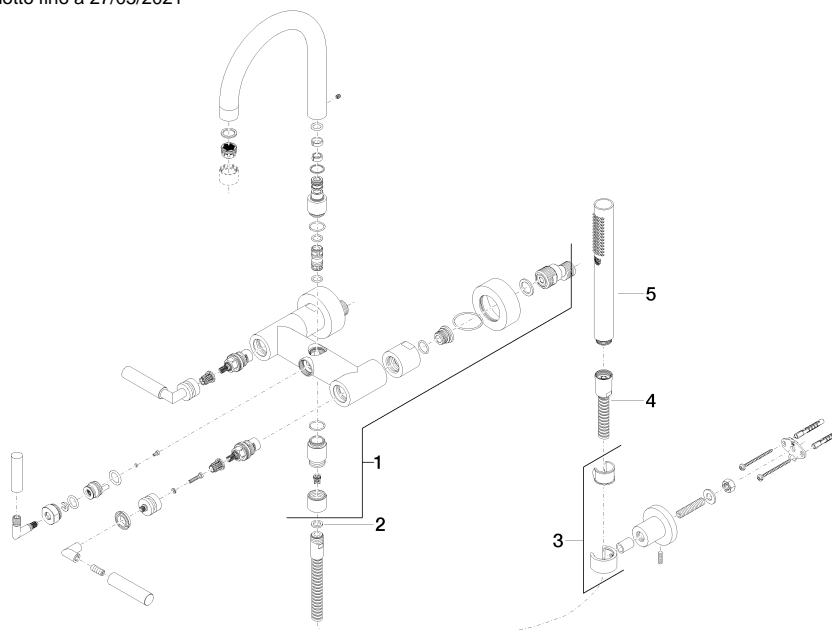
Belgaqua_21-026-2

TARA Gruppo vasca montaggio a muro con doccetta e flessibile - Dark Platinum spazzolato

TARA

25 133 882 Versione del prodotto fino a 27/05/2021

Parts for other
finishes can be found
here: Cromato



Elenco delle parti di ricambio

N.	Codice articolo	Denominazione	Quantità necessaria	Tempo di produzione
3	28 050 892-99	TARA Supporto doccetta - Dark Platinum spazzolato	1,00	20
1	25 100 882-99	dotazione doccia	1,00	-
Il pezzo di ricambio non può più essere ordinato, si prega di ordinare l'articolo sostitutivo				
5	28 019 979-99	Doccetta - Dark Platinum spazzolato	1,00	-
Il pezzo di ricambio non può più essere ordinato, si prega di ordinare l'articolo sostitutivo				
4	90 30 02 072 00-99	Flessibile metallico per doccetta 1/2" x 3/8" x 1250 mm - Dark Platinum spazzolato	1,00	20
2	90 14 20 026 00 90	guarnizione	1,00	2