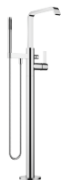


# IMO Miscelatore monocomando vasca con tubo verticale per montaggio indipendente con doccetta e flessibile - Cromato

IMO

25 863 671



- sporgenza 279 mm
- Bocca: cascata
- Doccetta: COMPACT RAIN, portata max. 6,8 l/min (a 3 bar)
- doccetta a stilo con sistema anticalcare
- supporto doccetta
- deviatore automatico vasca/doccia
- altezza totale 943 - 1013 mm
- altezza tubo verticale 548 - 618 mm
- altezza fino a rompigetto 891 – 961 mm
- Flessibile doccetta in metallo 1250mm con protezione antitorsione integrata
- Portata gruppo doccetta con flessibile max. 6,8 l/min
- rosette scorrevoli Ø 135 mm

	Cromato	25 863 671-00
	Platinato spazzolato	25 863 671-06
	Dark Chrome	25 863 671-19
	Light Gold spazzolato	25 863 671-27
	Nero opaco	25 863 671-33
	Cromo spazzolato	25 863 671-93
	Dark Platinum spazzolato	25 863 671-99

## Prodotti complementari necessari



**Fissaggio a pavimento da incasso** 35 945 970 90

- profondità d'incasso min. 80 mm
- Profondità d'incasso max. 150 mm

# IMO Miscelatore monocomando vasca con tubo verticale per montaggio indipendente con doccetta e flessibile - Cromato

IMO

25 863 671

mm [inches]



## Diagramma di portata



## Codes & Standards

ASME A112.18.1

cUPC

DIN 4109

ISO 3822

Scottish Water  
Byelaws

UK Water Supply  
Regulations

Ü-Zeichen



## IMO Miscelatore monocomando vasca con tubo verticale per montaggio indipendente con doccetta e flessibile - Cromato

---

IMO

25 863 671

Certificati e sostenibilità

---

LGA\_38

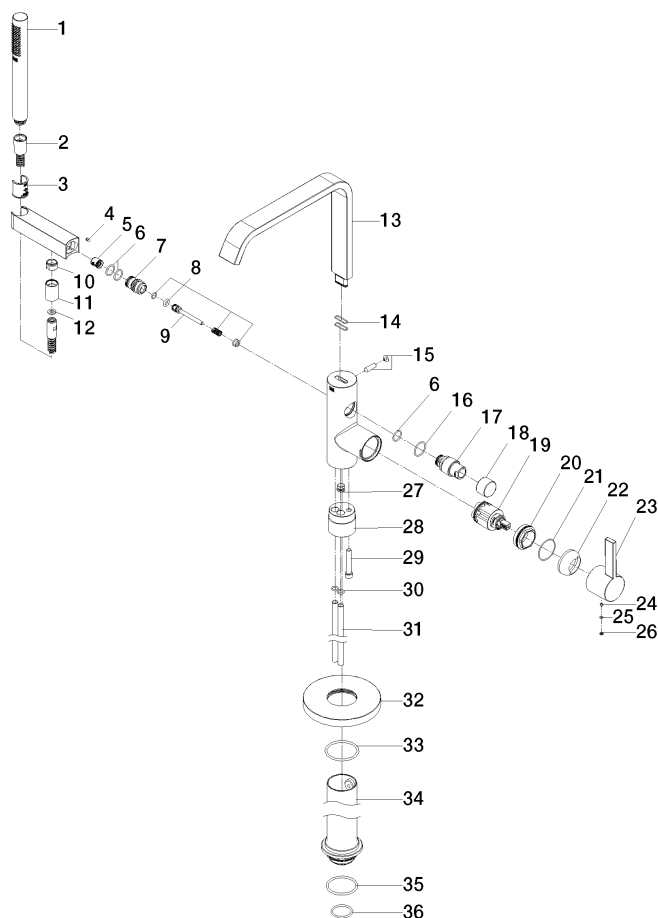
WRAS\_250302

IAPMO\_4976 (

**IMO Miscelatore monocomando vasca con tubo verticale per montaggio indipendente con doccetta e flessibile - Cromato**

IMO

25 863 671



# IMO Miscelatore monocomando vasca con tubo verticale per montaggio indipendente con doccetta e flessibile - Cromato

IMO

25 863 671

## Elenco delle parti di ricambio

N.	Codice articolo	Denominazione	Quantità necessaria	Tempo di produzione
5	90 23 01 141 00 90	valvola di non ritorno	1,00	2
9	09 31 09 102 20-00	astina	1,00	10
27	04 31 20 039 11 90	tappo	1,00	2
16	09 14 10 112 90	guarnizione	1,00	2
36	09 14 10 018 90	guarnizione	1,00	2
14	09 14 10 096 90	guarnizione	2,00	2
17	09 21 34 081 20-00	ugello	1,00	10
34	04 28 22 030 00-00	tubo	1,00	10
20	09 24 04 298 90	dado	1,00	2
35	09 14 10 084 90	guarnizione	1,00	2
11	90 21 02 069 00-00	copertura	1,00	10
6	90 14 10 010 00 90	guarnizione	3,00	2
8	90 16 02 023 00 90	molla	1,00	2
19	90 15 05 039 00 90	cartuccia	1,00	2
2	90 30 02 072 00-00	Flessibile metallico per doccetta 1/2" x 3/8" x 1250 mm - Cromato	1,00	10
28	09 24 03 152 20-00	adattatore	1,00	10
31	04 28 22 025 00 90	attacco	2,00	2
29	09 30 30 111 90	vite	1,00	2
3	09 18 40 118 90	bussola	1,00	2
26	09 31 20 087-00	tappo	1,00	10
15	04 31 20 036 00 90	tappo	1,00	2
18	09 20 88 002-00	manopola	1,00	10
32	09 27 88 007-00	rosetta	1,00	10
23	09 20 67 014-00	manopola	1,00	10
33	90 14 10 129 00 90	guarnizione	1,00	2
30	09 14 10 139 90	guarnizione	4,00	2
25	09 14 10 133 90	guarnizione	1,00	2
4	09 31 11 058 90	perno	1,00	2
22	09 28 30 036-00	copertura	1,00	10
24	90 31 11 030 00 90	perno	1,00	2
21	09 14 10 190 90	guarnizione	1,00	2
12	09 14 03 066 90	guarnizione	1,00	2
1	90 12 11 140 41-00	doccia	1,00	10
10	09 24 03 069 90	ugello	1,00	2
13	90 28 22 408 00-00	bocca di erogazione	1,00	10
7	09 24 03 153 20-00	ugello	1,00	10