

## IMO Miscelatore monocomando vasca con tubo verticale per montaggio indipendente con doccetta e flessibile - Dark Chrome

IMO

25 863 671



- sporgenza 279 mm
- Bocca: cascata
- Doccetta: COMPACT RAIN, portata max. 6,8 l/min (a 3 bar)
- doccetta a stilo con sistema anticalcare
- supporto doccetta
- deviatore automatico vasca/doccia
- altezza totale 943 - 1013 mm
- altezza tubo verticale 548 - 618 mm
- altezza fino a rompighetto 891 - 961 mm
- Flessibile doccetta in metallo 1250mm con protezione antitorsione integrata
- Portata gruppo doccetta con flessibile max. 6,8 l/min
- rosette scorrevoli Ø 135 mm

|  |                          |               |
|--|--------------------------|---------------|
|  | Dark Chrome              | 25 863 671-19 |
|  | Cromato                  | 25 863 671-00 |
|  | Platinato spazzolato     | 25 863 671-06 |
|  | Light Gold spazzolato    | 25 863 671-27 |
|  | Nero opaco               | 25 863 671-33 |
|  | Cromo spazzolato         | 25 863 671-93 |
|  | Dark Platinum spazzolato | 25 863 671-99 |

### Prodotti complementari necessari



**Fissaggio a pavimento da incasso** 35 945 970 90

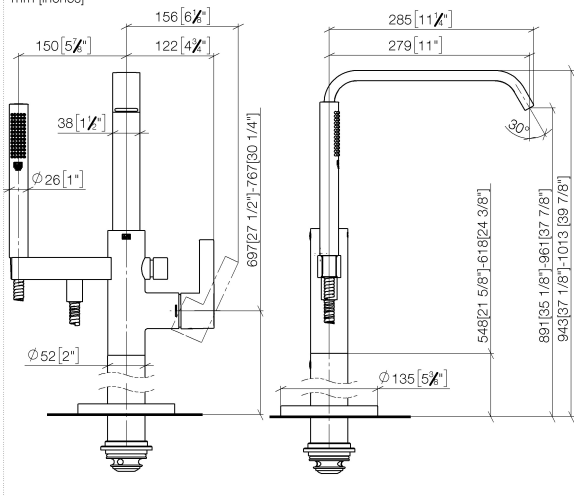
- profondità d'incasso min. 80 mm
- Profondità d'incasso max. 150 mm

# IMO Miscelatore monocomando vasca con tubo verticale per montaggio indipendente con doccetta e flessibile - Dark Chrome

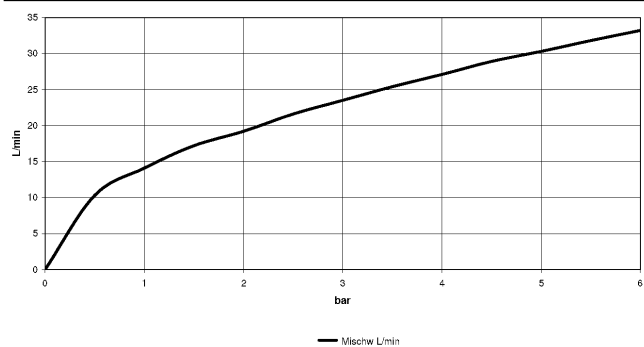
IMO

25 863 671

mm [inches]



## Diagramma di portata



## Codes & Standards

ASME A112.18.1

cUPC

DIN 4109

ISO 3822

Scottish Water  
Byelaws

UK Water Supply  
Regulations

Ü-Zeichen



IMO Miscelatore monocomando vasca con tubo verticale per montaggio  
indipendente con doccetta e flessibile - Dark Chrome

---

IMO

25 863 671

Certificati e sostenibilità

---

LGA\_38

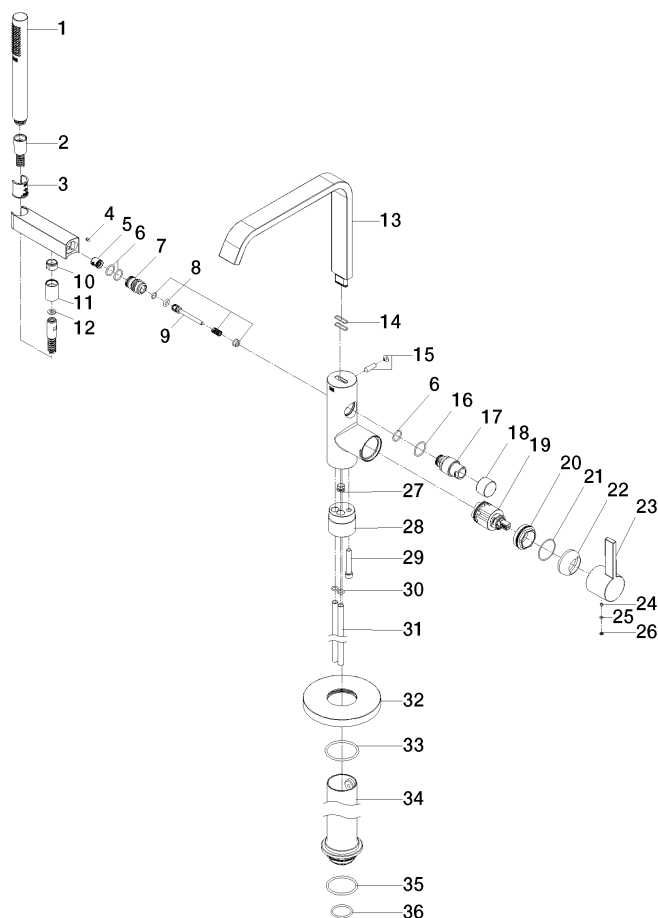
WRAS\_250302

IAPMO\_4976 (

**IMO Miscelatore monocomando vasca con tubo verticale per montaggio indipendente con doccetta e flessibile - Dark Chrome**

IMO

25 863 671



# IMO Miscelatore monocomando vasca con tubo verticale per montaggio indipendente con doccetta e flessibile - Dark Chrome

IMO

25 863 671

## Elenco delle parti di ricambio

| N.  | Codice articolo    | Denominazione   | Quantità necessaria | Tempo di produzione |
|---|--------------------|---|---------------------|---------------------|
| 7   | 09 24 03 153 20-19 | ugello  | 1,00                | -                   |
| Il pezzo di ricambio non può più essere ordinato, si prega di ordinare l'articolo sostitutivo |                    |   |                     |                     |
| 22  | 09 28 30 036-19    | copertura   | 1,00                | 20                  |
| 18  | 09 20 88 002-19    | manopola  | 1,00                | 20                  |
| 12  | 09 14 03 066 90    | guarnizione   | 1,00                | 2                   |
| 11  | 90 21 02 069 00-19 | copertura   | 1,00                | 20                  |
| 8   | 90 16 02 023 00 90 | molla   | 1,00                | 2                   |
| 6   | 90 14 10 010 00 90 | guarnizione   | 3,00                | 2                   |
| 21  | 09 14 10 190 90    | guarnizione   | 1,00                | 2                   |
| 10  | 09 24 03 069 90    | ugello  | 1,00                | 2                   |
| 27  | 04 31 20 039 11 90 | tappo   | 1,00                | 2                   |
| 28  | 09 24 03 152 20-19 | adattatore  | 1,00                | -                   |
| Il pezzo di ricambio non può più essere ordinato, si prega di ordinare l'articolo sostitutivo |                    |   |                     |                     |
| 36  | 09 14 10 018 90    | guarnizione   | 1,00                | 2                   |
| 31  | 04 28 22 025 00 90 | attacco   | 2,00                | 2                   |
| 16  | 09 14 10 112 90    | guarnizione   | 1,00                | 2                   |
| 9   | 09 31 09 102 20-19 | astina  | 1,00                | -                   |
| Il pezzo di ricambio non può più essere ordinato, si prega di ordinare l'articolo sostitutivo |                    |   |                     |                     |
| 17  | 09 21 34 081 20-19 | ugello  | 1,00                | 20                  |
| 15  | 04 31 20 036 00 90 | tappo   | 1,00                | 2                   |
| 26  | 09 31 20 087-19    | tappo   | 1,00                | 60                  |
| 5   | 90 23 01 141 00 90 | valvola di non ritorno  | 1,00                | 2                   |
| 29  | 09 30 30 111 90    | vite  | 1,00                | 2                   |
| 14  | 09 14 10 096 90    | guarnizione   | 2,00                | 2                   |
| 4   | 09 31 11 058 90    | perno   | 1,00                | 2                   |
| 23  | 09 20 67 014-19    | manopola  | 1,00                | 60                  |
| 2   | 90 30 02 072 00-19 | Flessibile metallico per doccetta 1/2" x 3/8" x 1250 mm - Dark Chrome | 1,00                | 20                  |
| 35  | 09 14 10 084 90    | guarnizione   | 1,00                | 2                   |
| 25  | 09 14 10 133 90    | guarnizione   | 1,00                | 2                   |
| 24  | 90 31 11 030 00 90 | perno   | 1,00                | 2                   |
| 20  | 09 24 04 298 90    | dado  | 1,00                | 2                   |
| 32  | 09 27 88 007-19    | rosetta   | 1,00                | 20                  |
| 13  | 90 28 22 408 00-19 | bocca di erogazione   | 1,00                | 20                  |
| 1   | 90 12 11 140 41-19 | doccia  | 1,00                | 20                  |
| 34  | 04 28 22 030 00-19 | tubo  | 1,00                | 20                  |
| 19  | 90 15 05 039 00 90 | cartuccia   | 1,00                | 2                   |
| 3   | 09 18 40 118 90    | bussola   | 1,00                | 2                   |
| 30  | 09 14 10 139 90    | guarnizione   | 4,00                | 2                   |
| 33  | 90 14 10 129 00 90 | guarnizione   | 1,00                | 2                   |