

## CL.1 Miscelatore monocomando vasca con tubo verticale per montaggio indipendente con doccetta e flessibile - Champagne (Oro 22k)

CL.1

25 863 705



- sporgenza 238 mm
- Getto squadrato formato da 55 getti singoli
- portata max bocca 24,6 l/min
- Doccetta: COMPACT RAIN, portata max. 6,8 l/min (a 3 bar)
- doccetta a stilo con sistema anticalcare
- supporto doccetta
- deviatore automatico vasca/doccia
- altezza totale 935 - 1005 mm
- altezza tubo verticale 598 - 668 mm
- altezza fino a rompigitto 852 – 922 mm
- rosetta scorrevole 131 x 131 mm
- Flessibile doccetta in metallo 1250mm con protezione antitorsione integrata

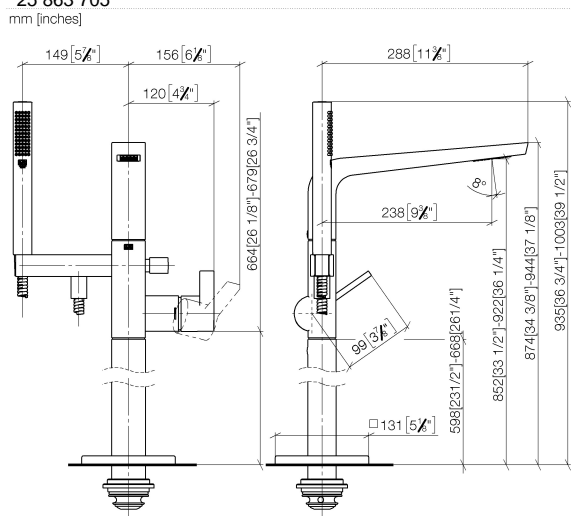
|   |                                |               |
|---|--------------------------------|---------------|
|  | Champagne (Oro 22k)            | 25 863 705-47 |
|  | Cromato                        | 25 863 705-00 |
|  | Platinato spazzolato           | 25 863 705-06 |
|  | Dark Chrome                    | 25 863 705-19 |
|  | Champagne spazzolato (Oro 22k) | 25 863 705-46 |
|  | Dark Platinum spazzolato       | 25 863 705-99 |

## CL.1 Miscelatore monocomando vasca con tubo verticale per montaggio indipendente con doccetta e flessibile - Champagne (Oro 22k)

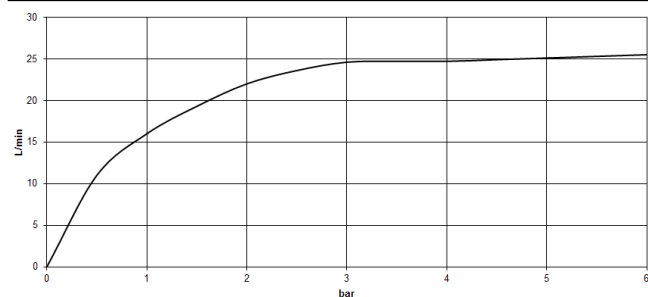
CL.1

25 863 705

mm [inches]



### Diagramma di portata



### Certificati

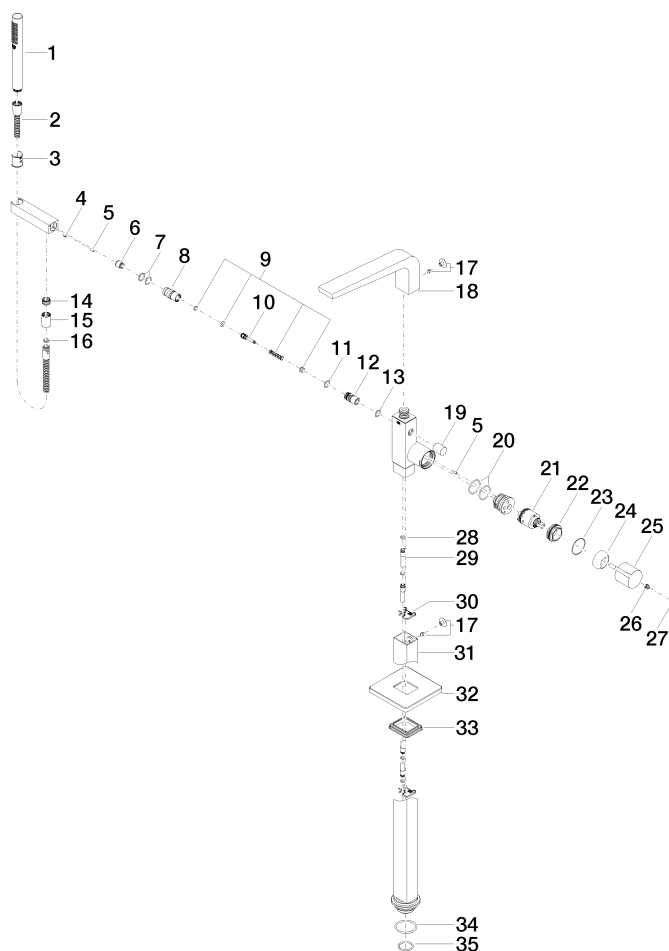
Belgaqua\_24-003-  
27\_1.

**CL.1 Miscelatore monocomando vasca con tubo verticale per montaggio indipendente con doccia e flessibile - Champagne (Oro 22k)**

CL.1

25 863 705

Parts for other  
finishes can be found  
here: [Cromato](#)



# CL.1 Miscelatore monocomando vasca con tubo verticale per montaggio indipendente con doccetta e flessibile - Champagne (Oro 22k)

CL.1

25 863 705

## Elenco delle parti di ricambio

| N. | Codice articolo    | Denominazione   | Quantità necessaria | Tempo di produzione |
|----|--------------------|---|---------------------|---------------------|
| 1  | 90 12 11 140 30-47 | doccia  | 1                   | 30                  |
| 2  | 90 30 02 072 00-47 | Flessibile metallico per doccetta 1/2" x 3/8" x 1250 mm - Champagne (Oro 22k) | 1                   | 30                  |
| 3  | 09 18 40 118 90    | bussola   | 1                   | 2                   |
| 4  | 09 31 11 058 90    | perno   | 1                   | 2                   |
| 5  | 09 31 11 040 90    | perno   | 3                   | 2                   |
| 6  | 90 23 01 141 00 90 | valvola di non ritorno  | 1                   | 2                   |
| 7  | 90 14 10 010 00 90 | guarnizione   | 2                   | 2                   |
| 8  | 09 24 03 130-00    | ugello  | 1                   | 10                  |
| 9  | 90 16 02 023 00 90 | molla   | 1                   | 2                   |
| 10 | 09 31 09 094 20-47 | astina  | 1                   | 60                  |
| 11 | 90 14 10 055 00 90 | guarnizione   | 1                   | 2                   |
| 12 | 09 21 34 080-47    | ugello  | 1                   | 60                  |
| 13 | 90 14 10 033 00 90 | guarnizione   | 1                   | 2                   |
| 14 | 09 24 03 069 90    | ugello  | 1                   | 2                   |
| 15 | 90 21 02 069 00-47 | copertura   | 1                   | 30                  |
| 16 | 90 14 20 026 00 90 | guarnizione   | 1                   | 2                   |
| 17 | 04 31 20 034 00 90 | tappo   | 2                   | 2                   |
| 18 | 90 11 70 008 00-47 | bocca di erogazione   | 1                   | 30                  |
| 19 | 09 20 71 031-47    | manopola  | 1                   | 60                  |
| 20 | 09 14 10 148 90    | guarnizione   | 2                   | 2                   |
| 21 | 90 15 05 039 00 90 | cartuccia   | 1                   | 2                   |
| 22 | 09 24 04 298 90    | dado  | 1                   | 2                   |
| 23 | 09 14 10 037 90    | guarnizione   | 1                   | 2                   |
| 24 | 09 28 30 036-47    | copertura   | 1                   | 30                  |
| 25 | 09 20 67 014-47    | manopola  | 1                   | 60                  |
| 26 | 90 31 11 030 00 90 | perno   | 1                   | 2                   |
| 27 | 90 31 20 087 00-47 | tappo   | 1                   | 30                  |
| 28 | 09 14 10 139 90    | guarnizione   | 2                   | 2                   |
| 29 | 04 28 22 025 00 90 | attacco   | 2                   | 2                   |
| 30 | 09 20 93 051 90    | sostegno  | 2                   | 2                   |
| 31 | 04 28 22 024 00-47 | tubo  | 1                   | 60                  |
| 32 | 09 27 71 011-47    | rosetta   | 1                   | 60                  |
| 33 | 09 14 03 107 90    | guarnizione   | 1                   | 2                   |
| 34 | 09 14 10 084 90    | guarnizione   | 1                   | 2                   |
| 35 | 09 14 10 018 90    | guarnizione   | 1                   | 2                   |