

## MEM Miscelatore monocomando vasca con tubo verticale per montaggio indipendente con doccetta e flessibile - Dark Chrome

MEM

25 863 782



- sporgenza 281 mm
- Bocca: cascata
- portata max 25,1 l/min a una pressione idraulica di 3 bar
- Doccetta: COMPACT RAIN, portata max. 6,8 l/min (a 3 bar)
- doccetta a stilo con sistema anticalcare
- supporto doccetta
- deviatore automatico vasca/doccia
- altezza totale 1139 - 1209 mm
- altezza tubo verticale 598 - 668 mm
- altezza fino a rompigitto 968 - 1038 mm
- rosetta scorrevole 131 x 131 mm
- Flessibile doccetta in metallo 1250mm con protezione antitorsione integrata

	Dark Chrome	25 863 782-19
	Cromato	25 863 782-00
	Platinato spazzolato	25 863 782-06
	Platinato	25 863 782-08
	Ottone spazzolato (Oro 23k)	25 863 782-28
	Champagne spazzolato (Oro 22k)	25 863 782-46
	Champagne (Oro 22k)	25 863 782-47
	Dark Platinum spazzolato	25 863 782-99

### Prodotti complementari necessari



**Fissaggio a pavimento da incasso** 35 945 970 90

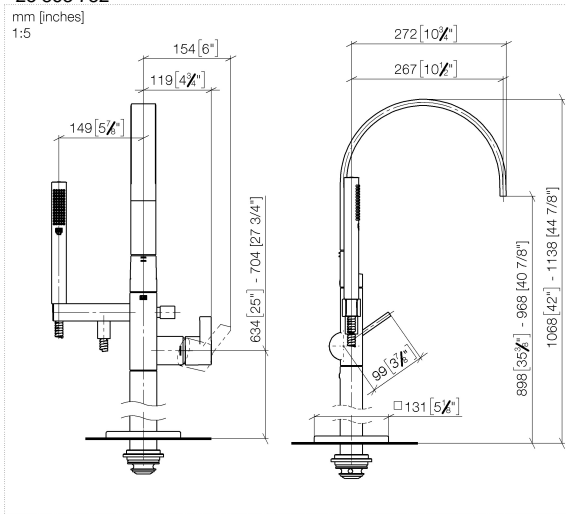
- Profondità d'incasso max. 150 mm
- profondità d'incasso min. 80 mm

## MEM Miselatore monocomando vasca con tubo verticale per montaggio indipendente con doccia e flessibile - Dark Chrome

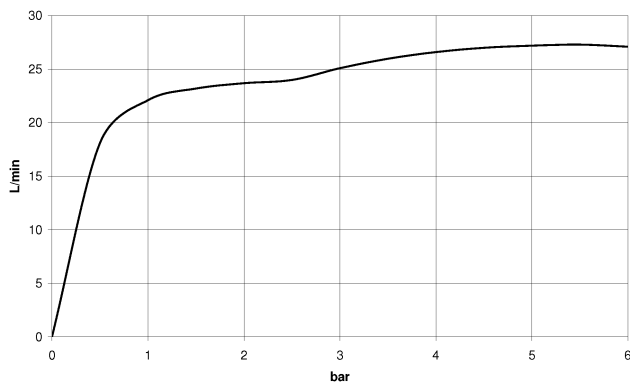
MEM

25 863 782

mm [inches]  
1:5



### Diagramma di portata



### Codes & Standards

DIN 4109

ISO 3822

Scottish Water  
Byelaws

UK Water Supply  
Regulations

### Ü-Zeichen



MEM Miscelatore monocomando vasca con tubo verticale per montaggio  
indipendente con doccetta e flessibile - Dark Chrome

---

MEM

25 863 782

Certificati

---

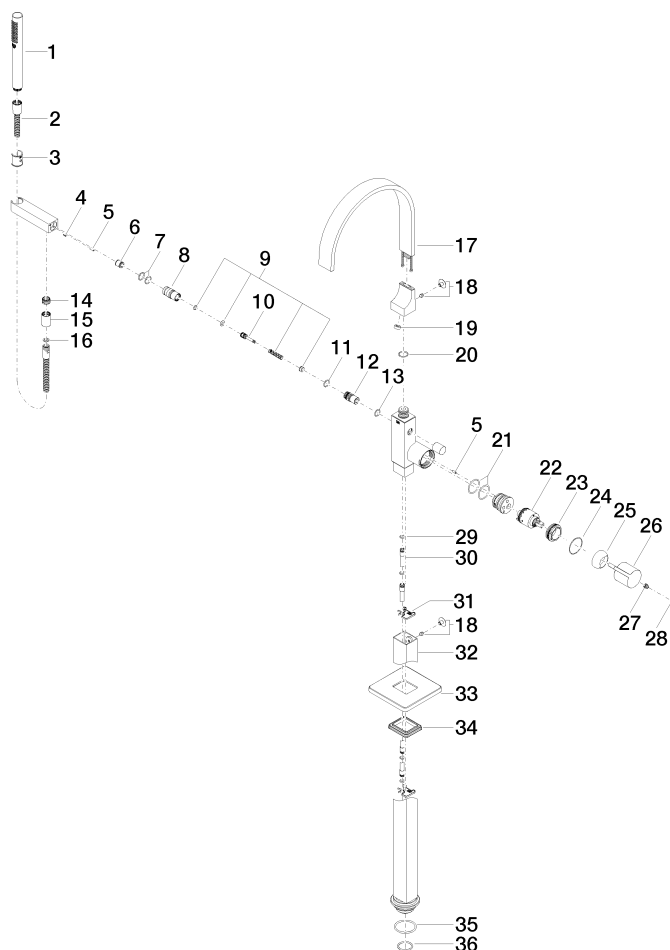
LGA\_38

WRAS\_240502

**MEM Miscelatore monocomando vasca con tubo verticale per montaggio indipendente con doccetta e flessibile - Dark Chrome**

MEM

25 863 782





MEM Miscelatore monocomando vasca con tubo verticale per montaggio indipendente con doccetta e flessibile - Dark Chrome

MEM

25 863 782

**Elenco delle parti di ricambio**

N.	Codice articolo	Denominazione	Quantità necessaria	Tempo di produzione
	90 12 11 140 30-19	doccia	46	20