

## MEM Miscelatore monocomando vasca con tubo verticale per montaggio indipendente con doccetta e flessibile - Dark Brass spazzolato

MEM

25 863 782 Versione del prodotto da 01/09/2025



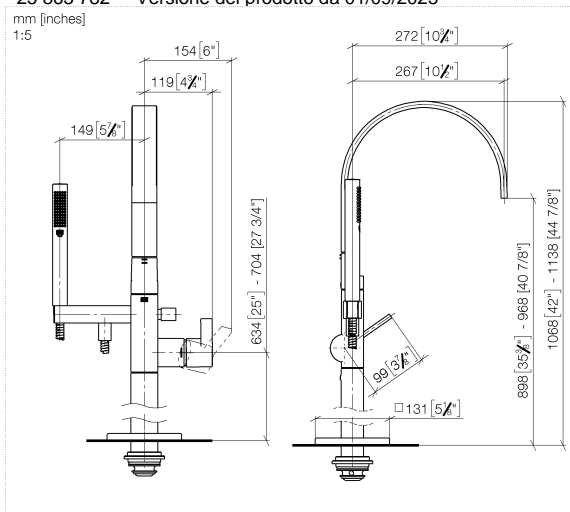
- sporgenza 267 mm
- Bocca: cascata
- portata max 25,1 l/min a una pressione idraulica di 3 bar
- Doccetta: COMPACT RAIN, portata max. 6,8 l/min (a 3 bar)
- doccetta a stilo con sistema anticalcare
- supporto doccetta
- deviatore automatico vasca/doccia
- altezza totale 1139 - 1209 mm
- altezza tubo verticale 598 - 668 mm
- altezza fino a rompigitto 968 – 1038 mm
- rosetta scorrevole 131 x 131 mm
- Flessibile doccetta in metallo 1250mm con protezione antitorsione integrata

	Dark Brass spazzolato	25 863 782-39
	Cromato	25 863 782-00
	Platinato spazzolato	25 863 782-06
	Platinato	25 863 782-08
	Dark Chrome	25 863 782-19
	Ottone spazzolato (Oro 23k)	25 863 782-28
	Champagne spazzolato (Oro 22k)	25 863 782-46
	Champagne (Oro 22k)	25 863 782-47
	Dark Platinum spazzolato	25 863 782-99

# MEM Miscelatore monocomando vasca con tubo verticale per montaggio indipendente con doccetta e flessibile - Dark Brass spazzolato

MEM

25 863 782 Versione del prodotto da 01/09/2025



## Diagramma di portata



## Codes & Standards

DIN 4109

ISO 3822

Scottish Water  
Byelaws

UK Water Supply  
Regulations

Ü-Zeichen



**MEM Miscelatore monocomando vasca con tubo verticale per montaggio  
indipendente con doccetta e flessibile - Dark Brass spazzolato**

---

MEM

25 863 782    Versione del prodotto da 01/09/2025

Certificati e sostenibilità

---

LGA\_38

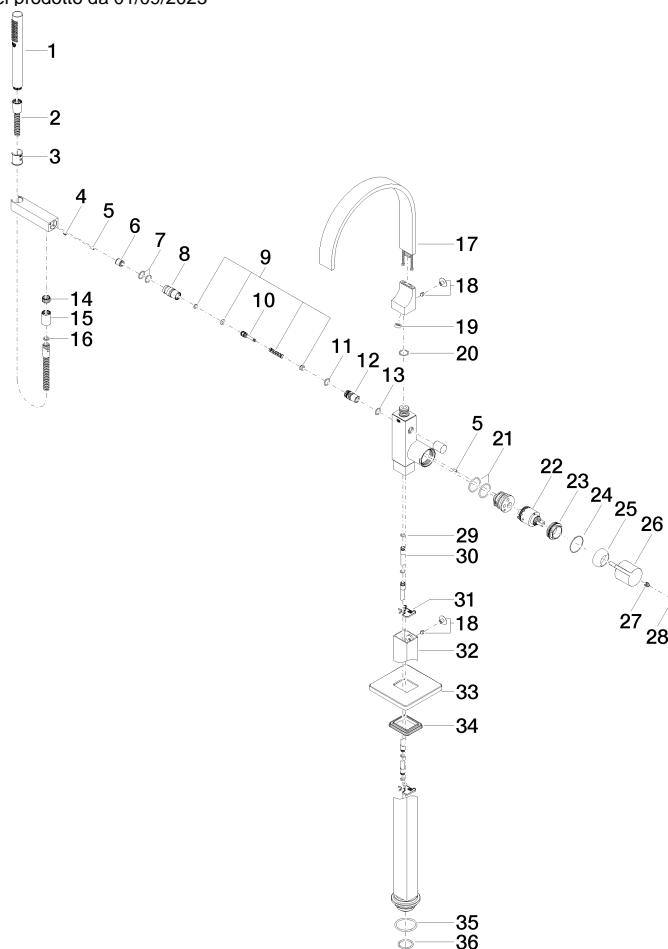
WRAS\_240502

# MEM Miscelatore monocomando vasca con tubo verticale per montaggio indipendente con doccetta e flessibile - Dark Brass spazzolato

MEM

25 863 782 Versione del prodotto da 01/09/2025

Parts for other  
finishes can be found  
here: Cromato



# MEM Miscelatore monocomando vasca con tubo verticale per montaggio indipendente con doccetta e flessibile - Dark Brass spazzolato

MEM

25 863 782 Versione del prodotto da 01/09/2025

## Elenco delle parti di ricambio

N.	Codice articolo	Denominazione	Quantità necessaria	Tempo di produzione
24	09 14 10 037 90	guarnizione	1,00	2
20	09 14 10 031 90	guarnizione	2,00	2
18	04 31 20 034 00 90	tappo	2,00	2
19	09 23 01 057 90	limitatore di portata	1,00	2
23	09 24 04 298 90	dado	1,00	2
10	09 31 09 094 20-39	astina	1,00	-
Il pezzo di ricambio non può più essere ordinato, si prega di ordinare l'articolo sostitutivo				
14	09 24 03 069 90	ugello	1,00	2
25	09 28 30 036-39	copertura	1,00	60
3	09 18 40 118 90	bussola	1,00	2
22	90 15 05 039 00 90	cartuccia	1,00	2
27	90 31 11 030 00 90	perno	1,00	2
32	04 28 22 024 00-39	tubo	1,00	-
Il pezzo di ricambio non può più essere ordinato, si prega di ordinare l'articolo sostitutivo				
31	09 20 93 051 90	sostegno	2,00	2
35	09 14 10 084 90	guarnizione	1,00	2
12	09 21 34 080-39	ugello	1,00	-
Il pezzo di ricambio non può più essere ordinato, si prega di ordinare l'articolo sostitutivo				
5	09 31 11 040 90	perno	3,00	2
16	90 14 20 026 00 90	guarnizione	1,00	2
34	09 14 03 107 90	guarnizione	1,00	2
11	90 14 10 055 00 90	guarnizione	1,00	2
8	09 24 03 130-39	ugello	1,00	-
Il pezzo di ricambio non può più essere ordinato, si prega di ordinare l'articolo sostitutivo				
6	90 23 01 141 00 90	valvola di non ritorno	1,00	2
30	04 28 22 025 00 90	attacco	2,00	2
13	90 14 10 033 00 90	guarnizione	1,00	2
7	90 14 10 010 00 90	guarnizione	2,00	2
9	90 16 02 023 00 90	molla	1,00	2
28	90 31 20 087 00-39	tappo	1,00	30
1	90 12 11 140 41-39	doccia	1,00	30
36	09 14 10 018 90	guarnizione	1,00	2
15	90 21 02 069 00-39	copertura	1,00	30
17	90 28 22 392 00-39	bocca di erogazione	1,00	30
33	09 27 71 011-39	rosetta	1,00	-
Il pezzo di ricambio non può più essere ordinato, si prega di ordinare l'articolo sostitutivo				
29	09 14 10 139 90	guarnizione	4,00	2
21	09 14 10 148 90	guarnizione	1,00	2
2	90 30 02 072 00-39	flessibile	1,00	30
26	09 20 67 014-39	manopola	1,00	-
Il pezzo di ricambio non può più essere ordinato, si prega di ordinare l'articolo sostitutivo				
4	09 31 11 058 90	perno	1,00	2