

## VAIA Miscelatore monocomando vasca con tubo verticale per montaggio indipendente con doccetta e flessibile - Dark Platinum spazzolato

VAIA

25 863 809 Versione del prodotto da 01/04/2025



- Bocca: getto circolare con aria
  - portata max 24,6 l/min a una pressione idraulica di 3 bar
  - Doccetta: COMPACT RAIN, portata max. 6,8 l/min (a 3 bar)
  - doccetta a stilo con sistema anticalcare
  - sporgenza 286 mm
  - bocca girevole 360°
  - deviatore automatico vasca/doccia
  - altezza totale 1057 - 1127 mm
  - supporto doccetta
  - altezza tubo verticale 565 - 635 mm
  - altezza fino a rompigetto 925 – 995 mm
  - rosette scorrevoli Ø 135 mm
  - Flessibile doccetta in metallo 1250mm con protezione antitorsione integrata
- Sistema di sicurezza antiriflusso.**

Sistema di sicurezza antiriflusso.

|  |                                |               |
|--|--------------------------------|---------------|
|  | Dark Platinum spazzolato       | 25 863 809-99 |
|  | Cromato                        | 25 863 809-00 |
|  | Platinato spazzolato           | 25 863 809-06 |
|  | Platinato                      | 25 863 809-08 |
|  | Dark Chrome                    | 25 863 809-19 |
|  | Ottone spazzolato (Oro 23k)    | 25 863 809-28 |
|  | Dark Brass spazzolato          | 25 863 809-39 |
|  | Bronzo spazzolato              | 25 863 809-42 |
|  | Champagne spazzolato (Oro 22k) | 25 863 809-46 |
|  | Champagne (Oro 22k)            | 25 863 809-47 |

### Prodotti complementari necessari



**Fissaggio a pavimento da incasso** 35 945 970 90

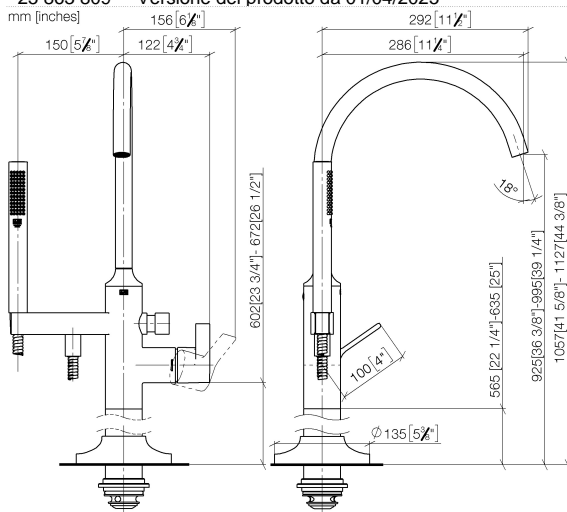
-

- Profondità d'incasso max. 150 mm
- profondità d'incasso min. 80 mm

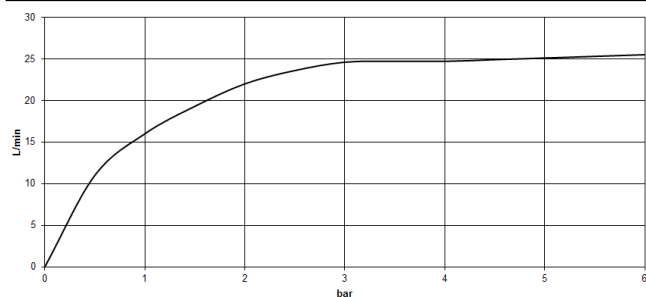
**VAIA Miscelatore monocomando vasca con tubo verticale per montaggio indipendente con doccetta e flessibile - Dark Platinum spazzolato**

VAIA

25 863 809 Versione del prodotto da 01/04/2025



**Diagramma di portata**



**Codes & Standards**

ASME A112.18.1

cUPC

DIN 4109

EN 1717

ISO 3822

Scottish Water  
Byelaws

UK Water Supply  
Regulations

Ü-Zeichen



VAIA Miscelatore monocomando vasca con tubo verticale per montaggio  
indipendente con doccetta e flessibile - Dark Platinum spazzolato

VAIA

25 863 809    Versione del prodotto da 01/04/2025

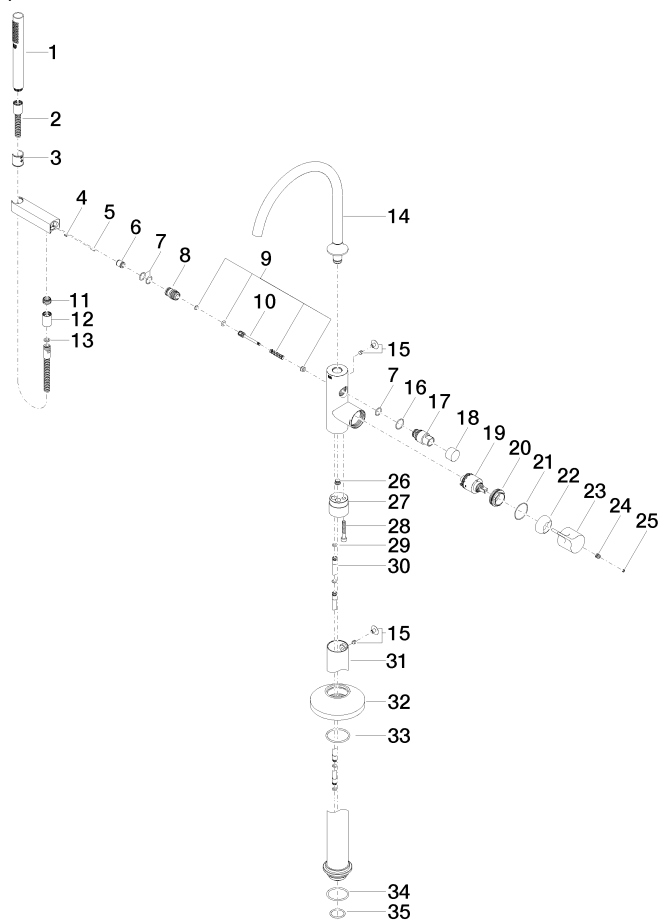
Certificati e sostenibilità

|            |                |        |                   |             |
|------------|----------------|--------|-------------------|-------------|
| IAPMO_4976 | Belgaqua_19_77 | LGA_29 | Belgaqua_24-003-2 | WRAS_250502 |
|------------|----------------|--------|-------------------|-------------|

**VAIA Miscelatore monocomando vasca con tubo verticale per montaggio indipendente con doccetta e flessibile - Dark Platinum spazzolato**

VAIA

25 863 809 Versione del prodotto da 01/04/2025



# VAIA Miscelatore monocomando vasca con tubo verticale per montaggio indipendente con doccetta e flessibile - Dark Platinum spazzolato

VAIA

25 863 809 Versione del prodotto da 01/04/2025

## Elenco delle parti di ricambio

| N.  | Codice articolo    | Denominazione  | Quantità necessaria | Tempo di produzione |
|---|--------------------|--|---------------------|---------------------|
| 18  | 09 20 88 002-99    | manopola   | 1,00                | 20                  |
| 35  | 09 14 10 018 90    | guarnizione  | 1,00                | 2                   |
| 14  | 90 28 22 327 00-99 | bocca di erogazione  | 1,00                | 20                  |
| 3   | 09 18 40 118 90    | bussola  | 1,00                | 2                   |
| 2   | 90 30 02 072 00-99 | Flessibile metallico per doccetta 1/2" x 3/8" x 1250 mm - Dark Platinum spazzolato | 1,00                | 20                  |
| 31  | 04 28 22 030 00-99 | tubo   | 1,00                | 20                  |
| 11  | 09 24 03 069 90    | ugello   | 1,00                | 2                   |
| 8   | 09 24 03 153 20-99 | ugello   | 1,00                | -                   |
| Il pezzo di ricambio non può più essere ordinato, si prega di ordinare l'articolo sostitutivo |                    |  |                     |                     |
| 32  | 09 27 80 022-99    | rosetta  | 1,00                | 20                  |
| 22  | 09 28 30 036-99    | copertura  | 1,00                | 20                  |
| 9   | 90 16 02 023 00 90 | molla  | 1,00                | 2                   |
| 10  | 09 31 09 102 20-99 | astina   | 1,00                | -                   |
| Il pezzo di ricambio non può più essere ordinato, si prega di ordinare l'articolo sostitutivo |                    |  |                     |                     |
| 29  | 09 14 10 139 90    | guarnizione  | 2,00                | 2                   |
| 5   | 09 31 11 040 90    | perno  | 1,00                | 2                   |
| 34  | 09 14 10 084 90    | guarnizione  | 1,00                | 2                   |
| 21  | 09 14 10 037 90    | guarnizione  | 1,00                | 2                   |
| 30  | 04 28 22 025 00 90 | attacco  | 2,00                | 2                   |
| 27  | 09 24 03 152 20-99 | adattatore   | 1,00                | -                   |
| Il pezzo di ricambio non può più essere ordinato, si prega di ordinare l'articolo sostitutivo |                    |  |                     |                     |
| 16  | 09 14 10 112 90    | guarnizione  | 1,00                | 2                   |
| 25  | 90 31 20 087 00-99 | tappo  | 1,00                | 20                  |
| 15  | 04 31 20 036 00 90 | tappo  | 2,00                | 2                   |
| 19  | 90 15 05 039 00 90 | cartuccia  | 1,00                | 2                   |
| 28  | 09 30 30 111 90    | vite   | 1,00                | 2                   |
| 17  | 09 21 34 081 20-99 | ugello   | 1,00                | 20                  |
| 20  | 09 24 04 298 90    | dado   | 1,00                | 2                   |
| 23  | 09 20 80 022-99    | manopola   | 1,00                | 20                  |
| 4   | 09 31 11 058 90    | perno  | 1,00                | 2                   |
| 7   | 90 14 10 010 00 90 | guarnizione  | 3,00                | 2                   |
| 24  | 90 31 11 030 00 90 | perno  | 1,00                | 2                   |
| 12  | 90 21 02 069 00-99 | copertura  | 1,00                | 20                  |
| 6   | 90 23 01 141 00 90 | valvola di non ritorno   | 1,00                | 2                   |
| 26  | 04 31 20 039 11 90 | tappo  | 1,00                | 2                   |
| 33  | 90 14 10 129 00 90 | guarnizione  | 1,00                | 2                   |
| 13  | 90 14 20 026 00 90 | guarnizione  | 1,00                | 2                   |
| 1   | 90 12 11 140 41-99 | doccia   | 1,00                | 20                  |