

CYO Miscelatore monocomando vasca con tubo verticale per montaggio indipendente con doccetta e flessibile - Cromato

CYO

25 863 811



- sporgenza 247 mm
- Getto squadrato con aria
- portata max bocca 26,5 l/min
- Doccetta: COMPACT RAIN, portata max. 6,8 l/min (a 3 bar)
- doccetta a stilo con sistema anticalcare
- supporto doccetta
- deviatore automatico vasca/doccia
- altezza totale 980 - 1050 mm
- altezza tubo verticale 598 - 668 mm
- altezza fino a rompigitto 903 - 973 mm
- rosetta scorrevole 131 x 131 mm
- Flessibile doccetta in metallo 1250mm con protezione antitorsione integrata

	Cromato	25 863 811-00
	Platinato spazzolato	25 863 811-06
	Dark Chrome	25 863 811-19
	Ottone spazzolato (Oro 23k)	25 863 811-28
	Dark Platinum spazzolato	25 863 811-99

Prodotti complementari necessari



Fissaggio a pavimento da incasso 35 945 970 90

-

- Profondità d'incasso max. 150 mm
- profondità d'incasso min. 80 mm

CYO Miscelatore monocomando vasca con tubo verticale per montaggio indipendente con doccetta e flessibile - Cromato

CYO

25 863 811
mm [inches]

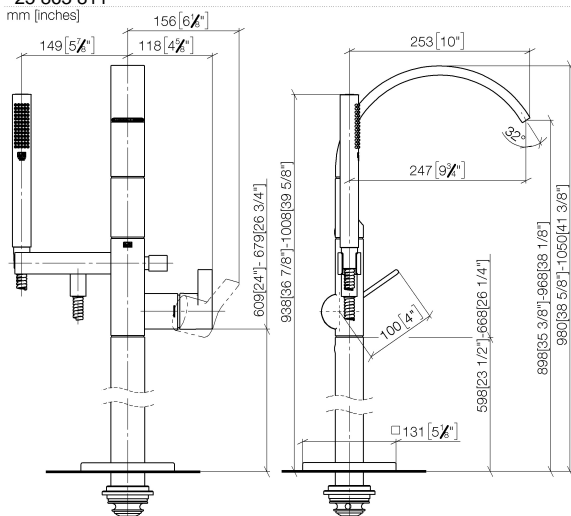


Diagramma di portata



Codes & Standards

ASME A112.18.1	cUPC	DIN 4109	EN 1717
ISO 3822	Scottish Water Byelaws	UK Water Supply Regulations	Ü-Zeichen



CYO Miscelatore monocomando vasca con tubo verticale per montaggio
indipendente con doccetta e flessibile - Cromato

CYO

25 863 811

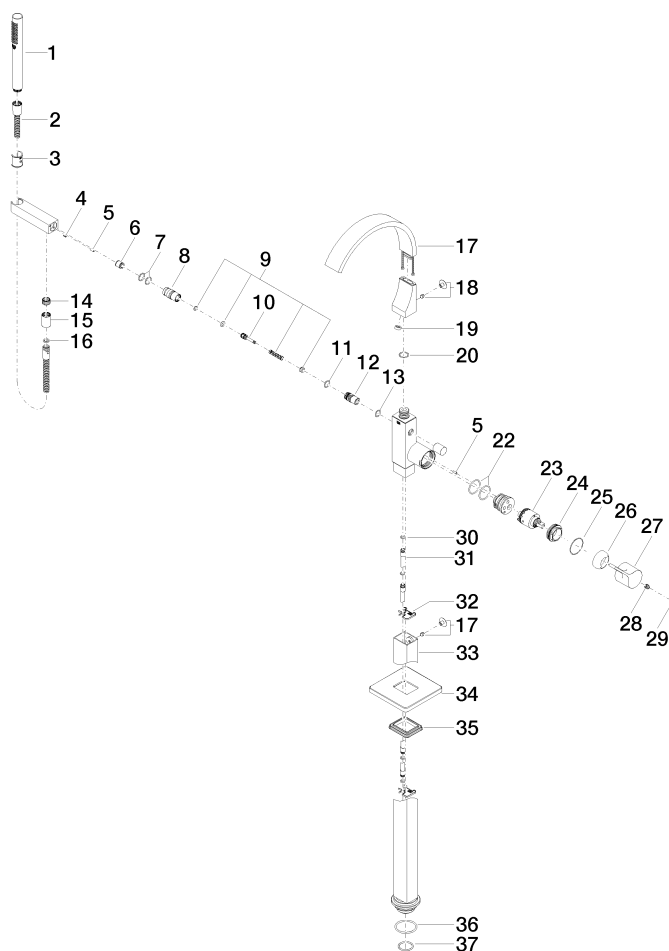
Certificati e sostenibilità

IAPMO_4976	LGA_38	WRAS_2201	Belgaqua_21-376-2
------------	--------	-----------	-------------------

CYO Miscelatore monocomando vasca con tubo verticale per montaggio indipendente con doccetta e flessibile - Cromato

CYO

25 863 811



CYO Miscelatore monocomando vasca con tubo verticale per montaggio indipendente con doccetta e flessibile - Cromato

CYO

25 863 811

Elenco delle parti di ricambio

N.	Codice articolo	Denominazione	Quantità necessaria	Tempo di produzione
5	09 31 11 040 90	perno	3,00	2
4	09 31 11 058 90	perno	1,00	2
12	09 21 34 080-00	ugello	1,00	10
20	09 14 10 031 90	guarnizione	2,00	2
2	90 30 02 072 00-00	Flessibile metallico per doccetta 1/2" x 3/8" x 1250 mm - Cromato	1,00	10
17	90 11 70 011 00-00	bocca di erogazione	1,00	10
8	09 24 03 130-00	ugello	1,00	10
3	09 18 40 118 90	bussola	1,00	2
14	09 24 03 069 90	ugello	1,00	2
19	09 23 01 057 90	limitatore di portata	1,00	2
10	09 31 09 094 20-00	astina	1,00	10
18	04 31 20 034 00 90	tappo	2,00	2
9	90 16 02 023 00 90	molla	1,00	2
15	90 21 02 069 00-00	copertura	1,00	10
6	90 23 01 141 00 90	valvola di non ritorno	1,00	2
11	90 14 10 055 00 90	guarnizione	1,00	2
7	90 14 10 010 00 90	guarnizione	2,00	2
13	90 14 10 033 00 90	guarnizione	1,00	2
16	90 14 20 026 00 90	guarnizione	1,00	2
1	90 12 11 140 41-00	doccia	1,00	10
32	09 20 93 051 90	sostegno	2,00	2
35	09 14 03 107 90	guarnizione	1,00	2
27	09 20 80 022-00	manopola	1,00	10
33	04 28 22 024 00-00	tubo	1,00	10
30	09 14 10 139 90	guarnizione	4,00	2
26	09 28 30 036-00	copertura	1,00	10
31	04 28 22 025 00 90	attacco	2,00	2
24	09 24 04 298 90	dado	1,00	2
37	09 14 10 018 90	guarnizione	1,00	2
22	09 14 10 148 90	guarnizione	1,00	2
28	90 31 11 030 00 90	perno	1,00	2
23	90 15 05 039 00 90	cartuccia	1,00	2
34	09 27 71 011-00	rosetta	1,00	10
29	90 31 20 087 00-00	tappo	1,00	10
36	09 14 10 084 90	guarnizione	1,00	2
25	09 14 10 037 90	guarnizione	1,00	2