

MADISON Gruppo vasca due fori per montaggio indipendente con gruppo doccia - Ottone (Oro 23k)

MADISON

25 943 360 Versione del prodotto da 01/07/2025



- sporgenza 245 mm
- Bocca: getto normale squadrato
- Doccetta: COMPACT RAIN, portata max. 6,8 l/min (a 3 bar)
- doccetta con sistema anticalcare
- Deviatore a rotazione vasca/doccia
- supporto doccetta
- altezza totale 901 mm
- altezza tubi verticali 730 mm
- altezza fino al rompigitto 610 mm
- rosette scorrevoli Ø 90 mm
- interasse 153 mm
- Flessibile doccetta in metallo 1250mm con protezione antitorsione integrata
- portata max 51 l/min a una pressione idraulica di 3 bar

Sistema di sicurezza antiriflusso.

Sistema di sicurezza antiriflusso.

	Ottone (Oro 23k)	25 943 360-09
	Cromato	25 943 360-00
	Platinato spazzolato	25 943 360-06
	Platinato	25 943 360-08
	Ottone spazzolato (Oro 23k)	25 943 360-28
	Dark Brass spazzolato	25 943 360-39
	Dark Platinum spazzolato	25 943 360-99

Prodotti complementari necessari

Fissaggio a pavimento da incasso 35 944 970 90



- Profondità d'incasso max. 160 mm
- profondità d'incasso min. 80 mm

MADISON Gruppo vasca due fori per montaggio indipendente con gruppo doccia - Ottone (Oro 23k)

MADISON

25 943 360 Versione del prodotto da 01/07/2025
mm [inches]

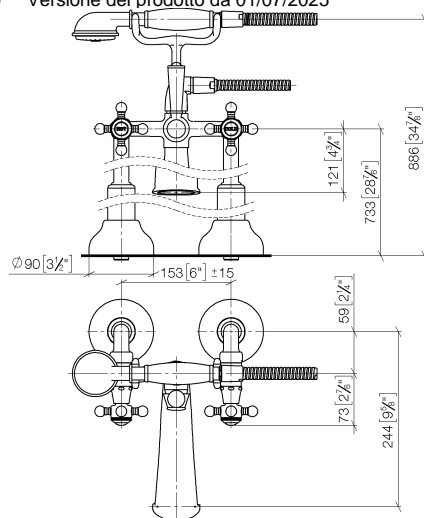
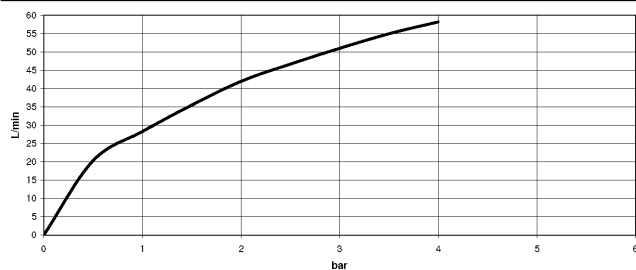


Diagramma di portata



Codes & Standards

ASME A112.18.1

cUPC

EN 1717

Scottish Water
Byelaws

UK Water Supply
Regulations



MADISON Gruppo vasca due fori per montaggio indipendente con gruppo doccetta - Ottone (Oro 23k)

MADISON

25 943 360 Versione del prodotto da 01/07/2025

Certificati e sostenibilità

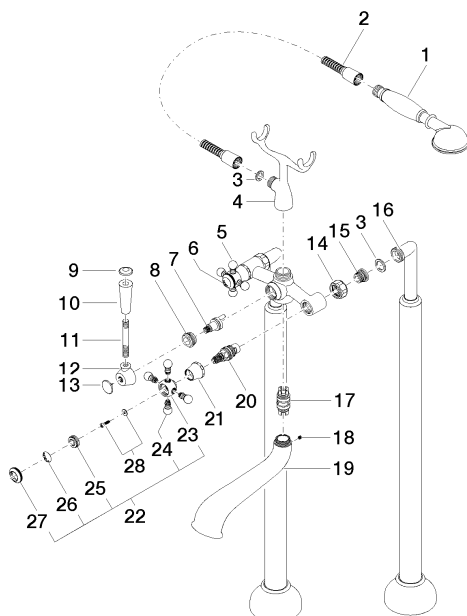
IAPMO_4976

Belgaqua_21-378-2 WRAS_250502

**MADISON Gruppo vasca due fori per montaggio indipendente con gruppo
doccetta - Ottone (Oro 23k)**

MADISON

25 943 360 Versione del prodotto da 01/07/2025



MADISON Gruppo vasca due fori per montaggio indipendente con gruppo doccetta - Ottone (Oro 23k)

MADISON

25 943 360 Versione del prodotto da 01/07/2025

Elenco delle parti di ricambio

N.	Codice articolo	Denominazione	Quantità necessaria	Tempo di produzione
19	13 592 380-09	bocca di erogazione	1,00	60
9	09 30 30 062-09	vite	1,00	40
26	09 26 01 010 90	accessori	1,00	2
6	09 26 01 011 90	accessori	1,00	2
12	09 18 20 011-09	alloggio	1,00	40
27	09 20 36 005-09	manopola	2,00	40
21	09 21 02 055-09	copertura	2,00	40
4	04 17 20 010 00-09	sostegno	1,00	60
1	28 002 970-09	MADISON Doccetta in metallo con manico in porcellana - Ottone (Oro 23k)	1,00	40
20	90 90 03 131 00 90	parte superiore	2,00	2
24	09 20 36 004-09	manopola	8,00	40
25	09 20 83 006 90	manopola	2,00	2
2	28 104 970-09	Flessibile metallico per doccetta 1/2" x 1/2" x 1250 mm - Ottone (Oro 23k)	1,00	40
5	04 20 36 002 07-09	manopola (hot)	1,00	40
16	12 943 360-09	attacco	1,00	60
10	11 170 370-09	MADISON Impugnatura leva - Ottone (Oro 23k)	1,00	40
15	04 29 05 014 00 90	ugello	2,00	2
14	09 23 30 010-09	dado	2,00	40
28	04 30 30 029 00 90	set di fissaggio	2,00	2
22	04 20 36 002 06-09	manopola (cold)	1,00	40
13	09 30 30 064-09	vite	1,00	40
11	09 28 22 013 90	tubo	1,00	2
8	09 23 10 007 90	dado	1,00	2
23	09 20 36 002-09	manopola	2,00	40
3	90 14 20 002 00 90	guarnizione	1,00	2
17	90 21 10 010 00 90	inserto	1,00	2
18	90 31 11 030 00 90	perno	1,00	2
7	90 15 01 001 00 90	deviatore	1,00	2