

VAIA Gruppo vasca due fori per montaggio indipendente con gruppo doccetta - Ottone spazzolato (Oro 23k)

VAIA

25 943 809



- Bocca: getto circolare con aria
 - portata max 24,6 l/min a una pressione idraulica di 3 bar
 - Doccetta: COMPACT RAIN, portata max. 6,8 l/min (a 3 bar)
 - doccetta con sistema anticalcare
 - sporgenza 221 mm
 - bocca girevole 360°
 - Deviatore a rotazione vasca/doccia
 - altezza totale 920 mm
 - altezza tubi verticali 628 mm
 - altezza fino al rompighetto 816 mm
 - rosette scorrevoli Ø 100 mm
 - interasse 150 mm
 - Flessibile doccetta in metallo 1250mm con protezione antitorsione integrata
 - supporto doccetta orientabile nel tubo verticale destro
- Sistema di sicurezza antiriflusso.**

Sistema di sicurezza antiriflusso.

	Ottone spazzolato (Oro 23k)	25 943 809-28
	Cromato	25 943 809-00
	Platinato spazzolato	25 943 809-06
	Platinato	25 943 809-08
	Dark Chrome	25 943 809-19
	Bronzo spazzolato	25 943 809-42
	Champagne spazzolato (Oro 22k)	25 943 809-46
	Champagne (Oro 22k)	25 943 809-47
	Dark Platinum spazzolato	25 943 809-99

Prodotti complementari necessari

Fissaggio a pavimento da incasso 35 944 970 90



- Profondità d'incasso max. 160 mm
- profondità d'incasso min. 80 mm

**VAIA Gruppo vasca due fori per montaggio indipendente con gruppo doccetta -
Ottone spazzolato (Oro 23k)**

VAIA

25 943 809
mm [inches]

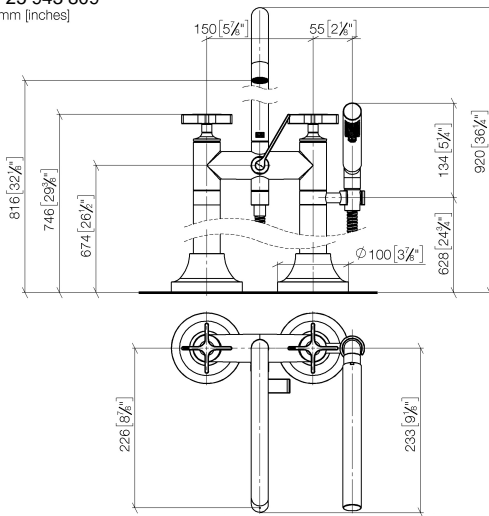
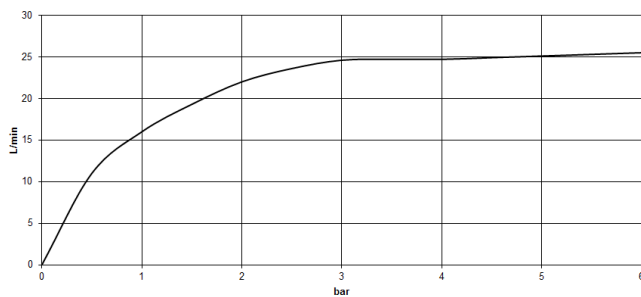


Diagramma di portata



Codes & Standards

DIN 4109

EN 1717

ISO 3822

Scottish Water
Byelaws

UK Water Supply
Regulations

Ü-Zeichen



VAIA Gruppo vasca due fori per montaggio indipendente con gruppo doccetta -
Ottone spazzolato (Oro 23k)

VAIA

25 943 809

Certificati

Belgauqa_22_276_2 LGA_29

WRAS_240502

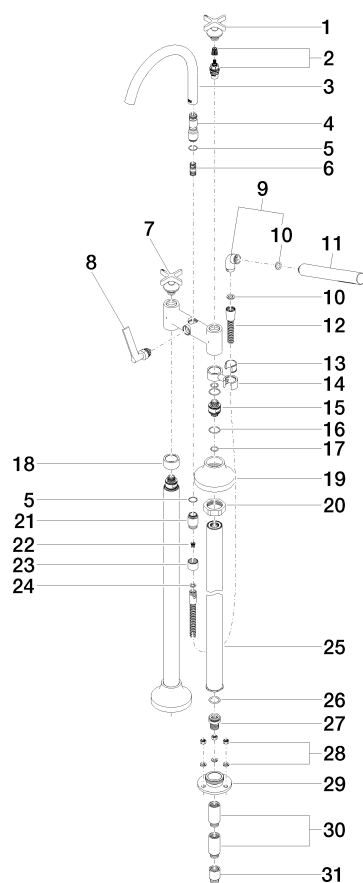
**VAIA Gruppo vasca due fori per montaggio indipendente con gruppo doccetta -
Ottone spazzolato (Oro 23k)**

VAIA

25 943 809

Versione del prodotto da 3/13/2017 a 5/27/2021

Versione del prodotto da 5/27/2021





VAIA Gruppo vasca due fori per montaggio indipendente con gruppo doccetta -
Ottone spazzolato (Oro 23k)

VAIA

25 943 809

Elenco delle parti di ricambio

Versione del prodotto da 3/13/2017 a 5/27/2021

Versione del prodotto da 5/27/2021

N.	Codice articolo	Denominazione	Quantità necessaria	Tempo di produzione
	90 20 80 010 01-28	manopola (cold)	53	20