

VAIA Gruppo vasca due fori per montaggio indipendente con gruppo doccetta - Dark Brass spazzolato

VAIA

25 943 819 Versione del prodotto da 27/05/2021



- Bocca: getto circolare con aria
- portata max 24,6 l/min a una pressione idraulica di 3 bar
- Doccetta: COMPACT RAIN, portata max. 6,8 l/min (a 3 bar)
- doccetta con sistema anticalcare
- sporgenza 221 mm
- bocca girevole 360°
- Deviatore a rotazione vasca/doccia
- altezza totale 920 mm
- altezza tubi verticali 628 mm
- altezza fino al rompighetto 816 mm
- rosette scorrevoli Ø 100 mm
- interasse 150 mm
- Flessibile doccetta in metallo 1250mm con protezione antitorsione integrata
- supporto doccetta orientabile nel tubo verticale destro

Sistema di sicurezza antiriflusso.

	Dark Brass spazzolato	25 943 819-39
	Cromato	25 943 819-00
	Platinato spazzolato	25 943 819-06
	Platinato	25 943 819-08
	Dark Chrome	25 943 819-19
	Ottone spazzolato (Oro 23k)	25 943 819-28
	Bronzo spazzolato	25 943 819-42
	Champagne spazzolato (Oro 22k)	25 943 819-46
	Champagne (Oro 22k)	25 943 819-47
	Dark Platinum spazzolato	25 943 819-99

**VAIA Gruppo vasca due fori per montaggio indipendente con gruppo doccia -
Dark Brass spazzolato**

VAIA

25 943 819 Versione del prodotto da 27/05/2021
mm [inches]

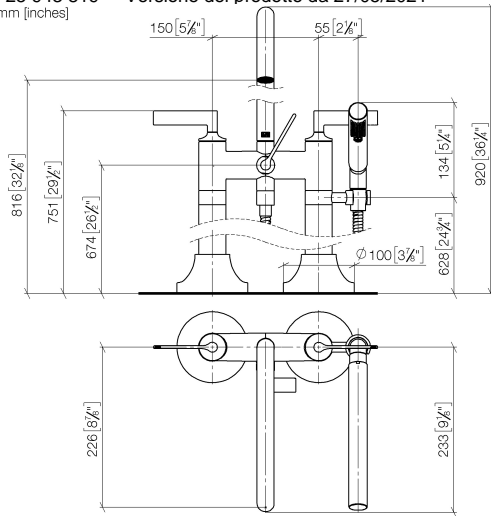
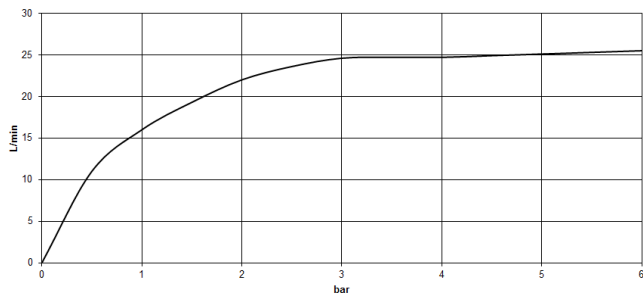


Diagramma di portata



Codes & Standards

DIN 4109

EN 1717

ISO 3822

Scottish Water
Byelaws

UK Water Supply
Regulations

Ü-Zeichen



VAIA Gruppo vasca due fori per montaggio indipendente con gruppo doccia - Dark Brass spazzolato

VAIA

25 943 819 Versione del prodotto da 27/05/2021

Certificati e sostenibilità

Belgauqa_22_276_2 LGA_29

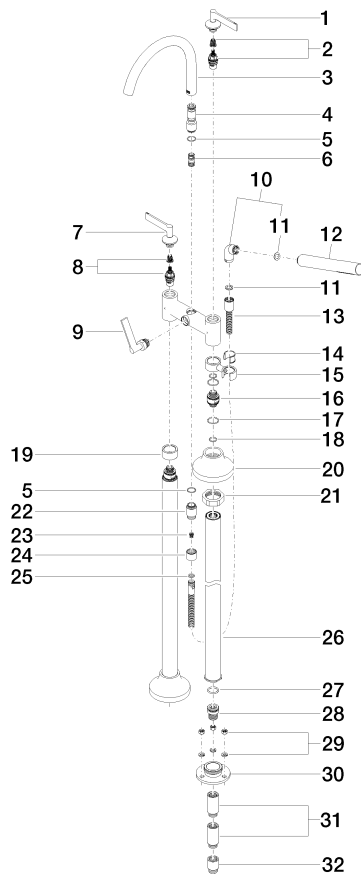
WRAS_240502

VAIA Gruppo vasca due fori per montaggio indipendente con gruppo doccia - Dark Brass spazzolato

VAIA

25 943 819 Versione del prodotto da 27/05/2021

Parts for other
finishes can be found
here: [Cromato](#)



VAIA Gruppo vasca due fori per montaggio indipendente con gruppo doccetta - Dark Brass spazzolato

VAIA

25 943 819 Versione del prodotto da 27/05/2021

Elenco delle parti di ricambio

N.	Codice articolo	Denominazione	Quantità necessaria	Tempo di produzione
23	09 23 01 131 90	valvola di non ritorno	1,00	2
26	04 28 22 009 20-39	attacco	2,00	60
4	09 24 03 273-39	ugello	1,00	60
5	90 14 10 032 00 90	guarnizione	1,00	2
16	09 29 05 021 20 90	ugello	2,00	2
25	90 14 20 026 00 90	guarnizione	1,00	2
28	09 24 03 094-07	ugello	2,00	30
19	09 28 10 028-39	bussola	1,00	60
27	09 14 10 081 90	guarnizione	2,00	2
30	09 30 11 130-07	attacco	2,00	30
10	04 24 04 189 00-39	ugello	1,00	60
20	90 27 80 019 00-39	rosetta	2,00	30
17	09 14 10 112 90	guarnizione	4,00	2
18	90 14 10 055 00 90	guarnizione	4,00	2
8	90 90 03 131 00 90	parte superiore	1,00	2
9	90 20 80 015 02-39	manopola	1,00	30
13	90 30 02 072 00-39	flessibile	1,00	30
11	90 14 20 002 00 90	guarnizione	1,00	2
31	09 24 03 081 10 90	prolunga	4,00	2
7	90 20 80 013 01-39	manopola (hot)	1,00	30
12	90 12 11 140 41-39	doccia	1,00	30
24	09 21 02 143-39	bussola	1,00	60
2	90 90 03 130 00 90	parte superiore	1,00	2
32	09 24 03 080 90	prolunga	2,00	2
29	04 23 10 023 00 90	set di fissaggio	6,00	2
1	90 20 80 012 01-39	manopola (cold)	1,00	30
6	90 21 10 011 00 90	deviatore	1,00	2
21	09 23 30 040-07	dado	2,00	30
14	90 18 40 035 00 90	bussola	1,00	2
3	90 28 22 317 00-39	bocca di erogazione	1,00	30
22	09 24 03 121-39	ugello	1,00	60
15	04 28 10 029 01-39	sostegno	1,00	60