

VAIA Gruppo vasca due fori per montaggio indipendente con gruppo doccetta - Bronzo spazzolato

VAIA

25 943 819 Versione del prodotto da 27/05/2021



- Bocca: getto circolare con aria
 - portata max 24,6 l/min a una pressione idraulica di 3 bar
 - Doccetta: COMPACT RAIN, portata max. 6,8 l/min (a 3 bar)
 - doccetta con sistema anticalcare
 - sporgenza 221 mm
 - bocca girevole 360°
 - Deviatore a rotazione vasca/doccia
 - altezza totale 920 mm
 - altezza tubi verticali 628 mm
 - altezza fino al rompighetto 816 mm
 - rosette scorrevoli Ø 100 mm
 - interasse 150 mm
 - Flessibile doccetta in metallo 1250mm con protezione antitorsione integrata
 - supporto doccetta orientabile nel tubo verticale destro
- Sistema di sicurezza antiriflusso.**

Sistema di sicurezza antiriflusso.

	Bronzo spazzolato	25 943 819-42
	Cromato	25 943 819-00
	Platinato spazzolato	25 943 819-06
	Platinato	25 943 819-08
	Dark Chrome	25 943 819-19
	Ottone spazzolato (Oro 23k)	25 943 819-28
	Dark Brass spazzolato	25 943 819-39
	Champagne spazzolato (Oro 22k)	25 943 819-46
	Champagne (Oro 22k)	25 943 819-47
	Dark Platinum spazzolato	25 943 819-99

Prodotti complementari necessari

Fissaggio a pavimento da incasso 35 944 970 90



- profondità d'incasso min. 80 mm
- Profondità d'incasso max. 160 mm

VAIA Gruppo vasca due fori per montaggio indipendente con gruppo doccia - Bronzo spazzolato

VAIA

25 943 819 Versione del prodotto da 27/05/2021
mm [inches]

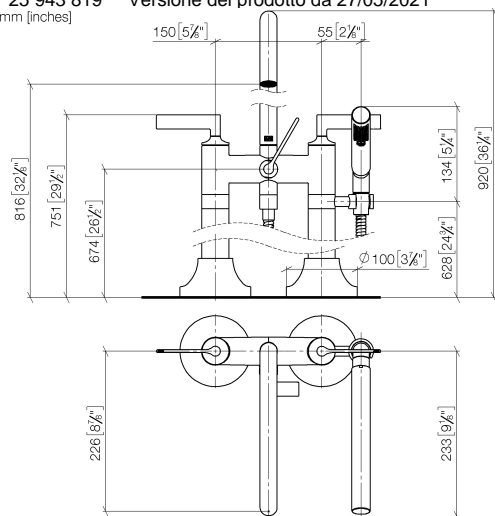


Diagramma di portata



Codes & Standards

ASME A112.18.1	cUPC	DIN 4109	EN 1717
ISO 3822	Scottish Water Byelaws	UK Water Supply Regulations	Ü-Zeichen



VAIA Gruppo vasca due fori per montaggio indipendente con gruppo doccia - Bronzo spazzolato

VAIA

25 943 819 Versione del prodotto da 27/05/2021

Certificati e sostenibilità

IAPMO_4976

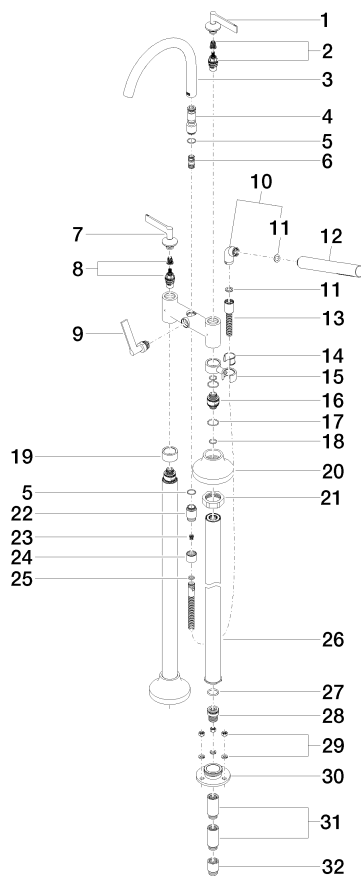
Belgauqa_22_276_2 LGA_29

WRAS_240502

VAIA Gruppo vasca due fori per montaggio indipendente con gruppo doccetta - Bronzo spazzolato

VAIA

25 943 819 Versione del prodotto da 27/05/2021



VAIA Gruppo vasca due fori per montaggio indipendente con gruppo doccia - Bronzo spazzolato

VAIA

25 943 819 Versione del prodotto da 27/05/2021

Elenco delle parti di ricambio

N.	Codice articolo	Denominazione	Quantità necessaria	Tempo di produzione
18	90 14 10 055 00 90	guarnizione	4,00	2
4	09 24 03 273-42	ugello	1,00	60
13	90 30 02 072 00-42	flessibile	1,00	30
10	04 24 04 189 00-42	ugello	1,00	60
29	04 23 10 023 00 90	set di fissaggio	6,00	2
19	09 28 10 028-42	bussola	1,00	60
28	09 24 03 094-07	ugello	2,00	30
16	09 29 05 021 20 90	ugello	2,00	2
24	09 21 02 143-42	bussola	1,00	60
30	09 30 11 130-07	attacco	2,00	30
2	90 90 03 130 00 90	parte superiore	1,00	2
9	90 20 80 015 02-42	manopola	1,00	30
1	90 20 80 012 01-42	manopola (cold)	1,00	30
27	09 14 10 081 90	guarnizione	2,00	2
25	90 14 20 026 00 90	guarnizione	1,00	2
31	09 24 03 081 10 90	prolunga	4,00	2
17	09 14 10 112 90	guarnizione	4,00	2
3	90 28 22 317 00-42	bocca di erogazione	1,00	30
15	04 28 10 029 01-42	sostegno	1,00	60
22	09 24 03 121-42	ugello	1,00	60
32	09 24 03 080 90	prolunga	2,00	2
7	90 20 80 013 01-42	manopola (hot)	1,00	30
14	90 18 40 035 00 90	bussola	1,00	2
11	90 14 20 002 00 90	guarnizione	1,00	2
8	90 90 03 131 00 90	parte superiore	1,00	2
21	09 23 30 040-07	dado	2,00	30
6	90 21 10 011 00 90	deviatore	1,00	2
20	90 27 80 019 00-42	rosetta	2,00	30
5	90 14 10 032 00 90	guarnizione	1,00	2
23	09 23 01 131 90	valvola di non ritorno	1,00	2
26	04 28 22 009 20-42	attacco	2,00	60
12	90 12 11 140 41-42	doccia	1,00	30