

# TARA Gruppo vasca due fori per montaggio indipendente con gruppo doccia - Dark Brass spazzolato

TARA

25 943 892 Versione del prodotto da 27/05/2021



- sporgenza 220 mm
- bocca girevole 180°
- Doccetta: COMPACT RAIN, portata max. 6,8 l/min (a 3 bar)
- Bocca: getto circolare con aria
- doccetta con sistema anticalcare
- Deviatore a rotazione vasca/doccia
- altezza totale 920 mm
- altezza tubi verticali 628 mm
- altezza fino al rompigitto 765 mm
- rosette scorrevoli Ø 90 mm
- interasse 150 mm
- Flessibile doccetta in metallo 1250mm con protezione antitorsione integrata
- supporto doccetta orientabile nel tubo verticale destro
- portata max 22 l/min a una pressione idraulica di 3 bar

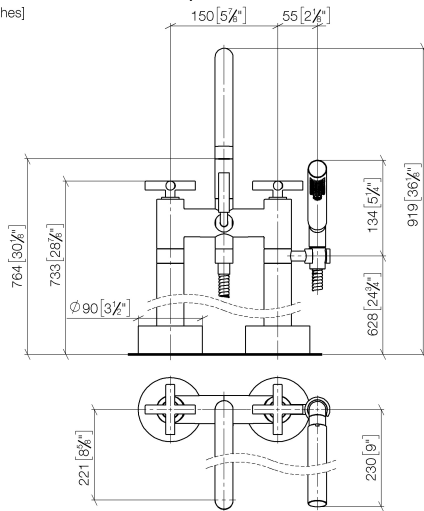
Sistema di sicurezza antiriflusso.

	Dark Brass spazzolato	25 943 892-39
	Cromato	25 943 892-00
	Platinato spazzolato	25 943 892-06
	Platinato	25 943 892-08
	Dark Chrome	25 943 892-19
	Ottone spazzolato (Oro 23k)	25 943 892-28
	Nero opaco	25 943 892-33
	Bronzo spazzolato	25 943 892-42
	Champagne spazzolato (Oro 22k)	25 943 892-46
	Champagne (Oro 22k)	25 943 892-47
	Cromo spazzolato	25 943 892-93
	Dark Platinum spazzolato	25 943 892-99

# TARA Gruppo vasca due fori per montaggio indipendente con gruppo doccia - Dark Brass spazzolato

TARA

25 943 892 Versione del prodotto da 27/05/2021  
mm [inches]



## Diagramma di portata



## Codes & Standards

DIN 4109

ISO 3822

Scottish Water  
Byelaws

UK Water Supply  
Regulations

## Ü-Zeichen



TARA Gruppo vasca due fori per montaggio indipendente con gruppo doccia  
- Dark Brass spazzolato

---

TARA

25 943 892    Versione del prodotto da 27/05/2021

Certificati e sostenibilità

---

WRAS\_2212

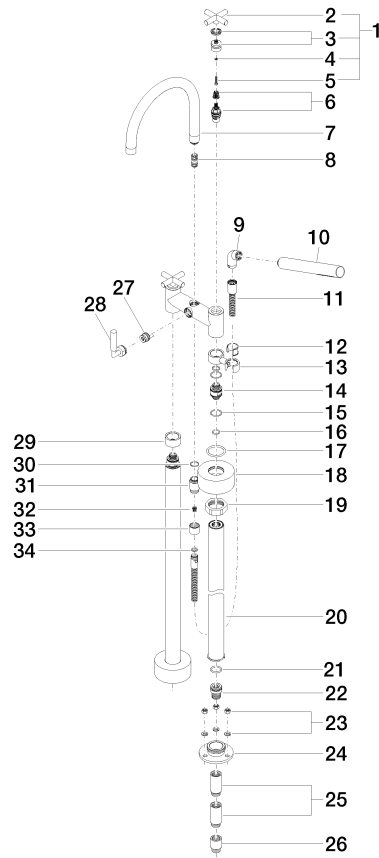
LGA\_18

# TARA Gruppo vasca due fori per montaggio indipendente con gruppo doccia - Dark Brass spazzolato

TARA

25 943 892 Versione del prodotto da 27/05/2021

Parts for other  
finishes can be found  
here: Cromato



# TARA Gruppo vasca due fori per montaggio indipendente con gruppo doccia - Dark Brass spazzolato

TARA

25 943 892 Versione del prodotto da 27/05/2021

## Elenco delle parti di ricambio

N.	Codice articolo	Denominazione	Quantità necessaria	Tempo di produzione
11	90 30 02 072 00-39	flessibile	1,00	30
26	09 24 03 080 90	prolunga	2,00	2
33	09 21 02 143-39	bussola	1,00	60
2	09 20 89 010-39	manopola	2,00	60
14	09 29 05 021 20 90	ugello	2,00	2
3	90 12 12 007 00-39	aloggio	2,00	30
8	90 21 10 011 00 90	deviatore	1,00	2
30	90 14 10 032 00 90	guarnizione	1,00	2
17	09 14 10 041 90	guarnizione	2,00	2
7	90 28 22 222 00-39	bocca di erogazione	1,00	30
13	04 28 10 029 01-39	sostegno	1,00	60
21	09 14 10 081 90	guarnizione	2,00	2
28	90 18 20 025 00-39	deviatore	1,00	30
34	90 14 20 026 00 90	guarnizione	1,00	2
29	09 28 10 028-39	bussola	1,00	60
12	90 18 40 035 00 90	bussola	1,00	2
32	09 23 01 131 90	valvola di non ritorno	1,00	2
25	09 24 03 081 10 90	prolunga	4,00	2
5	90 30 30 075 00 90	vite	2,00	2
20	04 28 22 009 20-39	attacco	2,00	60
22	09 24 03 094-07	ugello	2,00	30
6	90 90 03 131 00 90	parte superiore	2,00	2
1	90 20 89 010 10-39	manopola	2,00	30
18	09 27 89 025-39	rosetta	2,00	60
19	09 23 30 040-07	dado	2,00	30
16	90 14 10 055 00 90	guarnizione	4,00	2
10	90 12 11 140 41-39	doccia	1,00	30
15	09 14 10 112 90	guarnizione	4,00	2
27	90 15 01 005 00 90	inserto	1,00	2
4	90 30 11 029 00 90	rondella	2,00	2
31	09 24 03 121-39	ugello	1,00	60
23	04 23 10 023 00 90	set di fissaggio	6,00	2
24	09 30 11 130-07	attacco	2,00	30
9	04 24 04 189 00-39	ugello	1,00	60