

MADISON Gruppo doccetta con flessibile e asta saliscendi senza doccetta - Ottone (Oro 23k)

26 413 370



- asta da parete con supporto scorrevole
- Diametro del tubo 18 mm
- rosette Ø 60 mm
- interasse 850 mm
- Flessibile doccetta in metallo 1750mm con protezione antitorsione integrata
- Attacco tubo doccia 1/2"

Questo articolo non include la doccetta!

	Ottone (Oro 23k)	26 413 370-09
	Cromato	26 413 370-00
	Platinato spazzolato	26 413 370-06
	Platinato	26 413 370-08
	Ottone spazzolato (Oro 23k)	26 413 370-28
	Dark Platinum spazzolato	26 413 370-99

Prodotti complementari



- raccordo angolare ad incasso -** 35 085 970 90
- Profondità d'incasso max. mm
 - profondità d'incasso min. mm

Prodotti complementari



- MADISON Raccordo curvo - Ottone (Oro 23k)** 28 450 370-09

Prodotti complementari necessari



- MADISON Doccetta FlowReduce - Ottone (Oro 23k)** 28 002 978-09 0010
- Soffione Ø 95mm
 - Doccetta vedi Pagina {PAGE}
 - A tre regolazioni: COMPACT RAIN, COMPACT SOFT FLOW, COMPACT AQUAPRESSURE FLOW, portata max. l/min (a 3 bar)

Prodotti complementari necessari



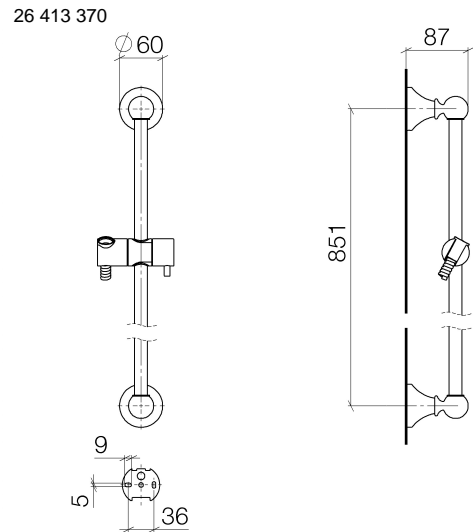
- MADISON Doccetta - Ottone (Oro 23k)** 28 002 978-09
- Soffione Ø 95mm
 - Doccetta vedi Pagina {PAGE}
 - A tre regolazioni: COMPACT RAIN, COMPACT SOFT FLOW, COMPACT AQUAPRESSURE FLOW, portata max. l/min (a 3 bar)

Prodotti complementari necessari



- MADISON Doccetta in metallo con manico in porcellana FlowReduce - Ottone (Oro 23k)** 28 002 970-09 0010

MADISON Gruppo doccetta con flessibile e asta saliscendi senza doccetta -
Ottone (Oro 23k)

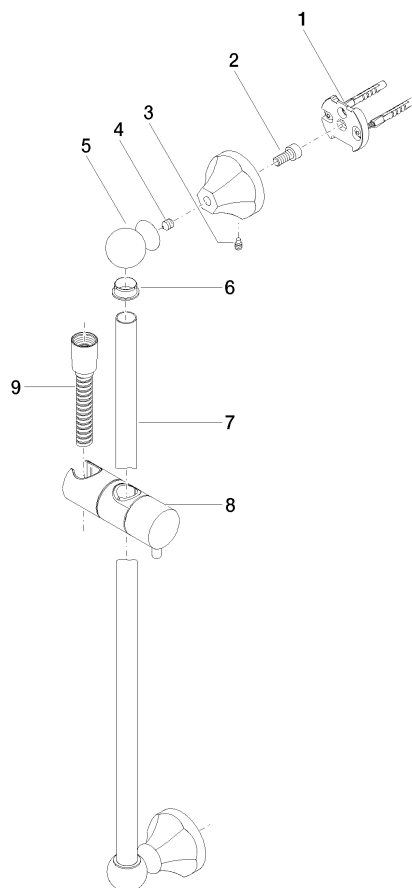


Codes & Standards			
ASME A112.18.1	cUPC	Scottish Water Byelaws	UK Water Supply Regulations

Certificati	
WRAS_2009	IAPMO_4976

MADISON Gruppo doccetta con flessibile e asta saliscendi senza doccetta - Ottone (Oro 23k)

26 413 370



Elenco delle parti di ricambio

N.	Codice articolo	Denominazione	Quantità necessaria	Tempo di produzione
1	05 17 97 507 00 90	set di fissaggio	2	2
2	09 30 30 048 90	vite	2	2
3	09 31 11 140 90	perno	2	60
4	09 31 11 002 90	perno	2	2
5	09 21 40 020-09	attacco	2	60
6	09 18 40 009 90	bussola	2	2
7	08 28 22 596-09	tubo	1	60
8	12 580 970-09	supporto scorrevole	1	40
9	28 204 970-09	Flessibile metallico per doccetta 1/2" x 1/2" x 1750 mm - Ottone (Oro 23k)	1	40