

## MADISON Gruppo doccetta con flessibile e asta saliscendi senza doccetta - Bronzo spazzolato

MADISON

26 413 370 Versione del prodotto da 01/04/2025



- Attacco tubo doccia 1/2"
- Flessibile doccetta in metallo 1750mm con protezione antitorsione integrata
- asta da parete con supporto scorrevole

### Dati tecnici:

- interasse 850 mm
- rosette Ø 60 mm
- Diametro del tubo 18 mm

### Note:

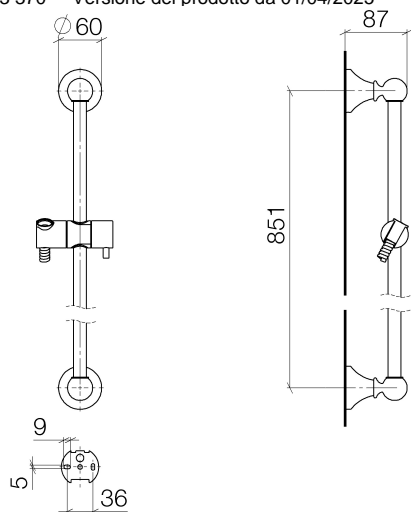
Questo articolo non include la doccetta!

	Bronzo spazzolato	26 413 370-42
	Cromato	26 413 370-00
	Platinato spazzolato	26 413 370-06
	Platinato	26 413 370-08
	Ottone (Oro 23k)	26 413 370-09
	Ottone spazzolato (Oro 23k)	26 413 370-28
	Dark Brass spazzolato	26 413 370-39
	Dark Platinum spazzolato	26 413 370-99

**MADISON Gruppo doccetta con flessibile e asta saliscendi senza doccetta -  
Bronzo spazzolato**

MADISON

26 413 370 Versione del prodotto da 01/04/2025

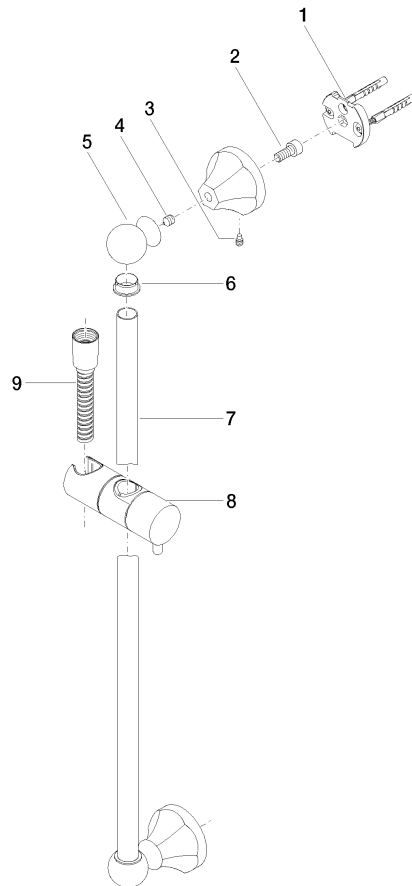


## MADISON Gruppo doccetta con flessibile e asta saliscendi senza doccetta - Bronzo spazzolato

MADISON

26 413 370 Versione del prodotto da 01/04/2025

Parts for other  
finishes can be found  
here: Cromato



### Elenco delle parti di ricambio

N.	Codice articolo	Denominazione	Quantità necessaria	Tempo di produzione
8	12 580 970-42	Supporto scorrevole - Bronzo spazzolato	1,00	60
4	09 31 11 002 90	perno	2,00	2
9	28 204 970-42	Flessibile metallico per doccetta 1/2" x 1/2" x 1750 mm - Bronzo spazzolato	1,00	20
5	09 21 40 020-42	attacco	2,00	60
1	05 17 97 507 00 90	set di fissaggio	2,00	2
6	09 18 40 009 90	bussola	2,00	2
2	09 30 30 048 90	vite	2,00	2
3	09 31 11 140 90	perno	2,00	60
7	08 28 22 596-42	tubo	1,00	60