

MADISON Gruppo doccetta con flessibile e asta saliscendi senza doccetta - Dark Platinum spazzolato

MADISON

26 413 370 Versione del prodotto da 01/04/2025



- Attacco tubo doccia 1/2"
- Flessibile doccetta in metallo 1750mm con protezione antitorsione integrata
- asta da parete con supporto scorrevole

Dati tecnici:

- interasse 850 mm
- rosette Ø 60 mm
- Diametro del tubo 18 mm

Note:

Questo articolo non include la doccetta!

	Dark Platinum spazzolato	26 413 370-99
	Cromato	26 413 370-00
	Platinato spazzolato	26 413 370-06
	Platinato	26 413 370-08
	Ottone (Oro 23k)	26 413 370-09
	Ottone spazzolato (Oro 23k)	26 413 370-28
	Dark Brass spazzolato	26 413 370-39
	Bronzo spazzolato	26 413 370-42

Prodotti complementari



- raccordo angolare ad incasso -** 35 085 970 90
- Profondità d'incasso max. 163 mm
 - profondità d'incasso min. 90 mm

Prodotti complementari necessari



- MADISON Doccetta in metallo con manico in porcellana FlowReduce - Dark Platinum spazzolato** 28 002 970-99 0010

Prodotti complementari



- MADISON Raccordo curvo - Dark Platinum spazzolato** 28 450 370-99

Prodotti complementari necessari



- MADISON Doccetta - Dark Platinum spazzolato** 28 002 978-99
- Soffione Ø 95mm
 - Doccetta vedi Pagina {PAGE}
 - A tre regolazioni: COMPACT RAIN, COMPACT SOFT FLOW, COMPACT AQUAPRESSURE FLOW, portata max. l/min (a 3 bar)

Prodotti complementari necessari



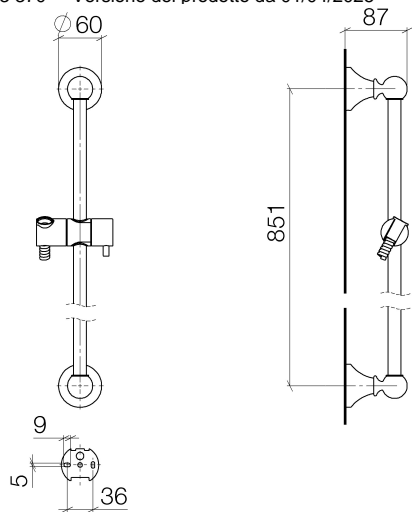
- MADISON Doccetta FlowReduce - Dark Platinum spazzolato** 28 002 978-99 0010
- Soffione Ø 95mm
 - Doccetta vedi Pagina {PAGE}
 - A tre regolazioni: COMPACT RAIN, COMPACT SOFT FLOW, COMPACT AQUAPRESSURE FLOW, portata max. l/min (a 3 bar)

MADISON Gruppo doccetta con flessibile e asta saliscendi senza doccetta -
Dark Platinum spazzolato

MADISON

26 413 370

Versione del prodotto da 01/04/2025



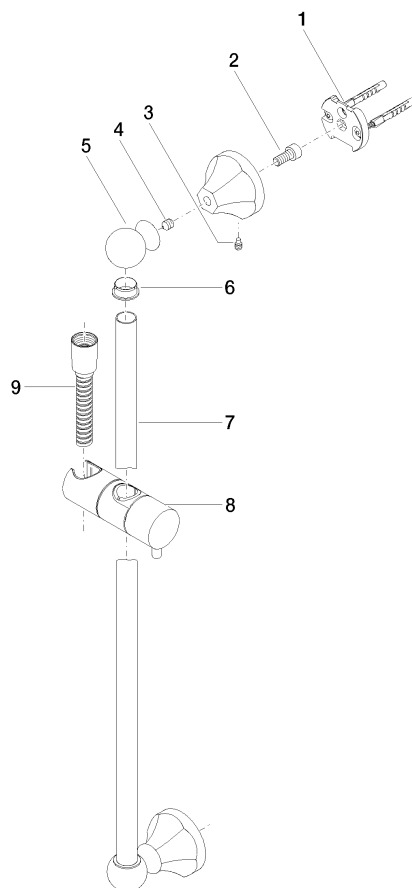
Codes & Standards			
ASME A112.18.1	cUPC	Scottish Water Byelaws	UK Water Supply Regulations

Certificati e sostenibilità	
WRAS_2009	IAPMO_4976

MADISON Gruppo doccetta con flessibile e asta saliscendi senza doccetta - Dark Platinum spazzolato

MADISON

26 413 370 Versione del prodotto da 01/04/2025



Elenco delle parti di ricambio

N.	Codice articolo	Denominazione	Quantità necessaria	Tempo di produzione
1	05 17 97 507 00 90	set di fissaggio	2,00	2
7	08 28 22 596-99	tubo	1,00	20
8	12 580 970-99	Supporto scorrevole - Dark Platinum spazzolato	1,00	60
4	09 31 11 002 90	perno	2,00	2
9	28 204 970-99	Flessibile metallico per doccetta 1/2" x 1/2" x 1750 mm - Dark Platinum spazzolato	1,00	2
5	09 21 40 020-99	attacco	2,00	20
2	09 30 30 048 90	vite	2,00	2
6	09 18 40 009 90	bussola	2,00	2
3	09 31 11 140 90	perno	2,00	60