

## Gruppo doccetta con flessibile e asta saliscendi senza doccetta - Cromato

SERIES SPECIFIC

26 413 625 Versione del prodotto da 01/10/2023



- asta da parete con supporto scorrevole
- Diametro del tubo 18 mm
- rosetta Ø 55 mm
- interasse 800 mm
- Flessibile doccetta in metallo 1750mm con protezione antitorsione integrata
- Attacco tubo doccia 3/8"

Questo articolo non include la doccetta!

	Cromato	26 413 625-00
	Platinato spazzolato	26 413 625-06
	Platinato	26 413 625-08
	Dark Chrome	26 413 625-19
	Light Gold	26 413 625-26
	Light Gold spazzolato	26 413 625-27
	Ottone spazzolato (Oro 23k)	26 413 625-28
	Nero opaco	26 413 625-33
	Dark Brass spazzolato	26 413 625-39
	Bronzo spazzolato	26 413 625-42
	Champagne spazzolato (Oro 22k)	26 413 625-46
	Champagne (Oro 22k)	26 413 625-47
	Cromo spazzolato	26 413 625-93
	Dark Platinum spazzolato	26 413 625-99

## Gruppo doccetta con flessibile e asta saliscendi senza doccetta - Cromato

SERIES SPECIFIC

26 413 625 Versione del prodotto da 01/10/2023

### Prodotti complementari



**raccordo angolare ad incasso -** 35 085 970 90  
 ●Profondità d'incasso max. 163 mm  
 ●profondità d'incasso min. 90 mm

### Prodotti complementari necessari



**Doccetta - Cromato** 28 018 979-00

### Prodotti complementari



**Raccordo curvo - Cromato** 28 450 625-00

### Prodotti complementari necessari



**Doccetta FlowReduce - Cromato** 28 016 979-00  
0010

### Prodotti complementari necessari



**Doccetta FlowReduce - Cromato** 28 018 979-00  
0010

### Prodotti complementari necessari



**SERIE NEUTRO Doccetta FlowReduce - Cromato** 28 025 979-00  
0010

### Prodotti complementari necessari



**SERIE NEUTRO Doccetta FlowReduce - Cromato** 28 029 979-00  
0010

### Prodotti complementari necessari



**Doccetta - Cromato** 28 012 979-00

### Prodotti complementari necessari



**Doccetta FlowReduce - Cromato** 28 012 979-00  
0010

### Prodotti complementari necessari



**Doccetta - Cromato** 28 016 979-00

### Prodotti complementari necessari



**Doccetta - Cromato** 28 017 979-00

### Prodotti complementari necessari



**SERIE NEUTRO Doccetta FlowReduce - Cromato** 28 027 979-00  
0010

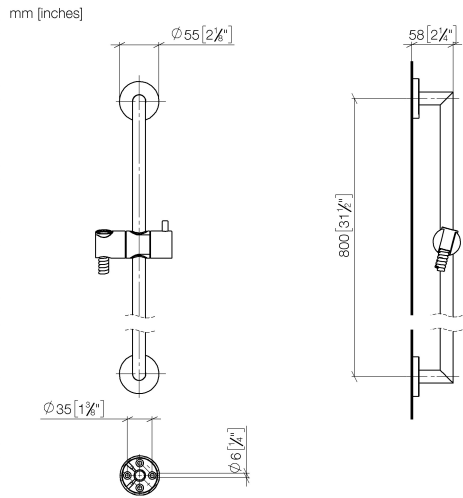
### Prodotti complementari necessari



**SERIE NEUTRO Doccetta - Cromato** 28 029 979-00

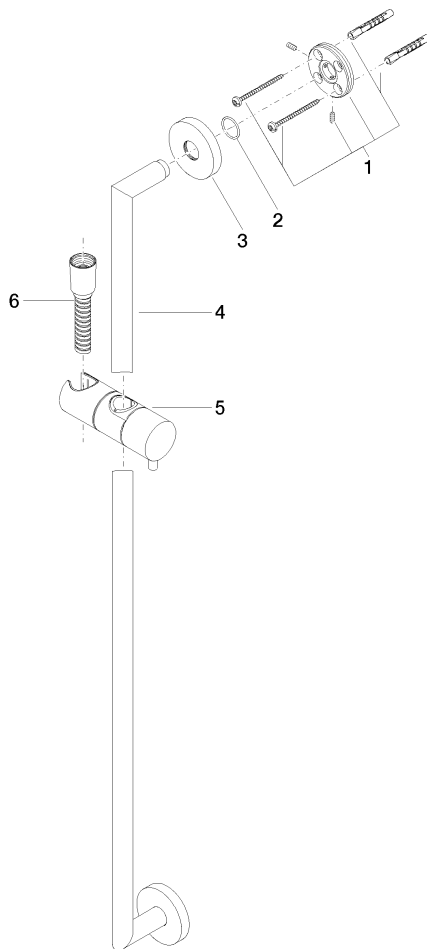
26 413 625

Versione del prodotto da 01/10/2023



Codes & Standards			
ASME A112.18.1	cUPC	Scottish Water Byelaws	UK Water Supply Regulations
XP P 41-280			

Certificati e sostenibilità		
WRAS_2009	ACS_20 ACC LY	IAPMO_4976



## Elenco delle parti di ricambio

N.	Codice articolo	Denominazione	Quantità necessaria	Tempo di produzione
5	12 580 970-00	Supporto scorrevole - Cromato	1,00	10
3	08 27 62 500-00	rosetta	2,00	10
6	28 322 970-00	Flessibile metallico per doccia 1/2" x 3/8" x 1750 mm - Cromato	1,00	2
4	05 28 22 590 01-00	barra	1,00	10
1	05 17 62 500 00 90	set di fissaggio	2,00	2
2	90 14 10 032 00 90	guarnizione	2,00	2