

Gruppo doccetta con flessibile e asta saliscendi senza doccetta - Platinato






SERIES SPECIFIC

26 413 625 Versione del prodotto da 01/10/2023



- asta da parete con supporto scorrevole
- Diametro del tubo 18 mm
- rosetta Ø 55 mm
- interasse 800 mm
- Flessibile doccetta in metallo 1750mm con protezione antitorsione integrata
- Attacco tubo doccia 3/8"

Questo articolo non include la doccetta!

	Platinato	26 413 625-08
	Cromato	26 413 625-00
	Platinato spazzolato	26 413 625-06
	Dark Chrome	26 413 625-19
	Light Gold	26 413 625-26
	Light Gold spazzolato	26 413 625-27
	Ottone spazzolato (Oro 23k)	26 413 625-28
	Nero opaco	26 413 625-33
	Dark Brass spazzolato	26 413 625-39
	Bronzo spazzolato	26 413 625-42
	Champagne spazzolato (Oro 22k)	26 413 625-46
	Champagne (Oro 22k)	26 413 625-47
	Cromo spazzolato	26 413 625-93
	Dark Platinum spazzolato	26 413 625-99

Gruppo doccetta con flessibile e asta saliscendi senza doccetta - Platinato

SERIES SPECIFIC

26 413 625 Versione del prodotto da 01/10/2023

Prodotti complementari necessari

Doccetta - Platinato

28 012 979-08



Prodotti complementari necessari

Doccetta FlowReduce - Platinato

28 012 979-08
0010



Prodotti complementari necessari

Doccetta - Platinato

28 017 979-08



Prodotti complementari necessari

Doccetta FlowReduce - Platinato

28 018 979-08
0010



Prodotti complementari necessari

**SERIE NEUTRO Doccetta
FlowReduce - Platinato**

28 029 979-08
0010



Prodotti complementari necessari

**SERIE NEUTRO Doccetta
FlowReduce - Platinato**

28 025 979-08
0010



Prodotti complementari necessari

Doccetta - Platinato

28 018 979-08



Prodotti complementari necessari

Doccetta - Platinato

28 016 979-08



Prodotti complementari necessari

Doccetta FlowReduce - Platinato

28 016 979-08
0010



Prodotti complementari necessari

**SERIE NEUTRO Doccetta
FlowReduce - Platinato**

28 027 979-08
0010



Prodotti complementari necessari

**SERIE NEUTRO Doccetta -
Platinato**

28 029 979-08



Gruppo doccetta con flessibile e asta saliscendi senza doccetta - Platinato

SERIES SPECIFIC

26 413 625

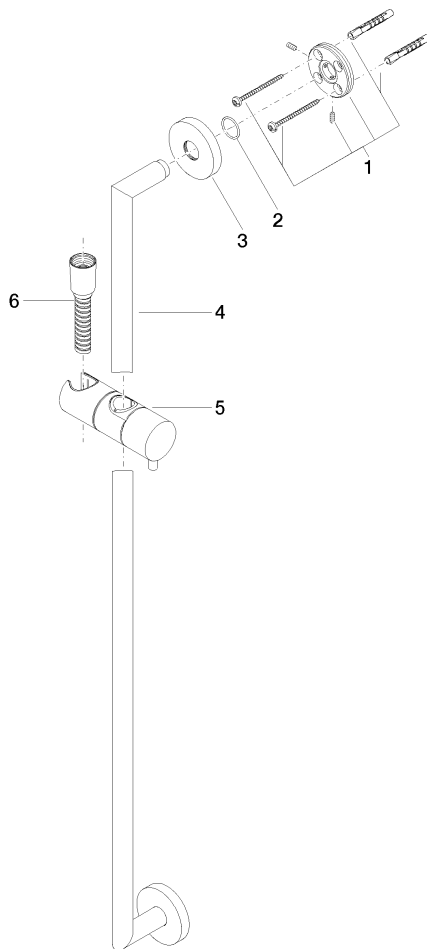
Versione del prodotto da 01/10/2023



Codes & Standards			
ASME A112.18.1	cUPC	Scottish Water Byelaws	UK Water Supply Regulations
XP P 41-280			

Certificati e sostenibilità		
WRAS_2009	ACS_20 ACC LY	IAPMO_4976

Parts for other
finishes can be found
here: Cromato



Elenco delle parti di ricambio

N.	Codice articolo	Denominazione	Quantità necessaria	Tempo di produzione
4	05 28 22 590 01-08	barra	1,00	40
3	08 27 62 500-08	rosetta	2,00	40
5	12 580 970-08	Supporto scorrevole - Platinato	1,00	40
1	05 17 62 500 00 90	set di fissaggio	2,00	2
6	28 322 970-08	Flessibile metallico per doccetta 1/2" x 3/8" x 1750 mm - Platinato	1,00	40
2	90 14 10 032 00 90	guarnizione	2,00	2