

TARA Gruppo doccetta con flessibile e asta saliscendi senza doccetta -  
Platinato spazzolato

TARA

26 413 892    Versione del prodotto da 01/04/2024



- asta da parete con supporto scorrevole
- Diametro del tubo 18 mm
- rosette Ø 55 mm
- interasse 800 mm
- Flessibile doccetta in metallo 1750mm con protezione antitorsione integrata
- Attacco tubo doccia 3/8"

Questo articolo non include la doccetta!

	Platinato spazzolato	26 413 892-06
	Cromato	26 413 892-00
	Platinato	26 413 892-08
	Dark Chrome	26 413 892-19
	Ottone spazzolato (Oro 23k)	26 413 892-28
	Nero opaco	26 413 892-33
	Dark Brass spazzolato	26 413 892-39
	Bronzo spazzolato	26 413 892-42
	Champagne spazzolato (Oro 22k)	26 413 892-46
	Champagne (Oro 22k)	26 413 892-47
	Cromo spazzolato	26 413 892-93
	Dark Platinum spazzolato	26 413 892-99

## TARA Gruppo doccetta con flessibile e asta saliscendi senza doccetta - Platinato spazzolato

TARA

26 413 892 Versione del prodotto da 01/04/2024

### Prodotti complementari



**raccordo angolare ad incasso -** 35 085 970 90  
 ●Profondità d'incasso max. 163 mm  
 ●profondità d'incasso min. 90 mm

### Prodotti complementari necessari



**Doccetta - Platinato spazzolato** 28 018 979-06

### Prodotti complementari necessari



**Doccetta - Platinato spazzolato** 28 017 979-06

### Prodotti complementari necessari



**Doccetta FlowReduce - Platinato spazzolato** 28 016 979-06 0010

### Prodotti complementari necessari



**Doccetta FlowReduce - Platinato spazzolato** 28 018 979-06 0010

### Prodotti complementari necessari



**SERIE NEUTRO Doccetta FlowReduce - Platinato spazzolato** 28 027 979-06 0010

### Prodotti complementari necessari



**SERIE NEUTRO Doccetta FlowReduce - Platinato spazzolato** 28 029 979-06 0010

### Prodotti complementari necessari



**Doccetta - Platinato spazzolato** 28 012 979-06

### Prodotti complementari necessari



**Doccetta FlowReduce - Platinato spazzolato** 28 012 979-06 0010

### Prodotti complementari necessari



**Doccetta - Platinato spazzolato** 28 016 979-06

### Prodotti complementari



**Raccordo curvo - Platinato spazzolato** 28 450 625-06

### Prodotti complementari necessari



**SERIE NEUTRO Doccetta FlowReduce - Platinato spazzolato** 28 025 979-06 0010

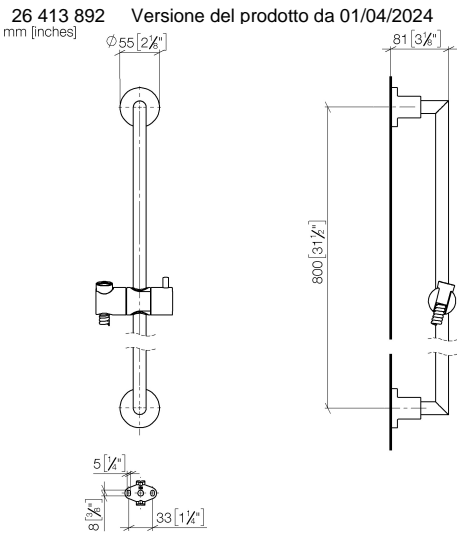
### Prodotti complementari necessari



**SERIE NEUTRO Doccetta - Platinato spazzolato** 28 029 979-06

TARA Gruppo doccetta con flessibile e asta saliscendi senza doccetta -  
Platinato spazzolato

TARA



Codes & Standards

ASME A112.18.1	cUPC	Scottish Water Byelaws	UK Water Supply Regulations
XP P 41-280			

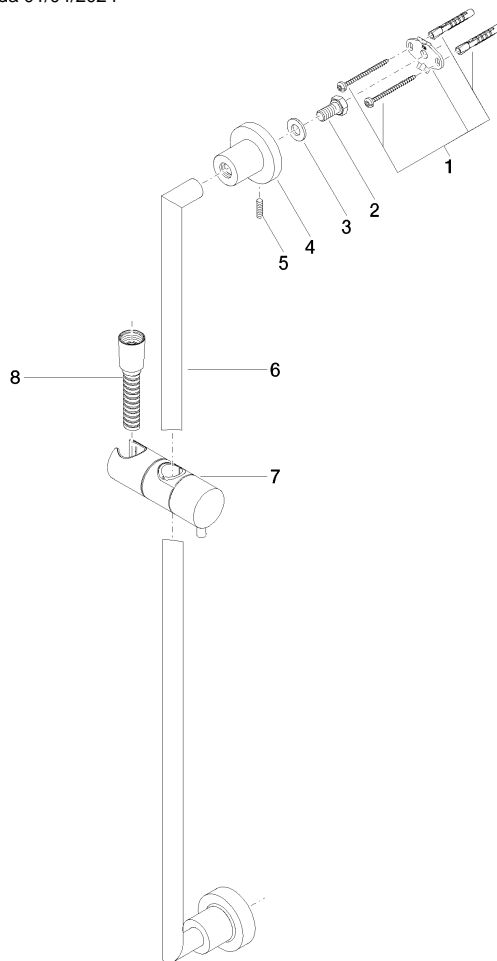
Certificati e sostenibilità

WRAS_2009	ACS_20 ACC LY	IAPMO_4976
-----------	---------------	------------

## TARA Gruppo doccetta con flessibile e asta saliscendi senza doccetta - Platinato spazzolato

TARA

26 413 892 Versione del prodotto da 01/04/2024



### Elenco delle parti di ricambio

N.	Codice articolo	Denominazione	Quantità necessaria	Tempo di produzione
2	09 30 30 071 90	vite	2,00	2
3	09 30 11 046 90	rondella	2,00	2
5	04 31 11 113 00 90	perno	2,00	2
7	12 580 970-06	Supporto scorrevole - Platinato spazzolato	1,00	10
6	05 28 22 590 00-06	barra	1,00	10
1	05 17 20 739 00 90	set di fissaggio	2,00	2
4	08 17 89 505-06	sostegno	2,00	10
8	28 322 970-06	Flessibile metallico per doccetta 1/2" x 3/8" x 1750 mm - Platinato spazzolato	1,00	2