

TARA Gruppo doccetta con flessibile e asta saliscendi senza doccetta - Ottone spazzolato (Oro 23k)

TARA

26 413 892	Versione del prodotto da 01/04/2024		
	<ul style="list-style-type: none"> • asta da parete con supporto scorrevole • Diametro del tubo 18 mm • rosette Ø 55 mm • interasse 800 mm • Flessibile doccetta in metallo 1750mm con protezione antitorsione integrata • Attacco tubo doccia 3/8" <p>Questo articolo non include la doccetta!</p>	<div> <div></div> <div>Ottone spazzolato (Oro 23k)</div> </div> <div> <div></div> <div>Cromato</div> </div> <div> <div></div> <div>Platinato spazzolato</div> </div> <div> <div></div> <div>Platinato</div> </div> <div> <div></div> <div>Dark Chrome</div> </div> <div> <div></div> <div>Nero opaco</div> </div> <div> <div></div> <div>Dark Brass spazzolato</div> </div> <div> <div></div> <div>Bronzo spazzolato</div> </div> <div> <div></div> <div>Champagne spazzolato (Oro 22k)</div> </div> <div> <div></div> <div>Champagne (Oro 22k)</div> </div> <div> <div></div> <div>Cromo spazzolato</div> </div> <div> <div></div> <div>Dark Platinum spazzolato</div> </div>	<div>26 413 892-28</div> <div>26 413 892-00</div> <div>26 413 892-06</div> <div>26 413 892-08</div> <div>26 413 892-19</div> <div>26 413 892-33</div> <div>26 413 892-39</div> <div>26 413 892-42</div> <div>26 413 892-46</div> <div>26 413 892-47</div> <div>26 413 892-93</div> <div>26 413 892-99</div>

TARA Gruppo doccetta con flessibile e asta saliscendi senza doccetta - Ottone spazzolato (Oro 23k)

TARA

26 413 892 Versione del prodotto da 01/04/2024

Prodotti complementari



raccordo angolare ad incasso - 35 085 970 90
 ●Profondità d'incasso max. 163 mm
 ●profondità d'incasso min. 90 mm

Prodotti complementari necessari



Doccetta - Ottone spazzolato (Oro 23k) 28 012 979-28

Prodotti complementari necessari



Doccetta FlowReduce - Ottone spazzolato (Oro 23k) 28 012 979-28 0010

Prodotti complementari necessari



Doccetta - Ottone spazzolato (Oro 23k) 28 016 979-28

Prodotti complementari necessari



Doccetta FlowReduce - Ottone spazzolato (Oro 23k) 28 018 979-28 0010

Prodotti complementari necessari



SERIE NEUTRO Doccetta - Ottone spazzolato (Oro 23k) 28 029 979-28

Prodotti complementari necessari



SERIE NEUTRO Doccetta FlowReduce - Ottone spazzolato (Oro 23k) 28 027 979-28 0010

Prodotti complementari



Raccordo curvo - Ottone spazzolato (Oro 23k) 28 450 625-28

Prodotti complementari necessari



Doccetta - Ottone spazzolato (Oro 23k) 28 018 979-28

Prodotti complementari necessari



Doccetta - Ottone spazzolato (Oro 23k) 28 017 979-28

Prodotti complementari necessari



Doccetta FlowReduce - Ottone spazzolato (Oro 23k) 28 016 979-28 0010

Prodotti complementari necessari



SERIE NEUTRO Doccetta FlowReduce - Ottone spazzolato (Oro 23k) 28 025 979-28 0010

Prodotti complementari necessari

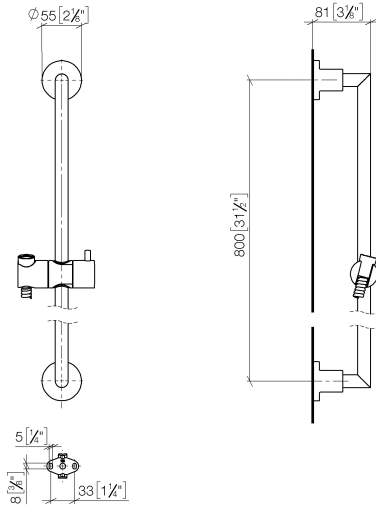


SERIE NEUTRO Doccetta FlowReduce - Ottone spazzolato (Oro 23k) 28 029 979-28 0010

TARA Gruppo doccetta con flessibile e asta saliscendi senza doccetta - Ottone spazzolato (Oro 23k)

TARA

26 413 892 Versione del prodotto da 01/04/2024
mm [inches]



Codes & Standards

Scottish Water
Byelaws

UK Water Supply
Regulations

XP P 41-280

Certificati e sostenibilità

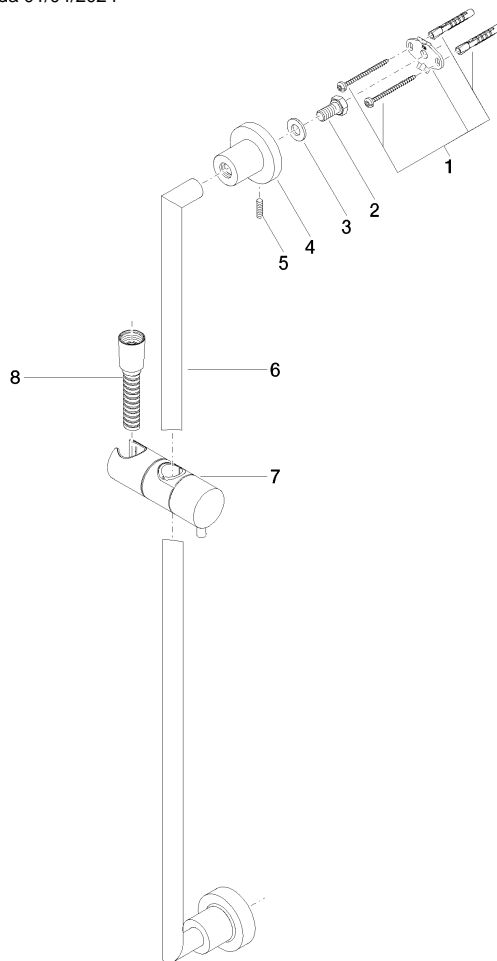
WRAS_2009

ACS_20 ACC LY

TARA Gruppo doccetta con flessibile e asta saliscendi senza doccetta - Ottone spazzolato (Oro 23k)

TARA

26 413 892 Versione del prodotto da 01/04/2024



Elenco delle parti di ricambio

N.	Codice articolo	Denominazione	Quantità necessaria	Tempo di produzione
5	04 31 11 113 00 90	perno	2,00	2
8	28 322 970-28	Flessibile metallico per doccetta 1/2" x 3/8" x 1750 mm - Ottone spazzolato (Oro 23k)	1,00	20
7	12 580 970-28	Supporto scorrevole - Ottone spazzolato (Oro 23k)	1,00	20
3	09 30 11 046 90	rondella	2,00	2
4	08 17 89 505-28	sostegno	2,00	20
6	05 28 22 590 00-28	barra	1,00	20
1	05 17 20 739 00 90	set di fissaggio	2,00	2
2	09 30 30 071 90	vite	2,00	2